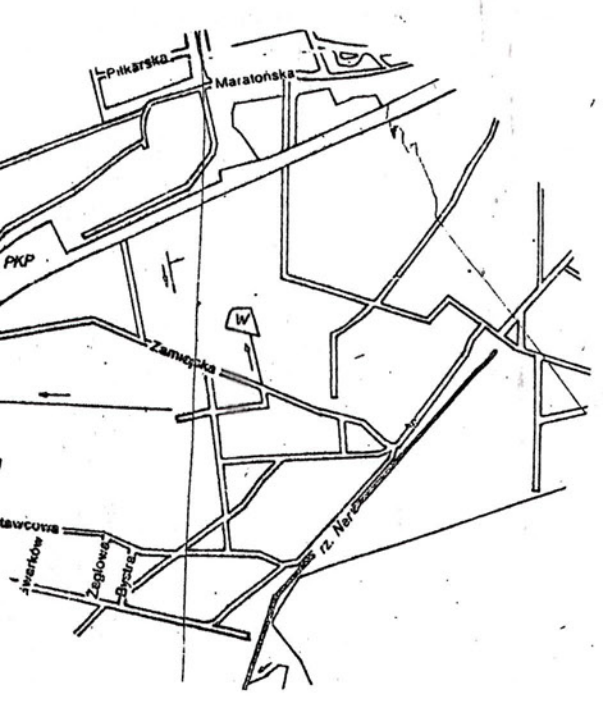


ZMIANA MIEJSCOWEGO PLANU OGÓLNEGO ZAGOSPODAROWANIA PRZESTRZENNEGO MIASTA ŁÓDZI DLA CZĘŚCI OBSZARU MIASTA POŁOŻONEJ W REJONIE LUBLINKA  
RYSUNEK PLANU

1:2000

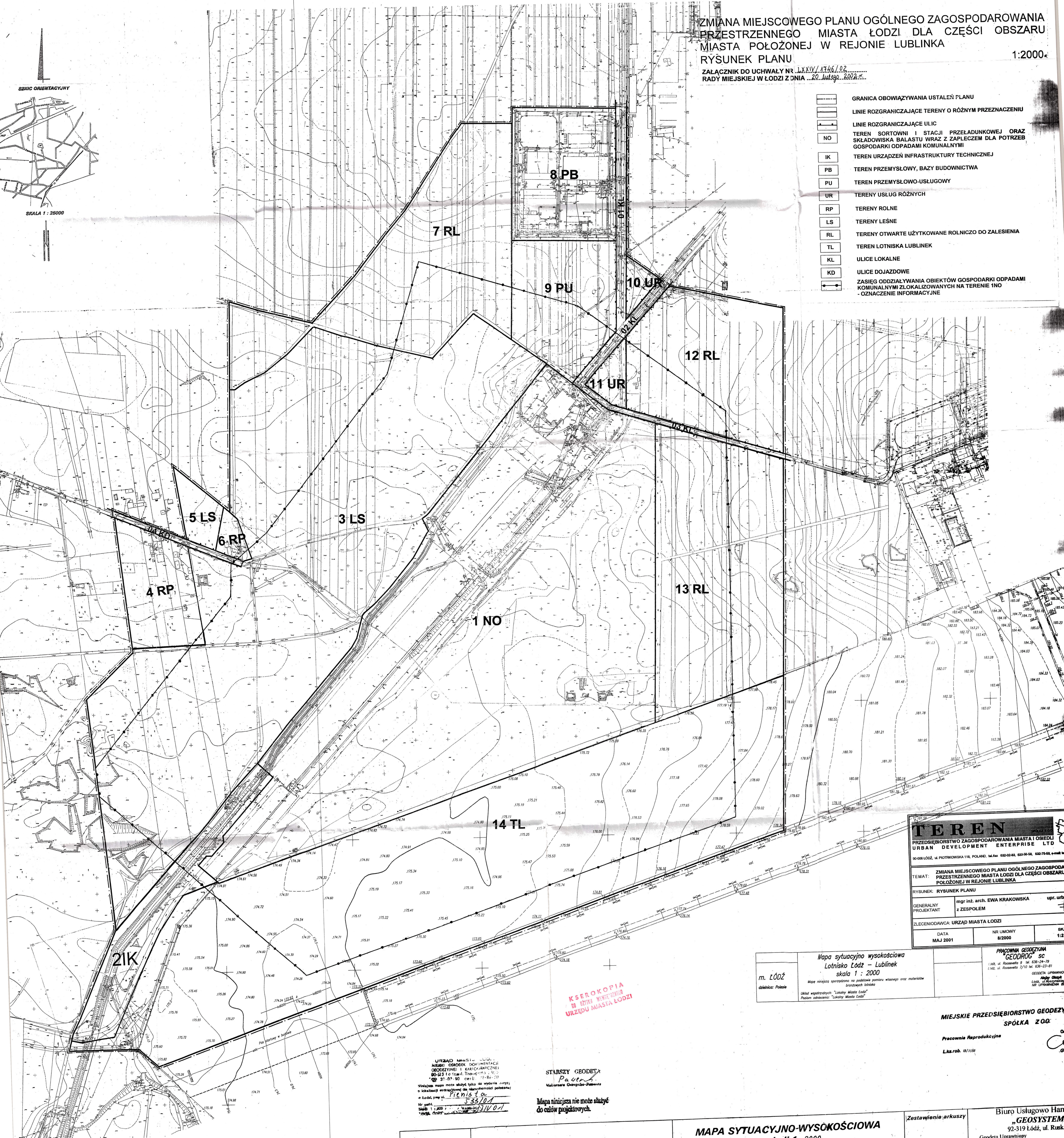
ZALĄCZNIK DO UCHWAŁY NR LXXIV/1746/02  
RADY MIEJSKIEJ W ŁÓDZI Z DNIA ...

SZKIC ORIENTACYJNY



SKALA 1 : 25000

- GRANICA OBOWIĄZYWANIA USTALEŃ PLANU
- LINIE ROZGRANICZAJĄCE TERENY O RÓŻNYM PRZEZNACZENIU
- LINIE ROZGRANICZAJĄCE ULIC
- NO TEREN SORTOWNI I STACJI PRZELADUNKOWEJ ORAZ SKŁADOWISKA BALASTU WRAZ Z ZAPLECZEM DLA POTRZEB GOSPODARKI ODPADAMI KOMUNALNYMI
- IK TEREN URZĄDZEŃ INFRASTRUKTURY TECHNICZNEJ
- PB TEREN PRZEMYSŁOWY, BAZY BUDOWNICTWA
- PU TEREN PRZEMYSŁOWO-USŁUGOWY
- UR TERENY USŁUG RÓŻNYCH
- RP TERENY ROLNE
- LS TERENY LEŚNE
- RL TERENY OTWARTE UŻYTKOWANE ROLNICZO DO ZALESIENIA
- TL TEREN LOTNISKA LUBLINEK
- KL ULICE LOKALNE
- KD ULICE DOJAZDOWE
- ZASIĘG ODZIAŁYWANIA OBIEKTÓW GOSPODARKI ODPADAMI KOMUNALNYMI ZLOKALIZOWANYCH NA TERENIE 1NO
- OZNACZENIE INFORMACYJNE



**TEREN**  
PRZEDSIĘBIORSTWO ZAGOSPODAROWANIA MIAST I OSIEDLI  
URBAN DEVELOPMENT ENTERPRISE LTD  
90-006 ŁÓDŹ, ul. PIOTRKOWSKA 118, POLAND, tel. fax 832-02-81, 638-98-58, 638-75-58, e-mail t@teren.pl

TEMAT: ZMIANA MIEJSCOWEGO PLANU OGÓLNEGO ZAGOSPODAROWANIA PRZESTRZENNEGO MIASTA ŁÓDZI DLA CZĘŚCI OBSZARU POŁOŻONEJ W REJONIE LUBLINKA

RYSUNEK RYSUNEK PLANU

GENERALNY PROJEKTANT mgr inż. arch. EWA KRAKOWSKA upr. urb. z ZESPOŁEM

ZLECENIODAWCA: URZĄD MIASTA ŁÓDZI

DATA MAJ 2001	NR UMOWY 8/2000	SK 1:2
---------------	-----------------	--------

Mapa sytuacyjno-wysokościowa  
Lotnisko Łódź - Lublink  
skala 1 : 2000  
Mapę niniejszą sporządzono na podstawie pomiaru własnego oraz materiałów inżynierskich i planów.

m. ŁÓDŹ  
dzielnica: Polesie

MIEJSKIE PRZEDSIĘBIORSTWO GEODEZYJNE  
SPÓŁKA Z O.O.  
Pracownia Reprodukcyjna  
Lka.rob. 18/3588

URZĄD MIASTA ŁÓDZI  
BIURO OSOBY DOKUMENTACJI  
GEODEZYJNEJ I KARTOGRAFICZNEJ  
00-118 Łódź, ul. Tychyńska 11/12  
tel. 83 42 41 40, 41 41 41 41  
e-mail: pms@pms.lodz.pl

Wieloletnia mapa może służyć tylko do wyznaczenia linii i lokalizacji urządzeń w ramach obszarów planowanych.

Nr projektu: 133/04  
skala: 1:2000  
data: 17.05.01

STARSZY GEODETA  
Pawel  
Walcarska Opatowska-Pawel

Mapa niniejsza nie może służyć do celów projektowych.

m. ŁÓDŹ  
dzielnica Łódź - POLESIE

MAPA SYTUACYJNO-WYSOKOŚCIOWA  
w skali 1 : 2000  
z geodezyjną inwentaryzacją urządzeń podziemnych  
Mapę niniejszą wykonano metodą fotomechaniczną na podstawie mapy zasadniczej

Zestawienie arkuszy

Biuro Usługowo Handlowe  
GEOSYSTEM  
92-319 Łódź, ul. Ruskiej 10  
Geodeta Uprawniony  
mgr inż. Waldemar Woźny  
nr uprawnień 10094  
Łódź, dnia 17.05.2001