

MIJSCOWY PLAN ZAGOSPODAROWANIA PRZESTRZENNEGO DLA OBSZARU DAWNEJ FABRYKI POŁOŻONEGO W ŁODZI PRZY ULICY SENATORSKIEJ 70

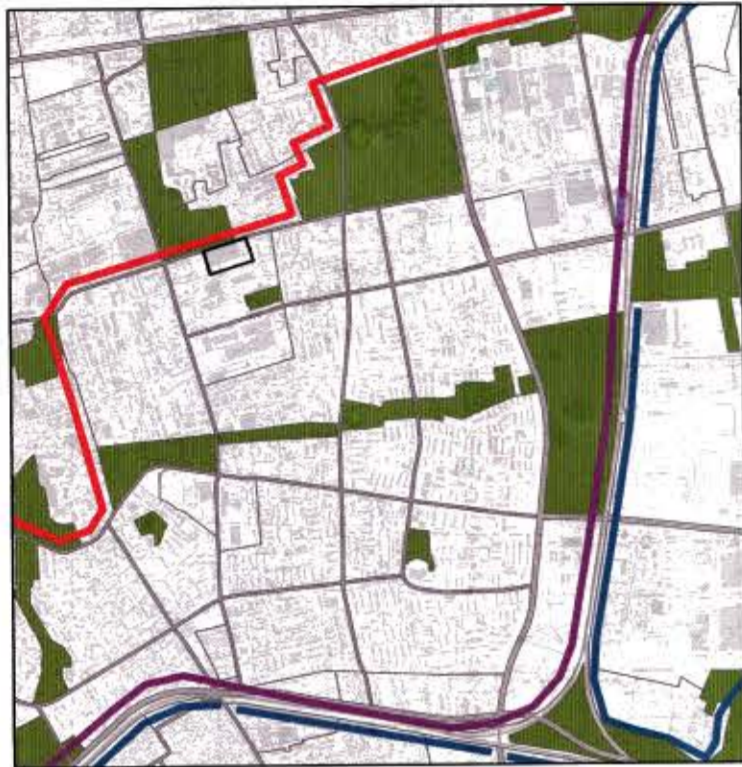
RYSUNEK PLANU

ZĄŁĄCZNIK NR 1 DO UCHWAŁY NR XVIII/333/11 RADY MIEJSKIEJ W ŁODZI Z DNIA 24 SIERPNI 2011 R.

Tomasz Ułajch
Kacprzak

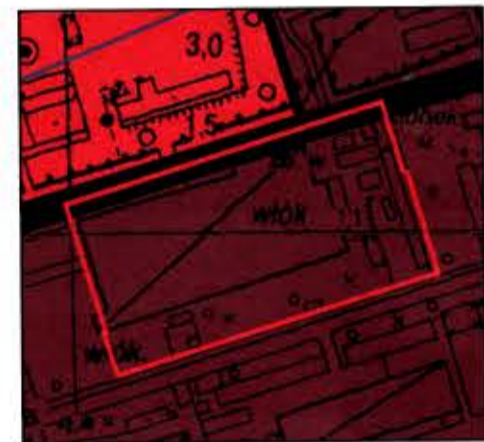
WYRYS I WYPIS ZE STUDIUM UWARUNKOWAŃ I KIERUNKÓW ZAGOSPODAROWANIA PRZESTRZENNEGO MIASTA ŁODZI UCHWAŁONEGO UCHWAŁĄ NR XCIX/1826/10 RADY MIEJSKIEJ W ŁODZI Z DNIA 27 PAŹDZIERNIKA 2010 R.

STREFY STRUKTURY PRZESTRZENNEJ MIASTA

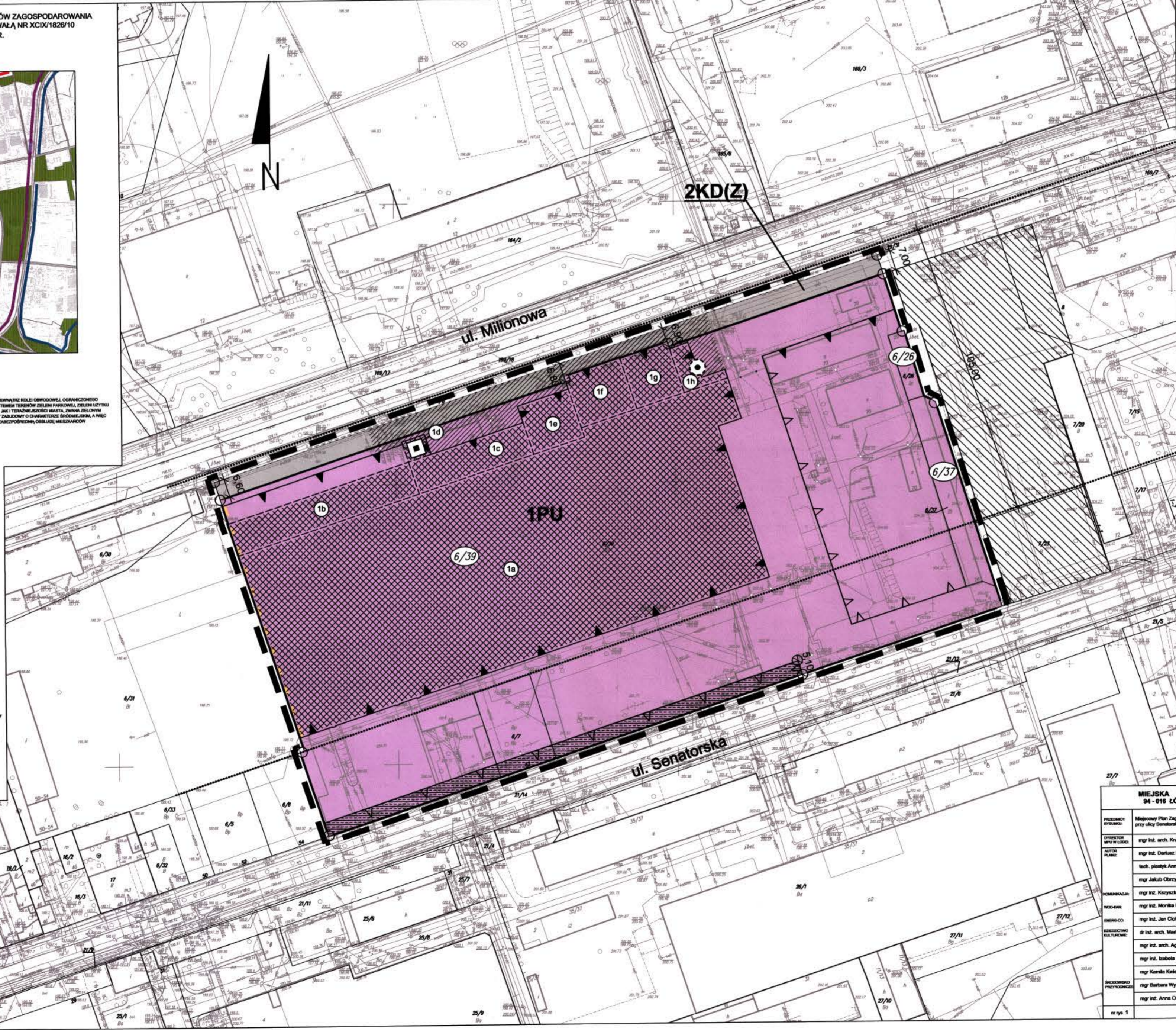


- GRANICA OBSZARU OBJĘTEGO USTALENIAMI PLANU
- STREFA CENTRALNA
- STREFA BUDOWLANA - OGRANICZONA PODSTĘPNĄ CZĘŚCIĄ OBSZARU POŁOŻONĄ WYWIĄTĄ KOLEI OGRANICZONĄ OD POŁOŻY DOLNA SIKOŁOWKI, STREFA TA ŁĄCZY SIĘ ZE STREFĄ CENTRALNĄ SYSTEMEM TERENÓW ZIELENI PARKOWA, ZIELNI USTYTU PUBLICZNEGO ORAZ TERENAMI I OBIEKTAMI ZNAZCZĄCYMI ZAPOWIĄDZONYMI PRZY SZKOLESI, JAK I TERENAMI ZIELONICY MIASTA, DZIWIĄ ZIELONIKI WODZIANI TRZYDZIĄCIA MIAŁYBY, SĄSIEDZICTWO Z TERENAMI JAROSŁAWA, OBSZARU ZABUDOWY O CHARAKTERZE BUDOWLANYM, A NIEC W ZNAZCZĄCYM STOPNIU NASTĘPNE TRZĘSIAKI USŁUGOWYM WYRZĄCZAJĄCYM POZARZĄDZANĄ OBSŁUGĘ MIESZKANÓW
- STREFA ZESPOŁÓW MIEJSKICH
- SYSTEM EKOCYFICZNY MIASTA

STRUKTURA FUNKCJONALNA MIASTA



- GRANICA OBSZARU OBJĘTEGO USTALENIAMI PLANU
- DROGI PUBLICZNE
- TERENY ZABUDOWY BUDOWLANEJ - ZŁOKAZOWANE W SZCZEGÓLNOŚCI W STREFIE CENTRALNEJ W OBSZARZE BUDOWLANYM FUNKCJONALNEGO, CECHĄ TYCH TERENÓW JEST KONWERSYFICACJA, OGRANICZONA FUNKCJA MIESZKANOWA I USŁUGOWA, ZWIĄZANO W URZĄDZANIU ARCHITEKTONICZNYM, JAK I JAKO OBIEKTY WIELKOPŁASZCZYNNE, BNA, FUNKCJA W TYM TAKIĄ JAK TERENOWYMI OGRANICZENIAMI Z OBSZARU I INFRASTRUKTURA TECHNICZNA, UPOWAGI SIĘ ZA DOPUSZCZALNE PODWARUNKI ZACHOWANIA NISZ BUDOWLANEJ CZYLI FORMY OBYWATELSTWA DO TOSZANOWA MIEJSCA, FUNKCJA PRODUKCYJNA I MANUFACZURNA POWINNY BYĆ OGRANICZONE DO OBSZARÓW STRYKTYWNYCH I PRZEDEWNIEM WYKONAWCZA TERENY OBJĘTE PROGRAMEM REWITALIZACJI URBANISTYCZNEJ I SPOŁECZNEJ MAJĄCĄ NA CELE PODWISZCIE JAKOŚCI PRZESTRZENI I WYWARUNKÓW TYCH.
- TERENY USŁUG METROPOLITANYCH



SKALA 1:1000

OZNACZENIA OBOWIĄZUJĄCE

- GRANICA OBSZARU OBJĘTEGO PLANEM
- LINIA ROZGRANICZAJĄCA
- OBOWIĄZUJĄCA LINIA ZABUDOWY
- NIEPRZEKRACZALNA LINIA ZABUDOWY
- LINIA OBOWIĄZUJĄCEJ SYTUOWANIA ŚCIANY BUDYNKU W GRANICY
- 1PU TEREN ZABUDOWY PRODUKCYJNO-USŁUGOWEJ
- 2KD(Z) TEREN ULICY ZBIORCZEJ
- HISTORYCZNY OBIEKT BUDOWLANY
- AKCENT ARCHITEKTONICZNY
- LOKALIZACJA DOMINANTY PRZESTRZENNEJ W POSTACI DAWNEGO KOMINA FABRYCZNEGO
- PAS TERENU Z OGRANICZENIEM NASADZENI ZIELENI
- OZNACZENIE NUMERU EWIDENCYJNEGO DZIAŁKI WSKAZANEJ W TREŚCI PLANU
- PUNKT IDENTYFIKACYJNY PRZEBIEGU LINIE ROZGRANICZAJĄCEJ ZABUDOWY, OBOWIĄZUJĄCEGO LIMESSZCZANIA ŚCIANY BUDYNKU W GRANICY BUDOWLANEJ - PORTIERNY
- PAS USYTUOWANIA TYMCZASOWYCH OBIEKTÓW BUDOWLANEJ - PORTIERNY
- DZWIĘNAROWANE LINIE ROZGRANICZAJĄCEJ ZABUDOWY

OZNACZENIA INFORMACYJNE

- 6/39 NR EWIDENCYJNY I GRANICA DZIAŁKI
- GRANICA HISTORYCZNEGO ZESPOŁU BUDOWLANEGO
- GRANICA HISTORYCZNEGO OBIEKTU BUDOWLANEGO W HISTORYCZNYM ZESPOLE BUDOWLANYM WYMIARUJĄCA KONTYNERENCJĄ W BADAANIACH KONSERWATORSKICH
- OBSZAR ZABUDOWY MIESZKANOWEJ DLA KTORÉGO NA GRANICY PLANU NALIEŻY ZAPEWNIĆ POZIOMY STANDARDU ANALISTYCZNEGO DOPUSZCZALNEGO DLA TERENÓW ZABUDOWY MIESZKANOWEJ WIELORODZINNEJ

MIEJSKA PRACOWNIA URBANISTYCZNA W ŁODZI 94 - 016 ŁÓDŹ ul. Wileńska 53/55 tel. 042 68 08 260, 68 08 251		
PRACOWNIA	Miejscowy Plan Zagospodarowania Przestrzennego dla obszaru dawnej fabryki położonego w Łodzi przy ulicy Senatorskiej 70	
DYREKTOR WPU W ŁODZI	mgr inż. arch. Krzysztof Bednarek	
TŁUMACZ PLANU	mgr inż. Dariusz Boguszałski członek OKU z/s w Warszawie Nr WA-015 - Główny Projektant	
	tech. piosłk. Anna Lipińska - Staszyn Asystent	
	mgr Jakub Obrzycki - Asystent	
KONSERWACJA	mgr inż. Kazysław Graciszek	
BUDOWA	mgr inż. Monika Meisler	
PRZEGLĄD	mgr inż. Jan Chochol	
REZERWY KULTURALNE	dr inż. arch. Mała Danowska	
	mgr inż. arch. Agnieszka Pytal	
	mgr inż. Izabela Hlubisz	
	mgr Kamila Kwicłńska - Trzeźwicka - Podinspektor Oddziału Ochrony Zabytków UM.	
BUDOWA PRZEGLĄD	mgr Barbara Wyomył-Lamprecht	
	mgr inż. Anna Olszał-Wołowska	
nr rys. 1	Łódź, sierpień 2011 r.	skala 1:1000