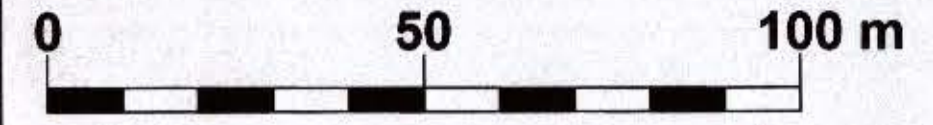


MIEJSCOWY PLAN ZAGOSPODAROWANIA PRZESTRZENNEGO DLA CZĘŚCI OBSZARU MIASTA ŁODZI OBEJMUJĄCEJ PARK PN. „ŹRÓDŁA OLECHÓWKA”, POŁOŻONEJ W REJONIE ALEI OFIAR TERRORYZMU 11 WRZEŚNIA ORAZ ULIC: KAZIMIERZA ODNOWICIELA, TRANSMISYJNEJ I BOLKA ŚWIDNICKIEGO.

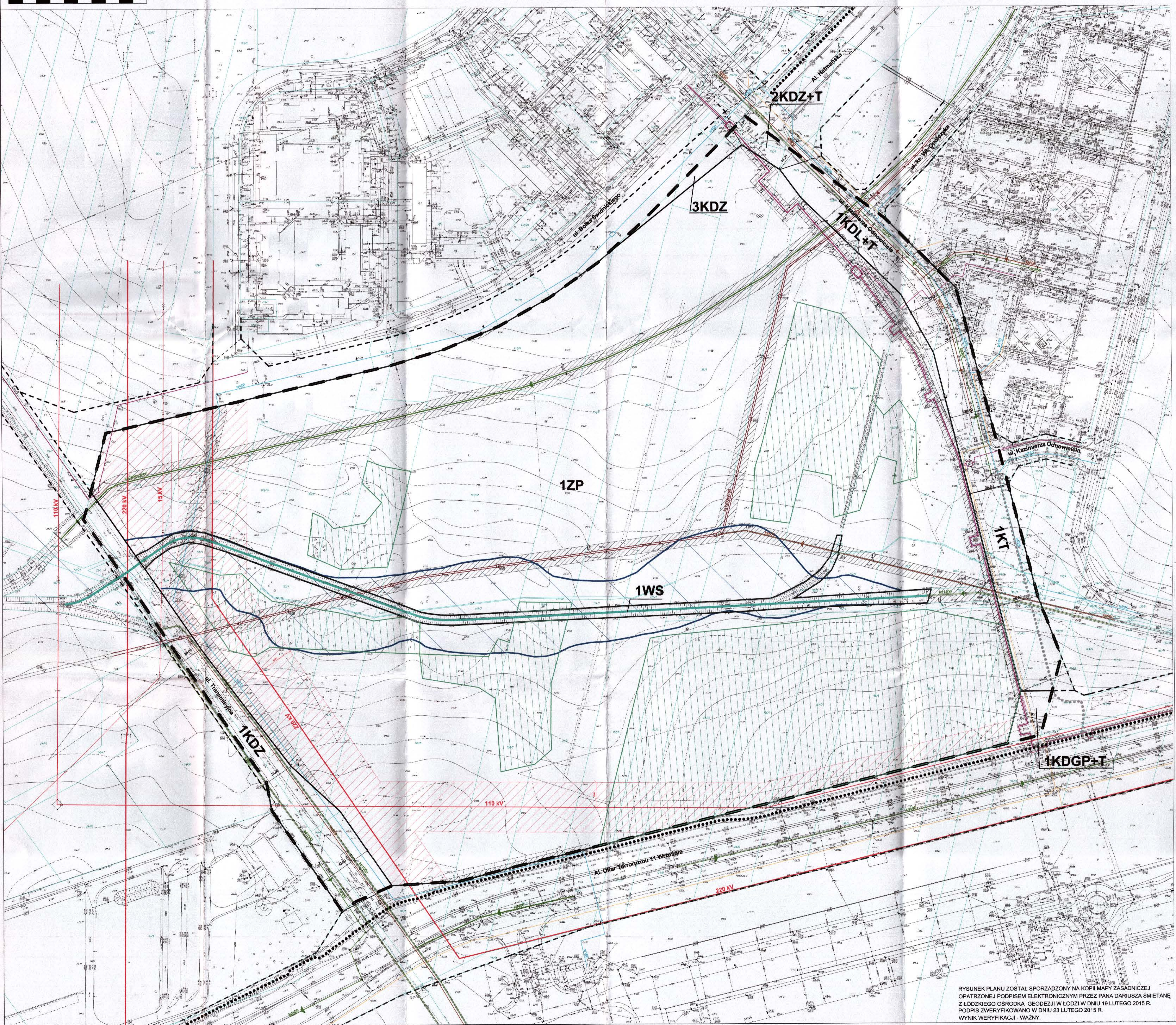


skala 1:1000



Załącznik nr 1
do uchwały Nr XXV/590/16
Rady Miejskiej w Łodzi
z dnia 10 lutego 2016 r.

Przebudowa
Tomasz Kasprzak



- USTALENIA OBOWIĄZUJĄCE**
- GRANICA OBSZARU OBJĘTEGO PLANEM
 - LINE ROZGRANICZAJĄCE TERENY O RÓŻNYM PRZEZNACZENIU
 - ZP TEREN ZIELENI URZĄDZONEJ
 - WS TEREN WÓD POWIERZCHNIOWYCH (RZĘKA OLECHÓWKA)
 - KDGP+T TEREN ULICY GŁÓWNEJ RUCHU PRZYSPIESZONEGO Z TRAMWAJEM
 - KDZ+T TEREN ULICY ZBIORCZEJ Z TRAMWAJEM
 - KDZ TEREN ULICY ZBIORCZEJ
 - KDL+T TEREN ULICY LOKALNEJ Z TRAMWAJEM
 - KT TEREN TOROWISKA TRAMWAJOWEGO
- OZNACZENIA INFORMACYJNE**
- GRANICE I NUMERY DZIAŁEK EWIDENCYJNYCH
 - GRANICA DZIAŁEK DROGOWYCH
 - LINE WYMIAROWANA [m]
 - OBSZAR ZAGROŻONY ZALANIEM WODAMI RZĘKI OLECHÓWKI
 - RZĘKA OLECHÓWKA
 - SKUPISKA ZIELENI WYSOKIEJ O CHARAKTERZE LEŚNYM
 - ISTNIEJĄCA SIĘĆ WODOCIĄGOWA
 - ISTNIEJĄCA SIĘĆ KANALIZACJI SANITARNEJ
 - KOLEKTOR SANITARNY VII
 - KOLEKTOR KANALIZACJI DESZCZOWEJ
 - ISTNIEJĄCA SIĘĆ KANALIZACJI DESZCZOWEJ
 - ISTNIEJĄCA SIĘĆ GAZOWA ŚRĘDNEGO CIŚNIENIA
 - ISTNIEJĄCA SIĘĆ CIEPŁOWNICZA
 - ISTNIEJĄCA LINIA NAPOWIETRZNA 15 KV
 - ISTNIEJĄCA LINIA NAPOWIETRZNA 110 KV
 - ISTNIEJĄCE LINE NAPOWIETRZNE 220 KV
 - ISTNIEJĄCA LINIA KABLOWA 15KV
 - PAS OCHRONNY OD NAPOWIETRZNYCH LINII ELEKTROENERGETYCZNYCH:
15KV - 12 m
110KV - 36 m
220 KV - 50 m
 - PASY OCHRONNE OD: KOLEKTORA SANITARNEGO, KOLEKTORA DESZCZOWEGO, KANALIZACJI SANITARNEJ, KANALIZACJI DESZCZOWEJ, WODOCIĄGU, SIĘCI CIEPŁOWNICZEJ
 - ORIENTACYJNY PRZEBIEG DRÓG ROWEROWYCH ISTNIEJĄCYCH I PROJEKTOWANYCH

WYRYS ZE STUDIUM UWARUNKOWAŃ I KIERUNKÓW ZAGOSPODAROWANIA PRZESTRZENNEGO MIASTA ŁODZI
Łódź dnia 12.02.2016 r. Rada Miejska w Łodzi z dnia 27 października 2016 r.



- | | | |
|-----------------------------------|-----------------------------------|-----------------------------------|
| GRANICA TERENU OBJĘTEGO PLANEM | GRANICA TERENU OBJĘTEGO PLANEM | TERENY INFRASTRUKTURY TECHNICZNEJ |
| GRANICA WYMIAROWANA | TERENY WODOCIĄGOWE | BEZCENNY PUBLICZNE |
| TEREN PRZEBUDOWY | TERENY ZIELENI URZĄDZONEJ | ROZŁY |
| TERENY ZAGROŻONE WODĄ | TERENY O PRZEZNACZENIU ZARADKOWYM | |
| TERENY O PRZEZNACZENIU PRZEBUDOWY | TERENY O PRZEZNACZENIU ZARADKOWYM | |
| TERENY O PRZEZNACZENIU ZARADKOWYM | TERENY ZAGROŻONE WODĄ | |
| TERENY O PRZEZNACZENIU ZARADKOWYM | TERENY WODOCIĄGOWE | |
| TERENY O PRZEZNACZENIU ZARADKOWYM | TERENY WODOCIĄGOWE | |
| TERENY O PRZEZNACZENIU ZARADKOWYM | TERENY WODOCIĄGOWE | |
| TERENY O PRZEZNACZENIU ZARADKOWYM | TERENY WODOCIĄGOWE | |
| TERENY O PRZEZNACZENIU ZARADKOWYM | TERENY WODOCIĄGOWE | |
| TERENY O PRZEZNACZENIU ZARADKOWYM | TERENY WODOCIĄGOWE | |
| TERENY O PRZEZNACZENIU ZARADKOWYM | TERENY WODOCIĄGOWE | |

RYSunEK PLANU ZOSTAŁ SPORZĄDZONY NA KOPII MAPY ZASADNICZEJ OPATRZONEJ PODPISEM ELEKTRONICZNYM PRZEZ PANA DARIUSZA ŚMIETANĘ Z ŁÓDZKIEGO OŚRODKA GEODEZJI W ŁODZI W DNIO 16 LUTEGO 2015 R. PODPIS ZWERYFIKOWANO W DNIO 23 LUTEGO 2015 R. WYNIK WERYFIKACJI - WAZNY.

MIEJSKA PRACOWNIA ARCHITECTURNA W ŁODZI 94-016 Łódź ul. Wileńska 53-55	
Tytuł opracowania: Miejskowy plan zagospodarowania przestrzennego dla części obszaru miasta Łodzi obejmującej park pn. „Źródła Olechówka”, położony w rejonie alei Ofiar Terroryzmu 11 Września oraz ulic: Kazimierza Odnowiciela, Transmisyjnej i Bolka Świdnickiego.	
Tytuł rysunku: Rysunek planu	
Dyrektor MPUL: dr inż. arch. Robert Winarski	Zagadnienia programowo-przestrzenne i dydaktyczne kulturowe
Główny projektant: mgr inż. Wojciech Grudowski	
mgr inż. arch. Anna Sokół-wska	Zagadnienia ochrony środowiska
mgr Marta Jeszka	
mgr inż. Anna Olszack-Walowska	
mgr Barbara Wymysł-Lamprecht	
mgr Natalia Kowalczyk	
mgr inż. Marcin Józef	
mgr inż. Krzysztof Osiński	Zagadnienia komunikacyjne
mgr inż. Marek Gruchala	
mgr inż. Monika Mielniczak	Zagadnienia infrastruktury technicznej
mgr inż. Andrzej Zabawa	
mgr inż. Marek Babiak	
Łódź, styczeń 2016 r. skala 1:1000	