

Miejscowy plan zagospodarowania przestrzennego dla części obszaru miasta Łodzi położonej w rejonie alei Włókniarzy i ulicy Zgierskiej.

Załącznik Nr 1
do uchwały Nr XXXVII/970/16
Rady Miejskiej w Łodzi
z dnia 16 listopada 2016 r.

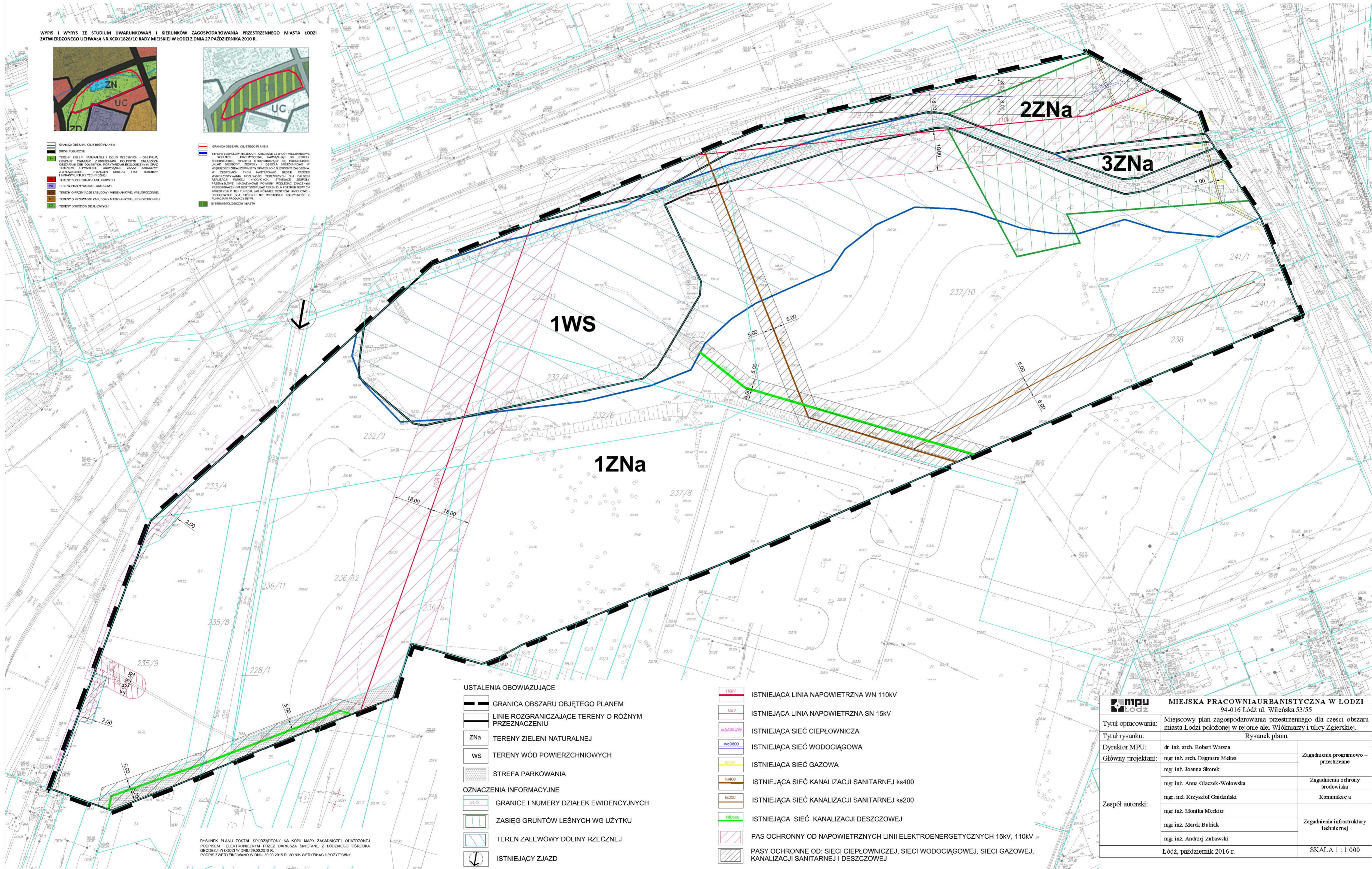
0 25 m 50 m



WYPIS I WYRYS ZE STUDIUM UWARUNKOWAŃ I KIERUNKÓW ZAGOSPODAROWANIA PRZESTRZENNEGO MIASTA ŁODZI
ZATWIERDZONEGO UCHWAŁĄ NR XCIX/1826/10 RADY MIEJSKIEJ W ŁODZI Z DNIA 27 PAŹDZIERNIKA 2010 R.



- GRANICA OBSZARU OBIĘTEGO PLANEM
- STREFA PUBLICZNA
- TERENY ZIELENI NATURALNEJ I DOLIN RZECZYNYCH - OBEKTA
- OBIĘTWA Z WYKAZANEJ Z OBSZARU DOLINY RZECZYNYCH
- OBIĘTWA Z WYKAZANEJ Z OBSZARU DOLINY RZECZYNYCH
- OBIĘTWA Z WYKAZANEJ Z OBSZARU DOLINY RZECZYNYCH
- OBIĘTWA Z WYKAZANEJ Z OBSZARU DOLINY RZECZYNYCH
- OBIĘTWA Z WYKAZANEJ Z OBSZARU DOLINY RZECZYNYCH
- OBIĘTWA Z WYKAZANEJ Z OBSZARU DOLINY RZECZYNYCH
- OBIĘTWA Z WYKAZANEJ Z OBSZARU DOLINY RZECZYNYCH
- OBIĘTWA Z WYKAZANEJ Z OBSZARU DOLINY RZECZYNYCH
- GRANICA OBSZARU OBIĘTEGO PLANEM
- STREFA PUBLICZNA
- STREFA ZESPÓŁÓW MIESZKAWIANYCH - OBEKTA
- OBIĘTWA Z WYKAZANEJ Z OBSZARU DOLINY RZECZYNYCH
- OBIĘTWA Z WYKAZANEJ Z OBSZARU DOLINY RZECZYNYCH
- OBIĘTWA Z WYKAZANEJ Z OBSZARU DOLINY RZECZYNYCH
- OBIĘTWA Z WYKAZANEJ Z OBSZARU DOLINY RZECZYNYCH
- OBIĘTWA Z WYKAZANEJ Z OBSZARU DOLINY RZECZYNYCH
- OBIĘTWA Z WYKAZANEJ Z OBSZARU DOLINY RZECZYNYCH



USTALENIA OBOWIĄZUJĄCE

- GRANICA OBSZARU OBIĘTEGO PLANEM
- LINIE ROZGRANICZAJĄCE TERENY O RÓŻNYM PRZEZNACZENIU
- ZNa TERENY ZIELENI NATURALNEJ
- ws TERENY WÓD POWIERZCHNIOWYCH
- STREFA PARKOWANIA
- OZNACZENIA INFORMACYJNE
- 54/3 GRANICE I NUMERY DZIAŁEK EWIDENCYJNYCH
- ZASIĘG GRUNTÓW LEŚNYCH WG UŻYTKU
- TEREN ZALEWOWY DOLINY RZECZYNEJ
- ISTNIEJĄCY ZJAZD

- ISTNIEJĄCA LINIA NAPOWIETRZNA WN 110kV
- ISTNIEJĄCA LINIA NAPOWIETRZNA SN 15kV
- ISTNIEJĄCA SIĘĆ CIEPŁOWNICZA
- ISTNIEJĄCA SIĘĆ WODOCIĄGOWA
- ISTNIEJĄCA SIĘĆ GAZOWA
- ISTNIEJĄCA SIĘĆ KANALIZACJI SANITARNEJ ks400
- ISTNIEJĄCA SIĘĆ KANALIZACJI SANITARNEJ ks200
- ISTNIEJĄCA SIĘĆ KANALIZACJI DESZCZOWEJ
- PAS OCHRONNY OD NAPOWIETRZNYCH LINII ELEKTROENERGETYCZNYCH 15kV, 110kV
- PASY OCHRONNE OD: SIECI CIEPŁOWNICZEJ, SIECI WODOCIĄGOWEJ, SIECI GAZOWEJ, KANALIZACJI SANITARNEJ I DESZCZOWEJ

RYŚUNEK PLANU ZOSTAŁ SPORZĄDZONY NA KOPII MAPY ZASADNICZEJ OPATRZONEJ
POSIEMEM ELEKTRONICZNYM PRZEZ DARIUSZA ŚMIETANA Z ŁÓDZKIEGO OŚRODKA
GEODEZJI W ŁODZI W DNIU 28.05.2016 R.
PODPIS ZWERYFIKOWANO W DNIU 30.05.2016 R. WYNIK WERYFIKACJI POZYTYWNY

MPU Łódź		
MIEJSKA PRACOWNIA URBANISTYCZNA W ŁODZI 94-016 Łódź ul. Wileńska 53/55		
Tytuł opracowania: Miejscowy plan zagospodarowania przestrzennego dla części obszaru miasta Łodzi położonej w rejonie alei Włókniarzy i ulicy Zgierskiej.		
Tytuł rysunku: Rysunek planu		
Dyrektor MPU:	dr inż. arch. Robert Warşa	
Główny projektant:	mgr inż. arch. Dagmara Meksa	Zagadnienia programowo-przestrzenne
	mgr inż. Joanna Skorek	Zagadnienia ochrony środowiska
	mgr inż. Anna Olczek-Wołowska	Komunikacja
	mgr inż. Krzysztof Gndziński	
Zespół autorski:	mgr inż. Monika Meckier	Zagadnienia infrastruktury technicznej
	mgr inż. Marek Bubiak	
	mgr inż. Andrzej Zabawski	
Łódź, październik 2016 r.		SKALA 1 : 1 000