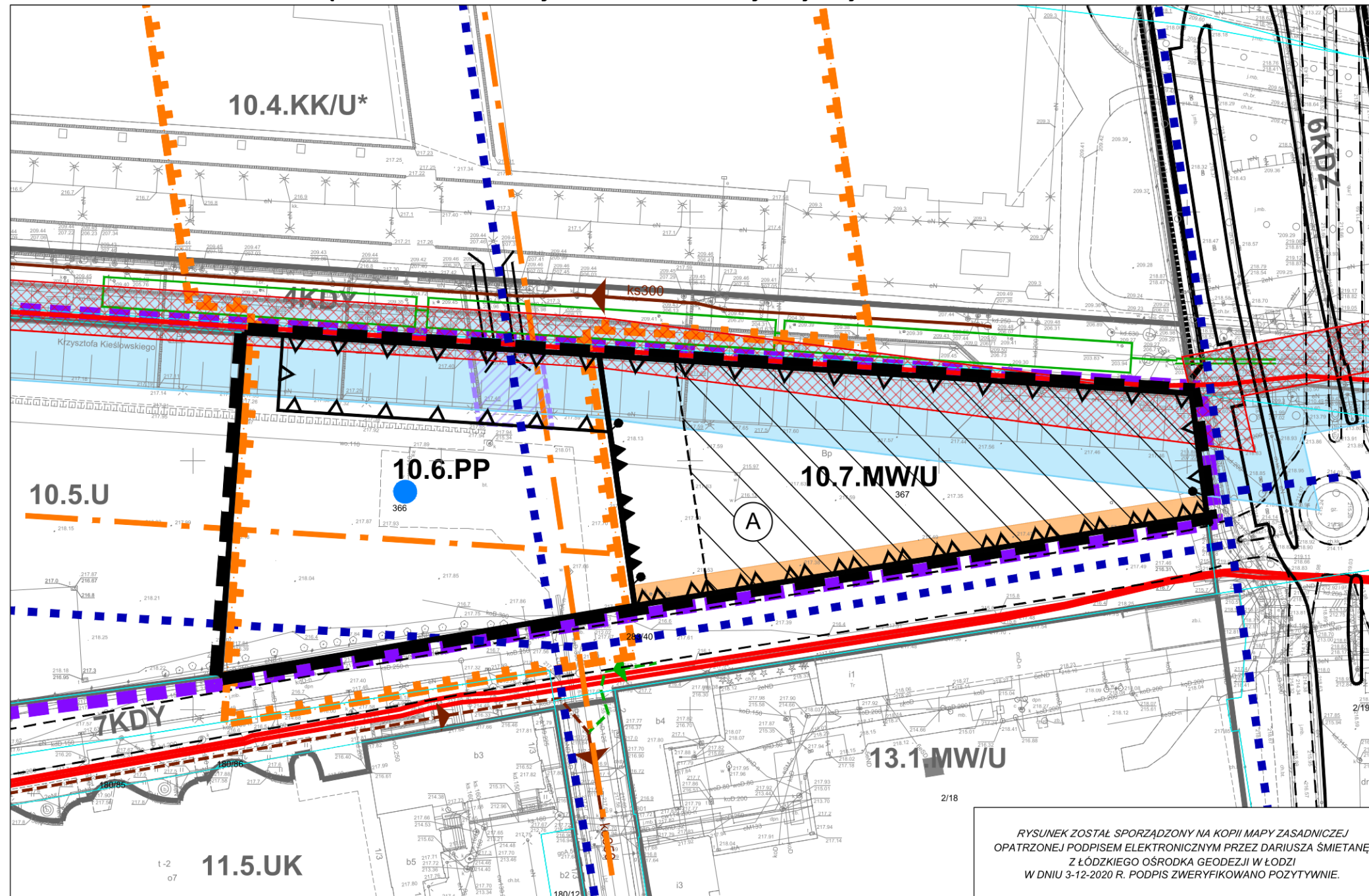


# ZMIANA MIEJSCOWEGO PLANU ZAGOSPODAROWANIA PRZESTRZENNEGO DLA CZĘŚCI OBSZARU MIASTA ŁODZI POŁOŻONEJ W REJONIE ULIC: PREZYDENTA GABRIELA NARUTOWICZA, WILLIAMA LINDLEYA, WODNEJ, JULIANA TUWIMA I HENRYKA SIENKIEWICZA

RYSUNEK ZMIANY PLANU - Załącznik Nr 1 do uchwały Nr LVIII/1722/22 Rady Miejskiej w Łodzi z dnia 16 marca 2022 r.

1:1000



WYRYS I WYPIS ZE STUDIUM UWARUNKOWAŃ I KIERUNKÓW ZAGOSPODAROWANIA PRZESTRZENNEGO MIASTA ŁODZI ZATWIERDZONEGO UCHWAŁĄ NR LXIX/1753/18 RADY MIEJSKIEJ W ŁODZI Z DNIA 28 MARCA 2018 R., ZMIENIONA UCHWAŁAMI RADY MIEJSKIEJ W ŁODZI NR VI/215/19 Z DNIA 6 MARCA 2019 R. I NR LII/1605/21 Z DNIA 22 GRUDNIA 2021 R.

KIERUNKI - JEDNOSTKI FUNKCJONALNO-PRZESTRZENNE

ELEMENTY SZCZEGÓLNE

- Obszar zabudowy śródmiejskiej
- Obszary dopuszczalnej lokalizacji obiektów handlowych o powierzchni sprzedaży powyżej 2000m<sup>2</sup>
- Elementy dziedzictwa kulturowego, archeologia
  - Strefy ochrony konserwatorskiej: Strefa C
  - Strefy ochrony konserwatorskiej: Strefa K
- Elementy systemu komunikacyjnego
  - Tereny dróg i ulic publicznych
  - Linie kolejowe, Kolej Dużych Prędkości

JEDNOSTKI FUNKCJONALNO-PRZESTRZENNE TERENY PRZEZNACZONE POD ZABUDOWĘ

Strefa Wielkomiejska

- Tereny przekształcania historycznej struktury przestrzennej: W3c - Nowe Centrum Łodzi

ELEMENTY INFORMACYJNE

- Strefa Wielkomiejska wg Strategii przestrzennego rozwoju Łodzi 2020+
- Obszar zdegradowany i obszar rewitalizacji

### OZNACZENIA INFORMACYJNE

INNE

- DROGI PODZIEMNE
- WIADUKTY
- JEZDNE
- KŁADKI PIESZO-JEZDNE

INFRASTRUKTURA TECHNICZNA

- ISTNIEJĄCY KANAŁ OGÓLNOŚPŁAWNY (ko400)
- ISTNIEJĄCY KANAŁ SANITARNY (ks300)
- POSTULOWANY PRZEBIEG KANAŁU SANITARNEGO
- ISTNIEJĄCE KANAŁY DESZCZOWE
- POSTULOWANY PRZEBIEG KANAŁU DESZCZOWEGO
- ISTNIEJĄCE PRZEBIEGI KABLI WYSOKIEGO NAPIĘCIA 110kV

W ZAKRESIE USTALEŃ OBOWIĄZUJĄCEGO PLANU MIEJSCOWEGO

- LINIE ROZGRANICZAJĄCE TERENY O RÓŻNYM PRZEZNACZENIU LUB RÓŻNYCH ZASADACH ZAGOSPODAROWANIA
- 4KDY SYMBOLE TERENÓW

RYSUNEK ZOSTAŁ SPORZĄDZONY NA KOPII MAPY ZASADNICZEJ OPATRZONEJ PODPISEM ELEKTRONICZNYM PRZEZ DARIUSZA ŚMIETANĘ Z ŁÓDZKIEGO OŚRODKA GEODEZJI W ŁODZI W DNIU 3-12-2020 R. PODPIS ZWERYFIKOWANO POZYTYWNIEM.

### OZNACZENIA OBOWIĄZUJĄCE

- GRANICA OBSZARU OBJĘTEGO ZMIANĄ PLANU
- LINIE ROZGRANICZAJĄCE TERENY O RÓŻNYM PRZEZNACZENIU LUB RÓŻNYCH ZASADACH ZAGOSPODAROWANIA
- PIERZEWOWE LINIE ZABUDOWY
- OBOWIĄZUJĄCE LINIE ZABUDOWY
- LINIE ZABUDOWY RÓWNOLEGŁEJ
- NIEPRZEKRACZALNE LINIE ZABUDOWY
- MIEJSCE ZMIANY RODZAJU LINII ZABUDOWY
- STREFY DOPUSZCZALNEGO ODSUNIĘCIA ŚCIANY OD LINII ZABUDOWY RÓWNOLEGŁEJ
- STREFY PRZEJŚCIA
- NUMER KWARTAŁU
- 10.7.MW/U — PODSTAWOWE PRZEZNACZENIE TERENU
- NUMER PORZĄDKOWY TERENU W KWARTALE
- MW/U TERENY ZABUDOWY MIESZKANIOWEJ WIELORODZINNEJ I USŁUGOWEJ
- PP TERENY PLACÓW PUBLICZNYCH
- STREFY WYZNACZONE W RAMACH JEDNEGO TERENU, RÓŻNIĄCE SIĘ USTALENIAMI PLANU

### OZNACZENIA INFORMACYJNE

- OBSZAR PARKINGU PODZIEMNEGO ZBIORCZEGO
- DROGI ROWEROWE
- STREFY O SZCZEGÓLNYM ZNACZENIU DLA UKŁADU KOMPOZYCYJNO-PRZESTRZENNEGO MIASTA
- OSIE KOMPOZYCYJNE
- ORIENTACYJNA LOKALIZACJA UDOKUMENTOWANYCH UJĘĆ WÓD PODZIEMNYCH
- STREFA "X" W SĄSIEDZTWIE LINII KOLEJOWEJ
- STREFA "Y" W SĄSIEDZTWIE LINII KOLEJOWEJ

**mpu Łódź** MIEJSKA PRACOWNIA URBANISTYCZNA W ŁODZI  
90 - 418 Łódź, al. Tadeusza Kościuszki 19,  
tel. (0-42) 628 7500, (0-42) 628 7501, fax (0-42) 628 7502

ZMIANA MIEJSCOWEGO PLANU ZAGOSPODAROWANIA PRZESTRZENNEGO DLA CZĘŚCI OBSZARU MIASTA ŁODZI POŁOŻONEJ W REJONIE ULIC: PREZYDENTA GABRIELA NARUTOWICZA, WILLIAMA LINDLEYA, WODNEJ, JULIANA TUWIMA I HENRYKA SIENKIEWICZA

ZESPÓŁ AUTORSKI:

DYREKTOR MPU W ŁODZI:	mgr inż. arch. Magdalena Talar-Wiśniewska
STRUKTURA PRZESTRZENNA, OCHRONA DZIEDZICTWA KULTUROWEGO:	mgr inż. arch. Piotr Świdorski mgr inż. arch. Andrzej Makowski mgr inż. arch. Magdalena Filipiak
KOMUNIKACJA:	mgr inż. Krzysztof Gnidziński
WOD-KAN:	mgr inż. Monika Meckier
ENERGETYKA, TELEKOM., CO, GAZ:	inż. Marek Bubiak
PRZEDMIOT RYSUNKU:	RYSUNEK ZMIANY PLANU

nr rys. 1 Łódź, luty 2022 r. skala 1:1000