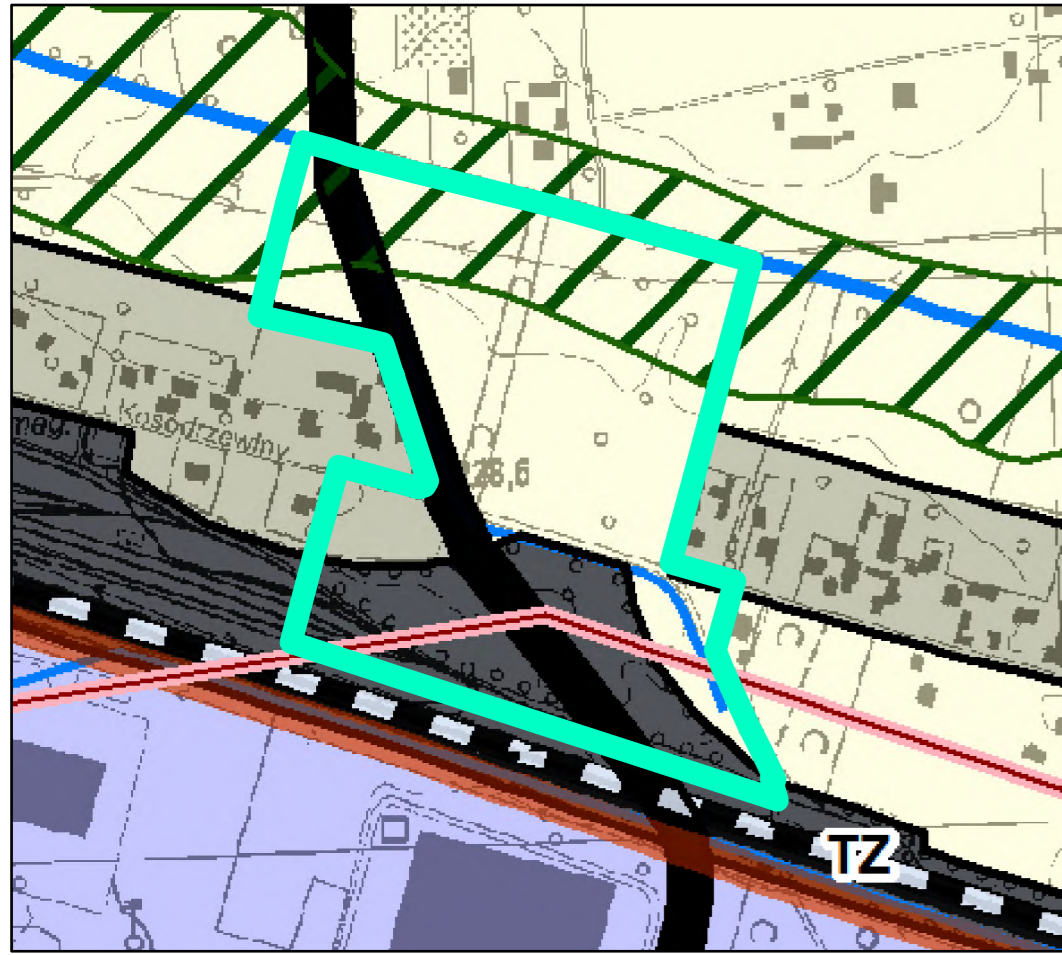


MIEJSCOWY PLAN ZAGOSPODAROWANIA PRZESTRZENNEGO DLA CZĘŚCI OBSZARU MIASTA ŁODZI POŁOŻONEJ W REJONIE ULIC FREZJOWEJ I KOSODRZEWINY ZAŁĄCZNIK NR 1 DO UCHWAŁY NR VII/212/24 RADY MIEJSKIEJ W ŁODZI Z DNIA 16 PAŹDZIERNIKA 2024 R.

WYRYS I WYPIS ZE STUDIUM UWARUNKOWAŃ I KIERUNKÓW ZAGOSPODAROWANIA PRZESTRZENNEGO MIASTA ŁODZI ZATWIERDZONEGO UCHWAŁĄ NR LXIX/1753/18 RADY MIEJSKIEJ W ŁODZI Z DNIA 28 MARCA 2018 R. ZMIENIONEGO UCHWAŁAMI RADY MIEJSKIEJ W ŁODZI NR VII/215/19 Z DNIA 6 MARCA 2019 R. I NR LIV/1605/21 Z DNIA 22 GRUDNIA 2021 R.

KIERUNKI - JEDNOSTKI FUNKCJONALNO-PRZESTRZENNE



GRANICA OBSZARU OBJĘTEGO PLANEM

JEDNOSTKI FUNKCJONALNO-PRZESTRZENNE

TERENY PRZEZNACZONE POD ZABUDOWĘ - STREFA OGÓLNOMIEJSKA:

- PM** TERENY ZABUDOWY MIESZKANIOWEJ W UKŁADACH ULICOWYCH
- AG1** TERENY AKTYWNOŚCI GOSPODARCZEJ O OGRANICZONEJ UCIAŹLIWOŚCI

TERENY WYŁĄCZONE SPOD ZABUDOWY:

- O** TERENY AKTYWNE PRZYRODNICZO, W TYM UŻYTKOWANE ROLNICZO

ELEMENTY SZCZEGÓLNE

ELEMENTY SYSTEMU PRZYRODNICZEGO

- KORYTARZE EKOLOGICZNE I KIERUNKI POWIĄZAŃ - ŁĄCZNIKI PRZYRODNICZE

ELEMENTY SYSTEMU KOMUNIKACYJNEGO

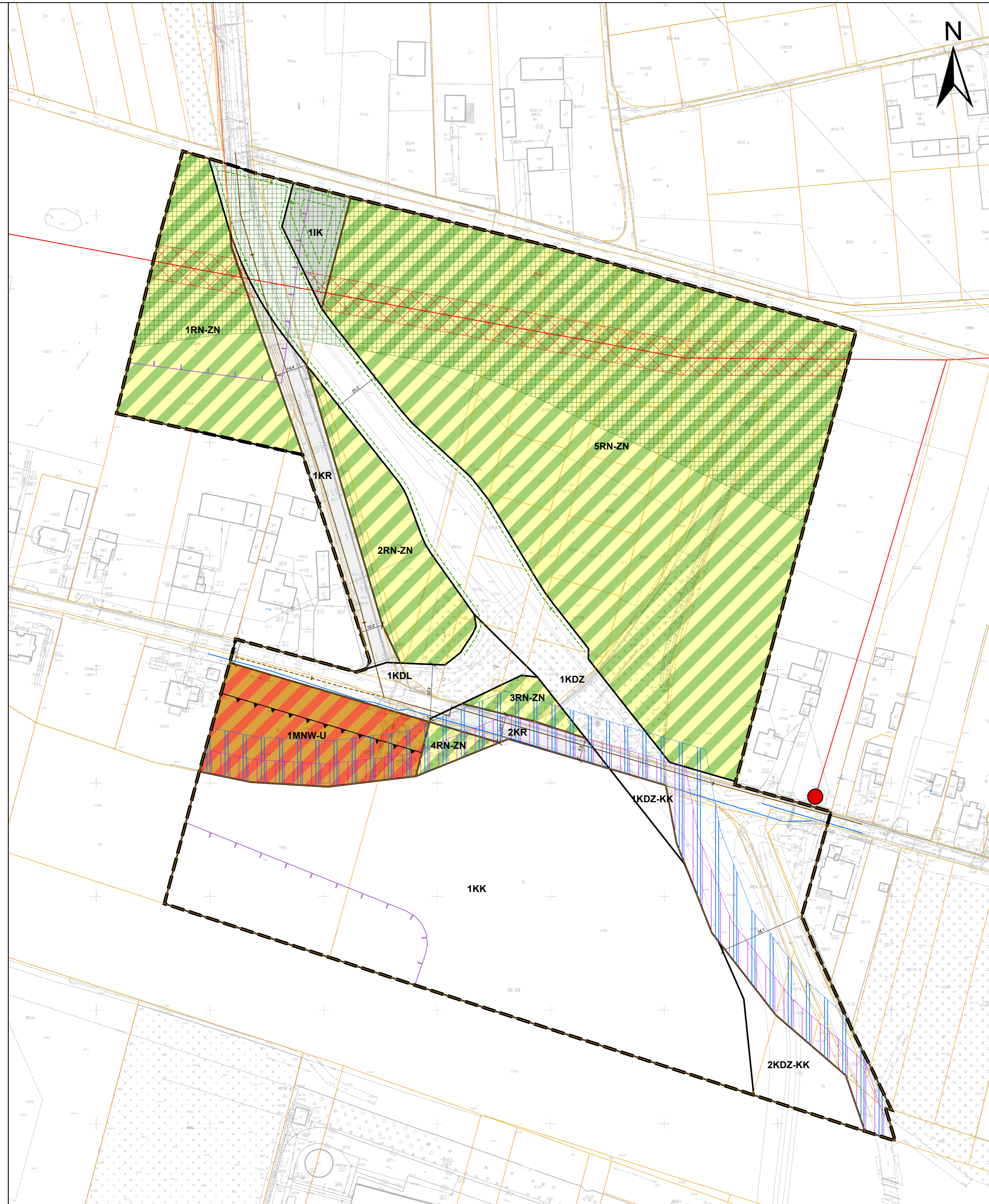
- TERENY DRÓG I ULIC PUBLICZNYCH
- LINIE KOLEJOWE, KOLEJ DUŻYCH PRĘDKOŚCI

TERENY ZAMKNIĘTE

- TERENY ZAMKNIĘTE - KOLEJOWE, POLICYJNE

ELEMENTY INFORMACYJNE

- NAPIĘTYE LINIE ELEKTROENERGETYCZNE 110 kV, 220 kV, 400 kV
- WODY POWIERZCHNIOWE, SKANALIZOWANE ODCINKI RZEK I CIEKÓW



USTALENIA OBOWIĄZUJĄCE

- GRANICA OBSZARU OBJĘTEGO MIEJSCOWYM PLANEM ZAGOSPODAROWANIA PRZESTRZENNEGO
- LINIA ROZGRANICZAJĄCA TERENY O RÓŻNYM PRZEZNACZENIU LUB RÓŻNYCH ZASADACH ZAGOSPODAROWANIA
- OBOWIĄZUJĄCA LINIA ZABUDOWY
- MNW-U** TEREN ZABUDOWY MIESZKANIOWEJ JEDNORODZINNEJ WOLNOSTOJĄCEJ LUB USŁUG
- RN-ZN** TEREN ROLNICTWA Z ZAKAZEM ZABUDOWY LUB ZIELENI NATURALNEJ
- KDZ** TEREN DROGI ZBIORCZEJ
- KDL** TEREN DROGI LOKALNEJ
- KK** TEREN KOMUNIKACJI KOLEJOWEJ I SZYNOWEJ
- KDZ-KK** TEREN DROGI ZBIORCZEJ LUB KOMUNIKACJI KOLEJOWEJ I SZYNOWEJ
- KR** TEREN KOMUNIKACJI DROGOWEJ WEWNĘTRZNEJ
- IK** TEREN KANALIZACJI
- KORYTARZ EKOLOGICZNY
- STREFA OCHRONNA OD NAPIĘTYCH LINII ELEKTROENERGETYCZNYCH

OZNACZENIA OBOWIĄZUJĄCE WYZNACZONE NA PODSTAWIE PRZEPISÓW ODREBNYCH

- STREFA "A" W SĄSIEDZTWIE LINII KOLEJOWYCH
- STREFA "B" W SĄSIEDZTWIE LINII KOLEJOWYCH

OZNACZENIA INFORMACYJNE

- GRANICA OBSZARU INWESTYCJI WĘZŁA KOLEJOWEGO CPK
- ISTNIEJĄCE WODOCIĄGI
- ISTNIEJĄCE KANAŁY SANITARNE - GRAWITACYJNE
- POSTULOWANE KANAŁY SANITARNE-GRAWITACYJNE
- POSTULOWANA KANALIZACJA DESZCZOWA
- ISTNIEJĄCA LINIA KABLOWA 15 kV
- ISTNIEJĄCA LINIA NAPIĘTYCH 15 kV
- ISTNIEJĄCA STACJA TRANSFORMATOROWA

Rysunek został sporządzony na kopii mapy zasadniczej opatrzonej podpisem elektronicznym przez Paulinę Antczak z Łódzkiego Ośrodka Geodezji w Łodzi w dniu 03.10.2023 r. Podpis zweryfikowano pozytywnie. Państwowy układ współrzędnych geodezyjnych 2000, PL-2000, strefa VI

MIEJSCOWY PLAN ZAGOSPODAROWANIA PRZESTRZENNEGO DLA CZĘŚCI OBSZARU MIASTA ŁODZI POŁOŻONEJ W REJONIE ULIC FREZJOWEJ I KOSODRZEWINY

ZESPÓŁ AUTORSKI:

Dyrektor MPU w Łodzi	mgr inż. arch. Magdalena Talar-Wiśniewska
Z-ca dyrektora MPU w Łodzi	mgr inż. arch. Paulina Górka
Główny projektant	mgr inż. arch. Dagmara Meksa
Struktura przestrzenna i ochrona dziedzictwa kulturowego	mgr inż. Dorota Starega
Komunikacja	mgr inż. Marek Gruchala mgr inż. Mateusz Wilanowski
Wod-kan	mgr inż. Monika Meckier
Energetyka/ Telekom./ CO / GAZ	inż. Marek Bubiak
Środowisko przyrodnicze	mgr inż. Anna Olaczk-Wołowska mgr Kamil Pawlak
Przedmiot rysunku	PROJEKT PLANU

Łódź, czerwiec 2024 r. skala 1:1 000

