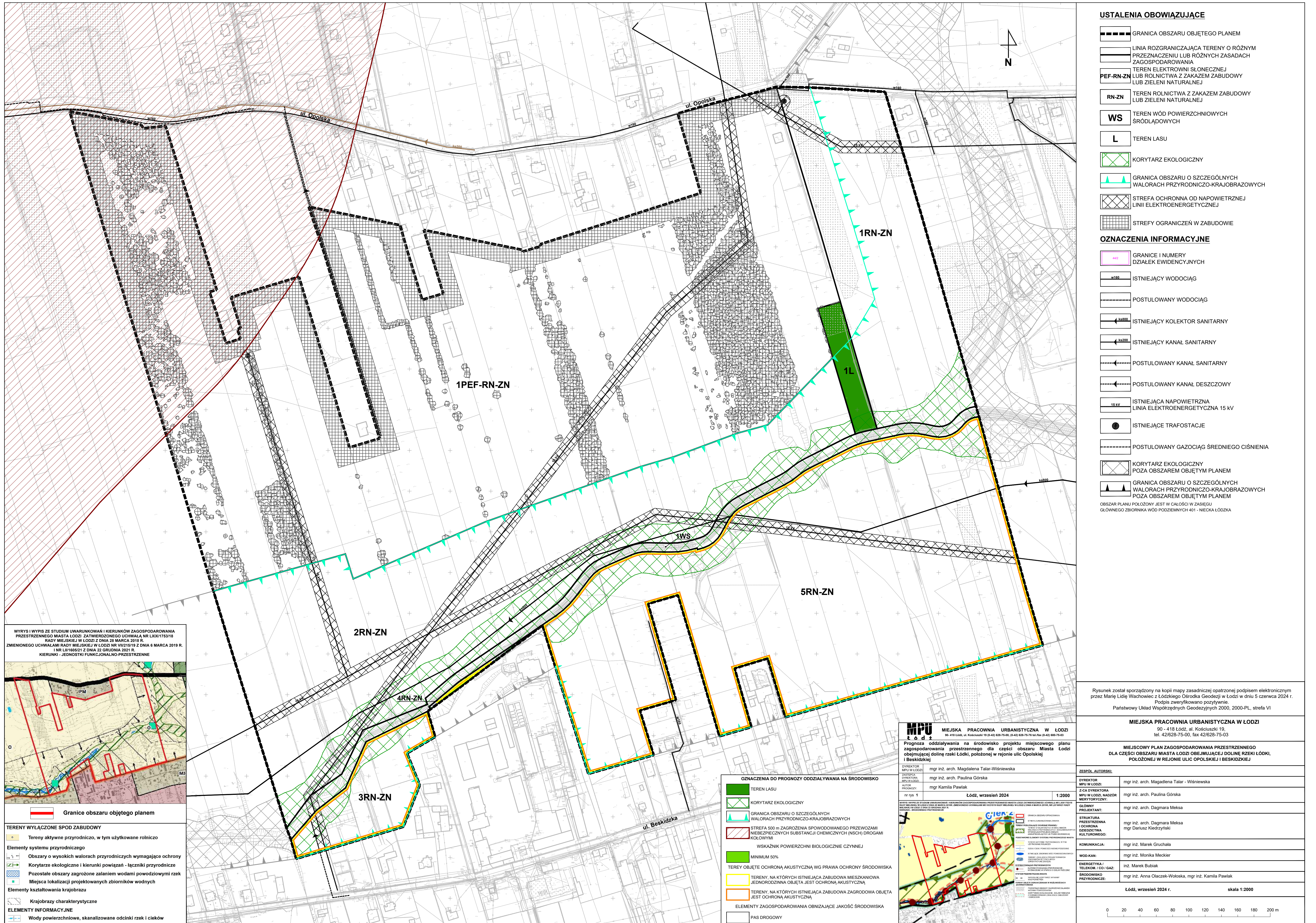


# MIEJSCOWY PLAN ZAGOSPODAROWANIA PRZESTRZENNEGO DLA CZĘŚCI OBSZARU MIASTA ŁÓDZI OBEJMUJĄCEJ DOLINĘ RZEKI ŁÓDKI, POŁOŻONEJ W REJONIE ULIC OPOLSKIEJ I BESKIDZKIEJ

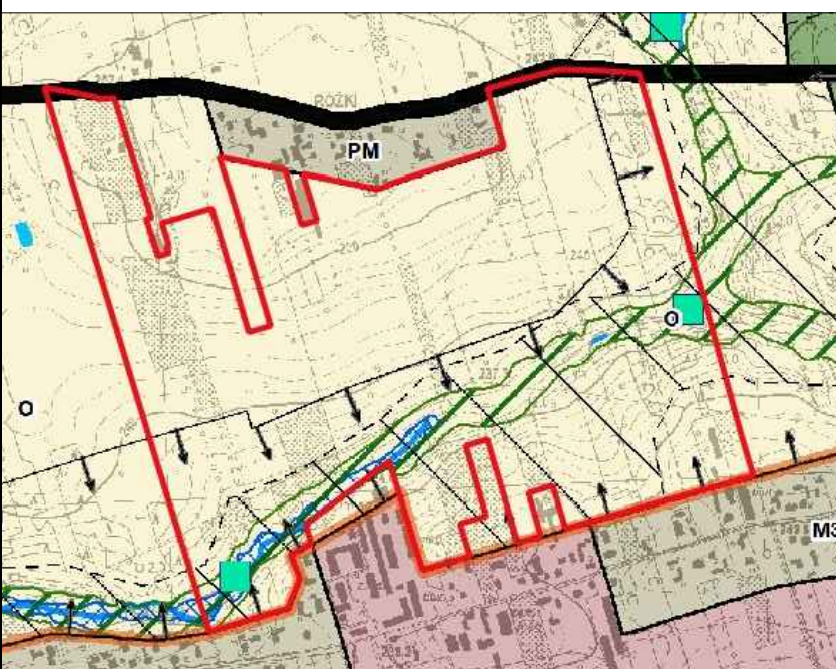
## PROGNOZA ODDZIAŁYWANIA NA ŚRODOWISKO

1:2000



- USTALENIA OBOWIĄZUJĄCE**
- GRANICA OBSZARU OBJĘTEGO PLANEM
  - LINIA ROZGRANICZAJĄCA TERENY O RÓŻNYM PRZEZNACZENIU LUB RÓŻNYCH ZASADACH ZAGOSPODAROWANIA
  - TEREN ELEKTROWNI SŁONECZNEJ LUB ROLNICTWA Z ZAKAZEM ZABUDOWY LUB ZIELENI NATURALNEJ
  - PEF-RN-ZN
  - TEREN ROLNICTWA Z ZAKAZEM ZABUDOWY LUB ZIELENI NATURALNEJ
  - RN-ZN
  - TEREN WÓD POWIERZCHNIOWYCH ŚRÓDLĄDOWYCH
  - WS
  - TEREN LASU
  - L
  - KORYTARZ EKOLOGICZNY
  - GRANICA OBSZARU O SZCZEGÓLNYCH WALORACH PRZYRODNICZO-KRAJOBRAZOWYCH
  - STREFA OCHRONNA OD NĄPOWIETRZNEJ LINII ELEKTROENERGETYCZNEJ
  - STREFY OGRANICZEŃ W ZABUDOWIE
- OZNACZENIA INFORMACYJNE**
- GRANICE I NUMERY DZIAŁEK EWIDENCYJNYCH
  - ISTNIEJĄCY WODOCIĄG
  - POSTULOWANY WODOCIĄG
  - ISTNIEJĄCY KOLEKTOR SANITARNY
  - POSTULOWANY KOLEKTOR SANITARNY
  - ISTNIEJĄCY KANAŁ SANITARNY
  - POSTULOWANY KANAŁ SANITARNY
  - POSTULOWANY KANAŁ DESZCZOWY
  - POSTULOWANY KANAŁ DESZCZOWY
  - ISTNIEJĄCA NĄPOWIETRZNA LINIA ELEKTROENERGETYCZNA 15 kV
  - 15 kV
  - ISTNIEJĄCE TRAFOSTACJE
  - POSTULOWANY GAZOCIĄG ŚREDNIEGO CIŚNIENIA
  - KORYTARZ EKOLOGICZNY POZA OBSZAREM OBJĘTYM PLANEM
  - GRANICA OBSZARU O SZCZEGÓLNYCH WALORACH PRZYRODNICZO-KRAJOBRAZOWYCH POZA OBSZAREM OBJĘTYM PLANEM
- OBZAR PLANU POŁOŻONY JEST W CAŁOŚCI W ZASIĘGU GŁÓWNEGO ZBIORNIKA WÓD PODZIEMNYCH 401 - NIECKA ŁÓDZKA

WYRYS I WYPIS ZE STUDIUM UWARUNKOWAŃ I KIERUNKÓW ZAGOSPODAROWANIA PRZESTRZENNEGO MIASTA ŁÓDZI ZATWIERDZONEGO UCHWAŁĄ NR LX011753/18 RADY MIEJSKIEJ W ŁÓDZI Z DNIA 29 MARCA 2019 R. ZMIENIONEGO UCHWAŁAMI RADY MIEJSKIEJ W ŁÓDZI NR VII/215/19 Z DNIA 6 MARCA 2019 R. I NR LI/1658/21 Z DNIA 22 GRUDNIA 2021 R. KIERUNKI - JEDNOSTKI FUNKCJONALNO-PRZESTRZENNE



- Granice obszaru objętego planem
- TERENY WYŁĄCZONE SPOD ZABUDOWY**
- Tereny aktywne przyrodnicze, w tym użytkowane rolniczo
- Elementy systemu przyrodniczego**
- Obszary o wysokich walorach przyrodniczych wymagające ochrony
  - Korytarze ekologiczne i kierunki powiązań - łączniki przyrodnicze
  - Pozostałe obszary zagrożone zalaniem wodami powodziowymi rzek
  - Miejsca lokalizacji projektowanych zbiorników wodnych
- Elementy kształtowania krajobrazu**
- Krajobrazy charakterystyczne
- ELEMENTY INFORMACYJNE**
- Wody powierzchniowe, skanalizowane odcinki rzek i cieków

- OZNACZENIA DO PROGNOZY ODDZIAŁYWANIA NA ŚRODOWISKO**
- TEREN LASU
  - KORYTARZ EKOLOGICZNY
  - GRANICA OBSZARU O SZCZEGÓLNYCH WALORACH PRZYRODNICZO-KRAJOBRAZOWYCH
  - STREFA 500 m ZAGROŻENIA SPOWODOWANEGO PRZEWOZAMI NIEBEZPIECZNYCH SUBSTANCJI CHEMICZNYCH (NSCH) DROGAMI KOLEJOWYMI
  - WSKAZNIK POWIERZCHNI BIOLOGICZNIE CZYNNEJ
  - MINIMUM 50%
  - TERENY OBJĘTE OCHRONĄ AKUSTYCZNĄ WG PRAWA OCHRONY ŚRODOWISKA
  - TERENY, NA KTÓRYCH ISTNIEJĄCA ZABUDOWA MIESZKANOWA JEDNORODZINNA OBJĘTA JEST OCHRONĄ AKUSTYCZNĄ
  - TERENY, NA KTÓRYCH ISTNIEJĄCA ZABUDOWA ZAGRODOWA OBJĘTA JEST OCHRONĄ AKUSTYCZNĄ
  - ELEMENTY ZAGOSPODAROWANIA OBNIŻAJĄCE JAKOŚĆ ŚRODOWISKA
  - PAS DROGOWY

**MPU** MIEJSKA PRACOWNIA URBANISTYCZNA W ŁÓDZI

Prognoza oddziaływania na środowisko projektu miejscowego planu zagospodarowania przestrzennego dla części obszaru Miasta Łódź obejmującej dolinę rzeki Łódki, położonej w rejonie ulic Opolskiej i Beskidzkiej

mgr inż. arch. Magdalena Talar-Wisniewska  
mgr inż. arch. Paulina Górka  
mgr inż. arch. Kamil Pawlak

nr rys. 1 Łódź, wrzesień 2024 1:2000

Rysunek został sporządzony na kopii mapy zasadniczej opatrzonej podpisem elektronicznym przez Marię Lidę Wachowicz z Łódzkiego Ośrodka Geodezji w Łodzi w dniu 5 czerwca 2024 r. Podpis zweryfikowano pozytywnie. Państwowy Układ Współrzędnych Geodezyjnych 2000, 2000-PL, strefa VI

**MIEJSKA PRACOWNIA URBANISTYCZNA W ŁÓDZI**  
90-418 Łódź, al. Kosciuszki 19, tel. 42 628-75-00, fax 42 628-75-03

**MIEJSCOWY PLAN ZAGOSPODAROWANIA PRZESTRZENNEGO DLA CZĘŚCI OBSZARU MIASTA ŁÓDZI OBEJMUJĄCEJ DOLINĘ RZEKI ŁÓDKI, POŁOŻONEJ W REJONIE ULIC OPOLSKIEJ I BESKIDZKIEJ**

ZESPÓŁ AUTORSKI:	
DYREKTOR MPU W ŁÓDZI:	mgr inż. arch. Magdalena Talar - Wisniewska
ZASTĘPCY DYREKTORA MPU W ŁÓDZI, NADZÓR MERYTORYCZNY:	mgr inż. arch. Paulina Górka
GŁÓWNY PROJEKTANT:	mgr inż. arch. Dagmara Meksa
STRUKTURA PRZESTRZENNA I OCHRONA ODDZIAŁOWA KULTUROWEGO:	mgr inż. arch. Dagmara Meksa mgr Dariusz Kiedrzycki
KOMUNIKACJA:	mgr inż. Marek Gruchala
WOD-KAN:	mgr inż. Monika Meckler
ENERGETYKA I TELEKOM. I OZ:	inż. Marek Bubiak
ŚRODOWISKO PRZYRODNICZE:	mgr inż. Anna Olaszek-Wolaska, mgr inż. Kamila Pawlak

Łódź, wrzesień 2024 r. skala 1:2000

0 20 40 60 80 100 120 140 160 180 200 m