

**MIEJSCOWY PLAN ZAGOSPODAROWANIA PRZESTRZENNEGO DLA CZĘŚCI OBSZARU MIASTA ŁODZI
OBEJMUJĄCEJ DOLINĘ RZEKI ŁÓDKI, POŁOŻONEJ W REJONIE ULIC OPOLSKIEJ I BESKIDZKIEJ
RYSUNEK PLANU**

1:2000



USTALENIA OBOWIĄZUJĄCE

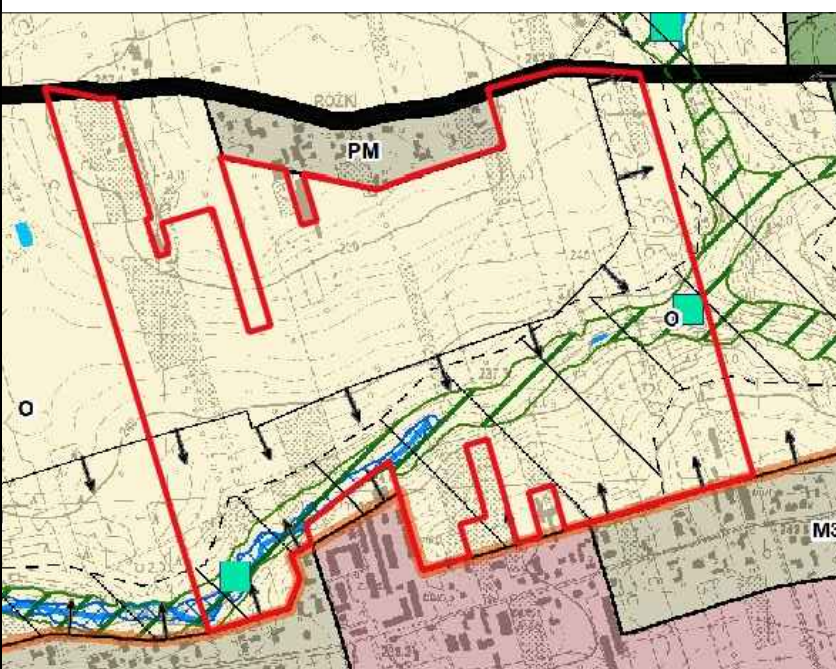
- GRANICA OBSZARU OBJĘTEGO PLANEM
- LINIA ROZGRANICZAJĄCA TERENY O RÓŻNYM PRZEZNACZENIU LUB RÓŻNYCH ZASADACH ZAGOSPODAROWANIA
- TEREN ELEKTROWNI SŁONECZNEJ LUB ROLNICTWA Z ZAKAZEM ZABUDOWY LUB ZIELENI NATURALNEJ
- TEREN ROLNICTWA Z ZAKAZEM ZABUDOWY LUB ZIELENI NATURALNEJ
- TEREN WÓD POWIERZCHNIOWYCH ŚRÓDLĄDOWYCH
- TEREN LASU
- KORYTARZ EKOLOGICZNY
- GRANICA OBSZARU O SZCZEGÓLNYCH WALORACH PRZYRODNICZO-KRAJOBRAZOWYCH
- STREFA OCHRONNA OD NĄPOWIETRZNEJ LINII ELEKTROENERGETYCZNEJ
- STREFY OGRANICZEŃ W ZABUDOWIE

OZNACZENIA INFORMACYJNE

- GRANICE I NUMERY DZIAŁEK EWIDENCYJNYCH
- ISTNIEJĄCY WODOCIĄG
- POSTULOWANY WODOCIĄG
- ISTNIEJĄCY KOLEKTOR SANITARNY
- ISTNIEJĄCY KANAŁ SANITARNY
- POSTULOWANY KANAŁ SANITARNY
- POSTULOWANY KANAŁ DESZCZOWY
- ISTNIEJĄCA NĄPOWIETRZNA LINIA ELEKTROENERGETYCZNA 15 kV
- ISTNIEJĄCE TRAFOSTACJE
- POSTULOWANY GAZOCIĄG ŚRĘDNIego CIŚNIENIA
- KORYTARZ EKOLOGICZNY POZA OBSZAREM OBJĘTYM PLANEM
- GRANICA OBSZARU O SZCZEGÓLNYCH WALORACH PRZYRODNICZO-KRAJOBRAZOWYCH POZA OBSZAREM OBJĘTYM PLANEM

OBSZAR PLANU POŁOŻONY JEST W CAŁOŚCI W ZASIĘGU GŁÓWNEGO ZBIORNIKA WÓD PODZIEMNYCH 401 - NIECKA ŁÓDZKA

WYRYS I WYPIS ZE STUDIUM UWARUNKOWAŃ I KIERUNKÓW ZAGOSPODAROWANIA PRZESTRZENNEGO MIASTA ŁÓDZI ZATWIERDZONEGO UCHWAŁĄ NR LXIX/1753/18 RADY MIEJSKIEJ W ŁÓDZI Z DNIA 29 MARCA 2019 R. ZMIENIONEGO UCHWAŁAMI RADY MIEJSKIEJ W ŁÓDZI NR VII/215/19 Z DNIA 6 MARCA 2019 R. I NR LI/1658/21 Z DNIA 22 GRUDNIA 2021 R. KIERUNKI - JEDNOSTKI FUNKCJONALNO-PRZESTRZENNE



- Granice obszaru objętego planem
- TERENY WYŁĄCZONE SPOD ZABUDOWY**
- Tereny aktywne przyrodnicze, w tym użytkowane rolniczo
- Elementy systemu przyrodniczego**
- Obszary o wysokich walorach przyrodniczych wymagające ochrony
- Korytarze ekologiczne i kierunki powiązań - łączniki przyrodnicze
- Pozostałe obszary zagrożone zalaniem wodami powodziowymi rzek
- Miejsca lokalizacji projektowanych zbiorników wodnych
- Elementy kształtowania krajobrazu**
- Krajobrazy charakterystyczne
- ELEMENTY INFORMACYJNE**
- Wody powierzchniowe, skanalizowane odcinki rzek i cieków

Rysunek został sporządzony na kopii mapy zasadniczej opatrzonej podpisem elektronicznym przez Marię Lidję Wachowicz z Łódzkiego Ośrodka Geodezji w Łodzi w dniu 5 czerwca 2024 r. Podpis zweryfikowano pozytywnie. Państwowy Układ Współrzędnych Geodezyjnych 2000, 2000-PL, strefa VI

MIEJSKA PRACOWNIA URBANISTYCZNA W ŁÓDZI
90 - 418 Łódź, al. Kosciuszki 19,
tel. 42/628-75-00, fax 42/628-75-03

**MIEJSCOWY PLAN ZAGOSPODAROWANIA PRZESTRZENNEGO
DLA CZĘŚCI OBSZARU MIASTA ŁÓDZI OBEJMUJĄCEJ DOLINĘ RZEKI ŁÓDKI,
POŁOŻONEJ W REJONIE ULIC OPOLSKIEJ I BESKIDZKIEJ**

ZESPÓŁ AUTORSKI:	
DYREKTOR MPU W ŁÓDZI:	mgr inż. arch. Magdalena Talar - Włósniewska
ZICA DYREKTORA MPU W ŁÓDZI, NADZOR MERYTORYCZNY:	mgr inż. arch. Paulina Górka
GŁÓWNY PROJEKTANT:	mgr inż. arch. Dagmara Meksa
STRUKTURA PRZESTRZENNA I OCHRONA DZIEDZICTWA KULTUROWEGO:	mgr inż. arch. Dagmara Meksa mgr Dariusz Kiedrzyński
KOMUNIKACJA:	mgr inż. Marek Gruchala
WOD-KAN:	mgr inż. Monika Meckler
ENERGETYKA I TELEKOM. / OZ:	inż. Marek Bubiak
ŚRODOWISKO PRZYRODNICZE:	mgr inż. Anna Olaszek-Wołoska, mgr inż. Kamila Pawlak
Łódź, wrzesień 2024 r. skala 1:2000	

