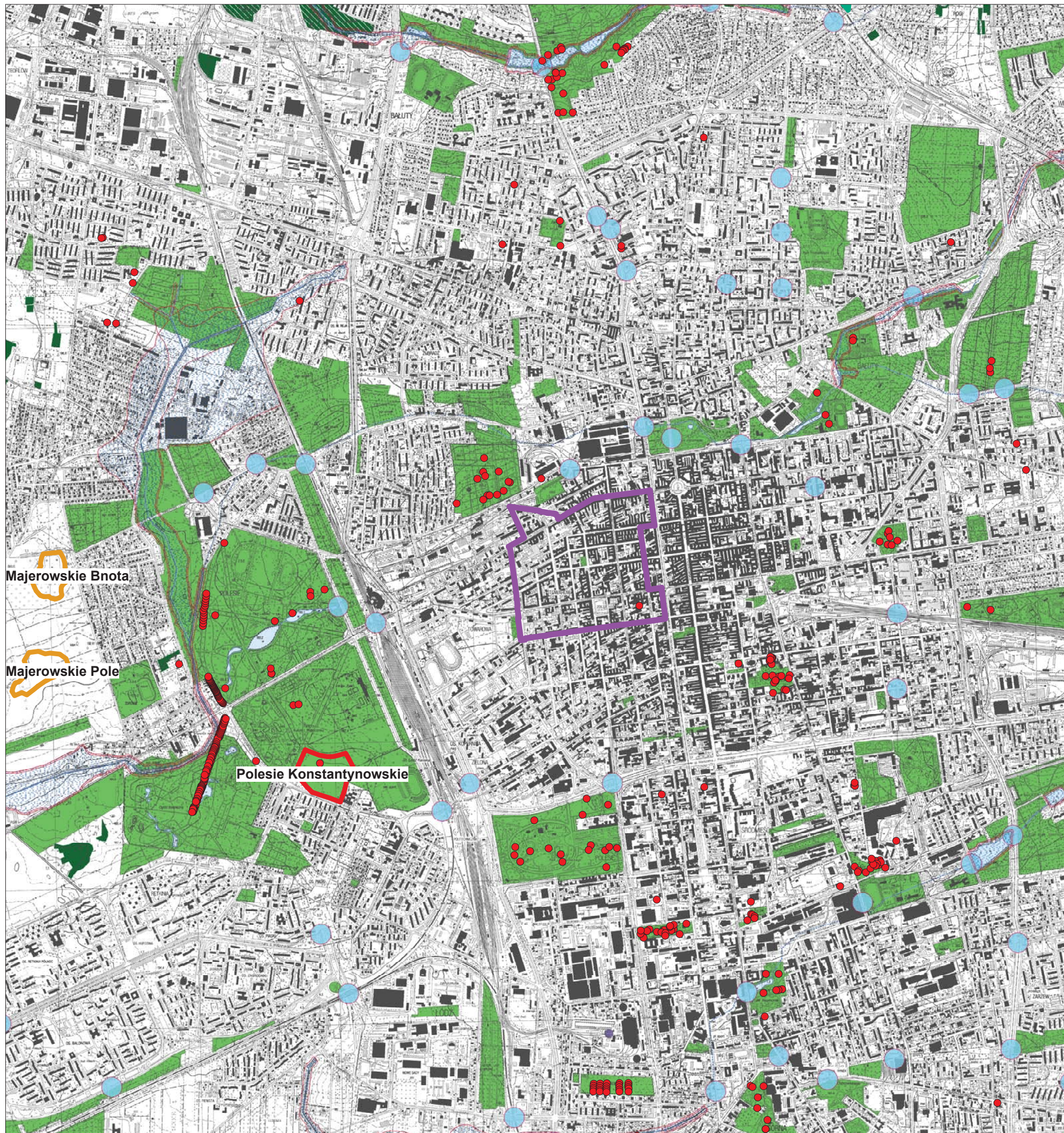


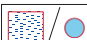







PRAWNE FORMY OCHRONY PRZYRODY W POKLIŻU OBSZARU OBJĘTEGO MIEJSCOWYM PLANEM ZAGOSPODARANIA PRZESTRZENNEGO DLA CZĘŚCI OBSZARU MIASTA ŁODZI POŁOŻONEJ W REJONIE ALEI TADEUSZA KOŚCIUSZKI I ULIC: 6 SIERPNI, GENERAŁA LUCJANA ŻELIGOWSKIEGO, ŚW. JERZEGO, CMENTARNEJ, LEGIONÓW, ZACHODNIEJ I WÓLCZAŃSKIEJ



-  GRANICA OBSZARU OPRACOWANIA PLANU
 -  CIEKI STAŁE I OKRESOWE, ZBIORNIKI WÓD POWIERZCHNIOWYCH
 -  KRYTE ODCINKI RZEK
 -  OBSZARY NARAŻONE NA NIEBEZPIECZEŃSTWO POWODZI - ZASIĘG WIELKIEJ WODY O PRAWDOPODOBIEŃSTWIE 1%
 -  TERENY LASÓW KOMUNALNYCH ORAZ ZALESIEŃ ZWIĄZANYCH Z POWIĘKSZENIEM ISTNIEJĄCYCH KOMPLEKSÓW LEŚNYCH
 -  POZOSTAŁE TERENY LEŚNE
 -  TERENY ZIELENI URZĄDZONEJ (PARKI, SKWERY, OGRODY DYDAKTYCZNE, OGRODY DZIAŁKOWE, CMENTARZE ORAZ TERENY ZIELENI URZĄDZONEJ Z PROGRAMEM USŁUGOWYM)
- ISTNIEJĄCE FORMY OCHRONY PRZYRODY:
-  REZERWATY PRZYRODY
 -  UŻYTKI EKOLOGICZNE
 -  POMNIKI PRZYRODY