

MIEJSCOWY PLAN ZAGOSPODAROWANIA PRZESTRZENNEGO DLA CZĘŚCI OBSZARU MIASTA ŁÓDZI POŁOŻONEJ W REJONIE ALEI TADEUSZA KOŚCIUSZKI ORAZ ULIC: LUDWIKA ZAMENHOFA I PIOTRKOWSKIEJ.

PROGNOZA ODDZIAŁYWANIA NA ŚRODOWISKO

SKALA 1:1000

WYRYS I WYPIS ZE STUDIUM UWARUNKOWAŃ I KIERUNKÓW ZAGOSPODAROWANIA PRZESTRZENNEGO MIASTA ŁÓDZI ZATWIERDZONEGO UCHWAŁĄ NR LXIX/1753/18 RADY MIEJSKIEJ W ŁÓDZI Z DNIA 28 MARCA 2018 R. ZMIENIONĄ UCHWAŁĄ NR VI/215/19 RADY MIEJSKIEJ W ŁÓDZI Z DNIA 6 MARCA 2019 R.

KIERUNKI - JEDNOSTKI FUNKCJONALNO-PRZESTRZENNE



- JEDNOSTKI FUNKCJONALNO-PRZESTRZENNE**
TERENY PRZEZNACZONE POD ZABUDOWĘ
- Strefa Wielkomijska**
- W1 Tereny zachowania historycznej struktury przestrzennej W1a - wielofunkcyjne kwartały śródmiejskie I
 - W3 Tereny przekształcania historycznej struktury przestrzennej: W3b - wielofunkcyjne kwartały śródmiejskie III
- ELEMENTY SZCZEGÓLNE**
- Elementy kształtowania krajobrazu
- Krajobrazy charakterystyczne
- Elementy dziedzictwa kulturowego, archeologia
- Pomnik historii - (Łódź - wielokulturowy krajobraz miasta przemysłowego - układ urbanistyczny pl. Wolności, ul. Moniuszki i ul. Piotrkowskiej wraz z zespołem fabryczno-rezydencjonalnym Ludwika Gejera)
 - Park kulturowy ulicy Piotrkowskiej
- Strefa A — Strefy ochrony konserwatorskiej
- Strefa C
- Elementy systemu komunikacyjnego
- Tereny dróg i ulic publicznych
 - Granice obszaru objętego planem

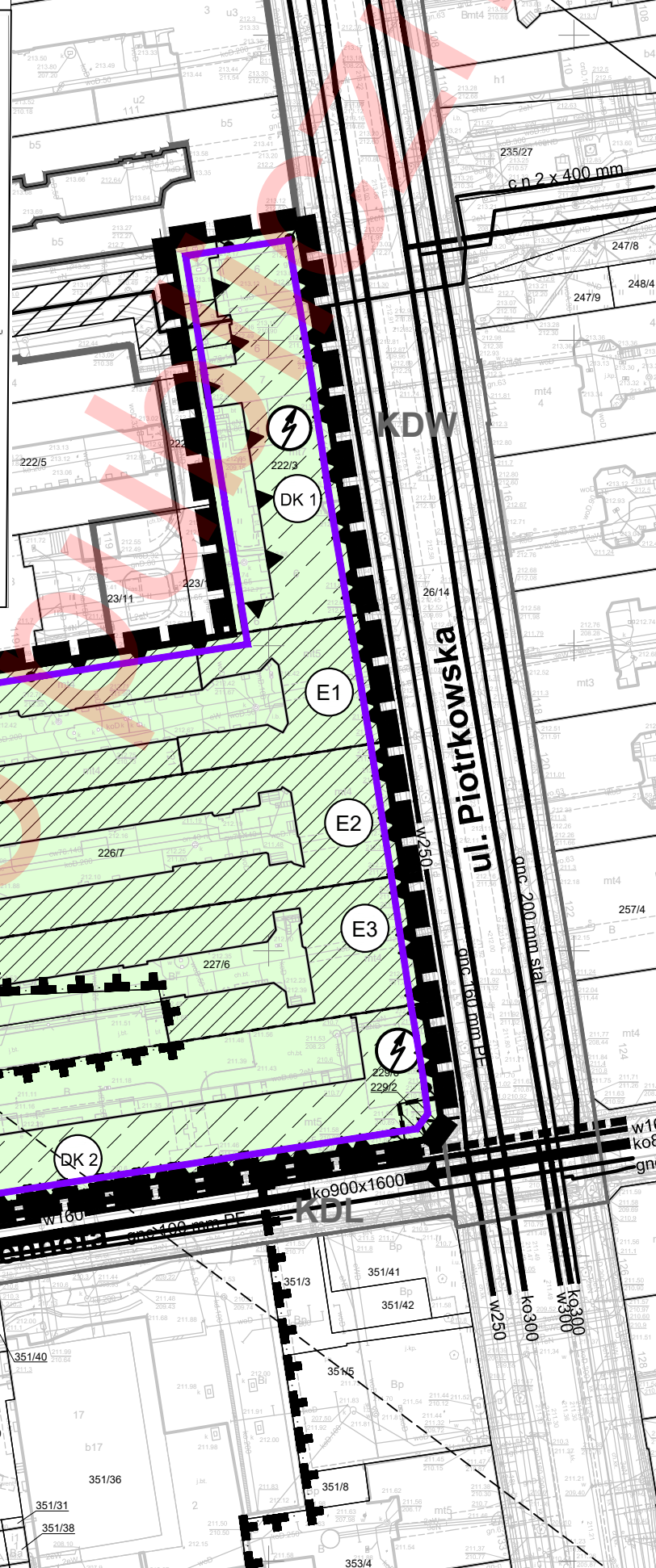
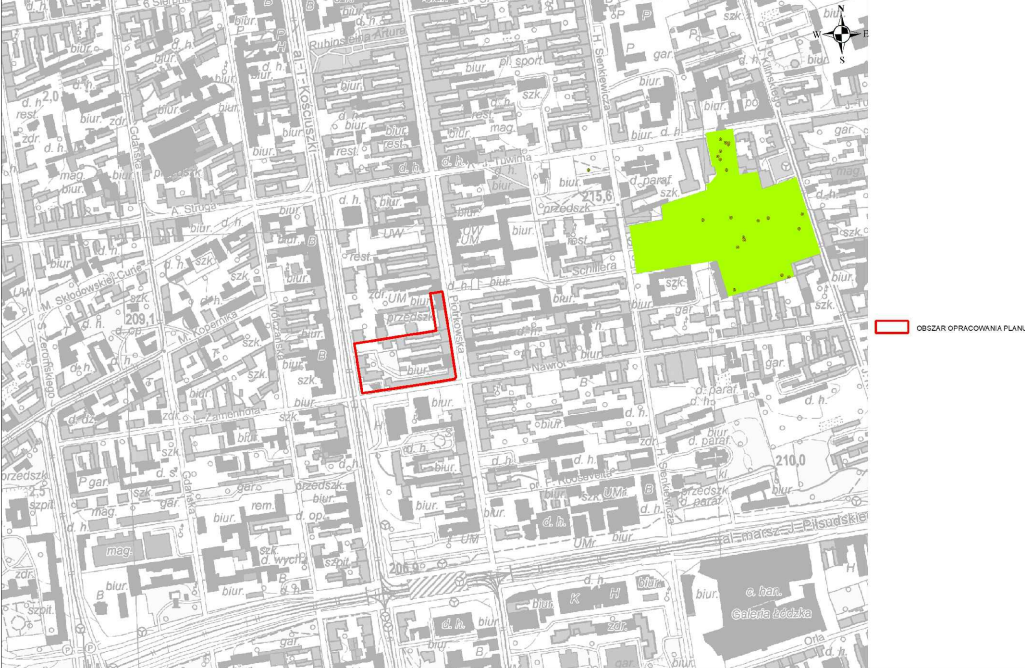
USTALENIA OBOWIĄZUJĄCE:

- W ZAKRESIE KATEGORII PRZEZNACZEŃ TERENÓW**
- 1MW/U — PODSTAWOWE PRZEZNACZENIE TERENU
 - MW/U — TEREN ZABUDOWY MIESZKANIOWEJ WIELORODZINNEJ I USŁUGOWEJ
 - PP — TEREN PLACU PUBLICZNEGO
- W ZAKRESIE Kształtowania ZABUDOWY I ZAGOSPODAROWANIA TERENU**
- Linia rozgraniczająca
 - Linia zabudowy nieprzekraczalna
 - Linia zabudowy obowiązująca
 - Linia zabudowy pierzejowej
 - Miejsce zmiany lub początku/końca linii zabudowy
 - DK1 — DOBRO KULTURY WSPÓŁCZESNEJ
 - STREFA ZABUDOWY PARTEROWEJ
 - Powierzchnia ograniczająca wysokości wokół lotniska ŁÓDŹ - LUBLINEK

W ZAKRESIE KATEGORII PRZEZNACZEŃ TERENÓW

- NUMER PORZĄDKOWY TERENU
- WYNIKAJĄCE Z PRZEPISÓW ODREBNYCH Z ZAKRESU OCHRONY DZIEDZICTWA KULTUROWEGO
- Obszar stanowiący zabytek objęty ochroną przez uznanie go za pomnik historii "ŁÓDŹ - WIELOKULTUROWY KRAJOBRAZ MIASTA PRZEMYSŁOWEGO"
- Obszar stanowiący zabytek objęty ochroną przez wpis do rejestru zabytków nr A/48 z 20.01.1971 R.
- Zabytek wpisany do gminnej ewidencji zabytków (E1)
- W ZAKRESIE SZCZEGÓLNYCH WARUNKÓW ZAGOSPODAROWANIA TERENÓW ORAZ OGRANICZEŃ W ICH UŻYTKOWANIU
- STREFA ODDZIAŁYWANIA OD SIECI CIEPŁOWNICZEJ

WYPIS I WYRYS ZE STUDIUM UWARUNKOWAŃ I KIERUNKÓW ZAGOSPODAROWANIA PRZESTRZENNEGO MIASTA ŁÓDZI ZATWIERDZONEGO UCHWAŁĄ NR LXIX/1753/18 RADY MIEJSKIEJ W ŁÓDZI Z DNIA 28 MARCA 2018 R. ZMIENIONĄ UCHWAŁĄ NR VI/215/19 Z DNIA 6 MARCA 2019 R. KIERUNKI - ŚRODOWISKO PRZYRODNICZE



OZNACZENIA INFORMACYJNE:

- HISTORYCZNA GRANICA DZIAŁKI
- ISTNIEJĄCA STACJA TRANSFORMATOROWA - WŁAŚNOŚĆ PGE DYSTRYBUCJA
- ISTNIEJĄCY WODOCIĄG ROZDZIELCZY (w100)
- ISTNIEJĄCY KOLEKTOR OGÓLNOŚPLAWNY (ko900x1600)
- ISTNIEJĄCY KANAŁ OGÓLNOŚPLAWNY (ko450)
- ISTNIEJĄCY CIEPŁOCIĄG WODY GORĄCEJ (c n 2 x 125 mm)
- ISTNIEJĄCY GAZOCIĄG ŚREDNIEGO CIŚNIENIA (g nc 160 mm PE)
- ISTNIEJĄCY GAZOCIĄG NISKIEGO CIŚNIENIA (g sc 250 mm PE)
- PROJEKTOWANY PRZEBIEG LINII KABLOWEJ 110 kV
- GRANICE DZIAŁEK EWIDENCYJNYCH

W ZAKRESIE USTALEŃ OBOWIĄZUJĄCYCH PLANÓW MIEJSCOWYCH DLA TERENÓW SĄSIADUJĄCYCH

- Linia rozgraniczająca
- Linia rozgraniczająca tereny dróg
- MW/U — TEREN ZABUDOWY MIESZKANIOWEJ WIELORODZINNEJ I USŁUGOWEJ
- KDZ+T — TEREN DROGI PUBLICZNEJ - ULICA /ZBIORCZA Z TRAMWAJEM
- KDL — TEREN DROGI PUBLICZNEJ - ULICA LOKALNA
- KDDW — TEREN DROGI PUBLICZNEJ - ULICA DOJAZDOWA WEWNĄTRZKWARTAŁOWA
- KDW — TEREN DROGI WEWNĘTRZNEJ

OZNACZENIA DO PROGNOZY ODDZIAŁYWANIA NA ŚRODOWISKO

WSKAŹNIKI POWIERZCHNI BIOLOGICZNE CZYNNEJ

MINIMUM 5%

MINIMUM 20%

TERENY OBJĘTE OCHRONĄ AKUSTYCZNĄ WG PRAWA OCHRONY ŚRODOWISKA

TERENY W STREFIE ŚRÓDMIEJSKIEJ MIAST POWYŻEJ 100 TYS. MIESZKAŃCÓW

mpu Łódź MIEJSKA PRACOWNIA URBANISTYCZNA W ŁÓDZI
90-418 ŁÓDŹ al. Kościuszki 19 tel. 42 628-75-00, 42 628-75-01

PRZEDMIOT RYSUNKU: Prognoza oddziaływania na środowisko projektu Miejskiego Planu Zagospodarowania Przemysłowego dla części obszaru Miasta Łodzi położonej w rejonie alei Tadeusza Kościuszki oraz ulic: Ludwika Zamenhofa i Piotrkowskiej.

DYREKTOR MPU W ŁÓDZI: dr inż. arch. Robert Warszawa
AUTOR PROGNOZY: mgr inż. Anna Olaczek-Wołowska, mgr inż. Marcin Jóźwik, mgr Agata Markowska

mpu Łódź MIEJSKA PRACOWNIA URBANISTYCZNA W ŁÓDZI
90-418 Łódź, al. Kościuszki 19, tel. (42) 628-75-00, (42) 628-75-01, fax (42) 628-75-02

MIEJSCOWY PLAN ZAGOSPODAROWANIA PRZESTRZENNEGO DLA CZĘŚCI OBSZARU MIASTA ŁÓDZI POŁOŻONEJ W REJONIE ALEI TADEUSZA KOŚCIUSZKI ORAZ ULIC: LUDWIKA ZAMENHOFA I PIOTRKOWSKIEJ.

DYREKTOR MPU W ŁÓDZI:	dr inż. arch. Robert Warszawa
ZASTĘPCA DYREKTORA MPU W ŁÓDZI, NADZÓR MERYTORYCZNY:	dr inż. arch. Aneta Tomczak
STRUKTURA FUNKCJONALNO-PRZESTRZENNA ORAZ OCHRONA DZIEDZICTWA KULTUROWEGO	mgr inż. Jakub Obrzydowski, mgr inż. arch. Andrzej Makowski
KOMUNIKACJA:	mgr inż. Krzysztof Gnidziński, mgr inż. Marek Gruchala
WOD-KAN:	mgr inż. Monika Mackier
CO/GAZ/ENERGETYKA/ TELEKOM.:	inż. Marek Bubiak
ŚRODOWISKO PRZYRODNICZE:	mgr inż. Anna Olaczek-Wołowska, mgr Agata Markowska
PRZEDMIOT RYSUNKU	RYSunEK PLANU
NR RYS.: 1	Łódź, listopad 2019 r.