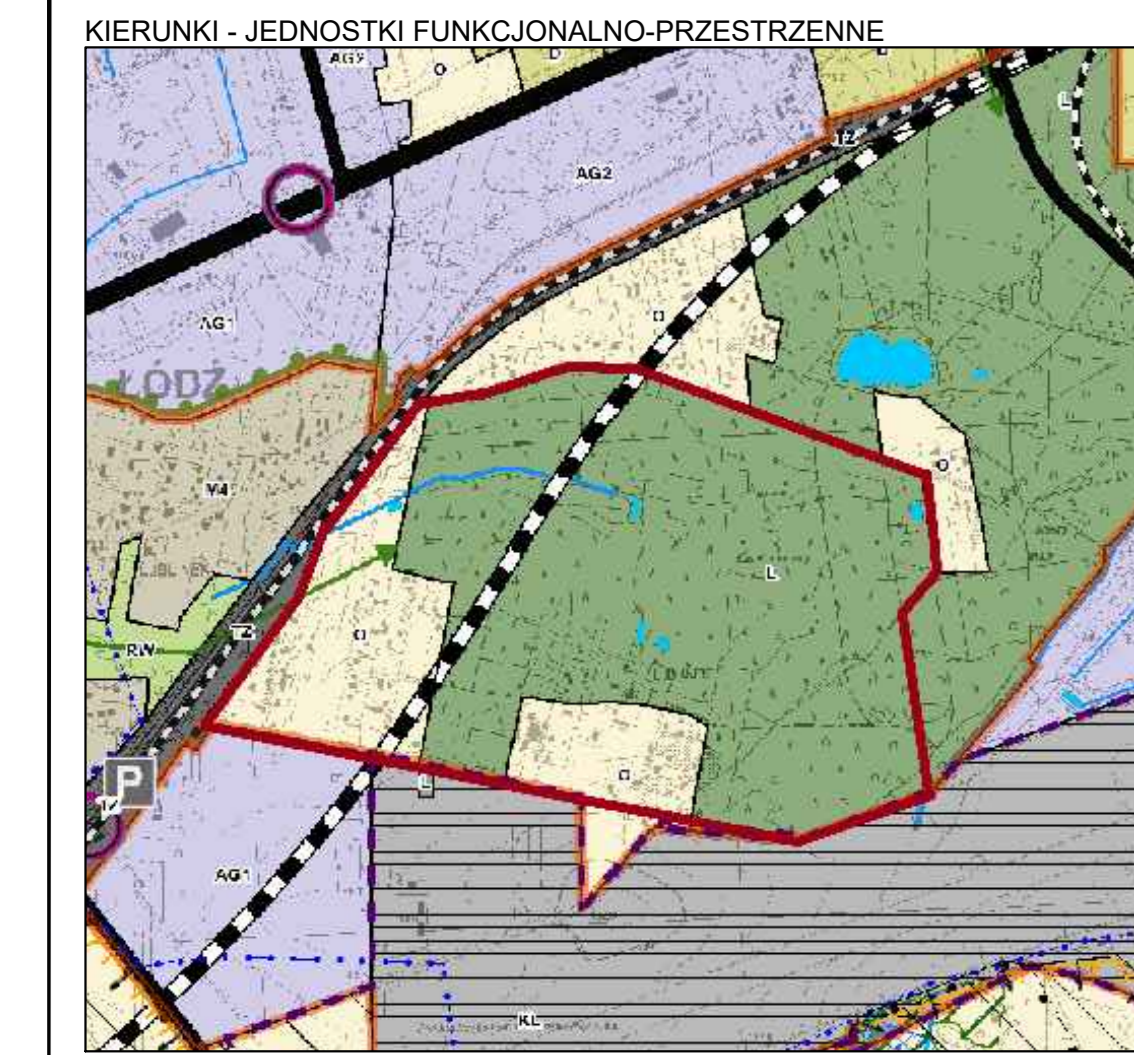


MIEJSCOWY PLAN ZAGOSPODAROWANIA PRZESTRZENNEGO DLA CZĘŚCI OBSZARU MIASTA ŁODZI OBEJMUJĄCEJ TEREN LASU LUBLINEK, POŁOŻONEJ W REJONIE ULIC ZAMIEJSKIEJ I IKARA

RYSunEK PLANU

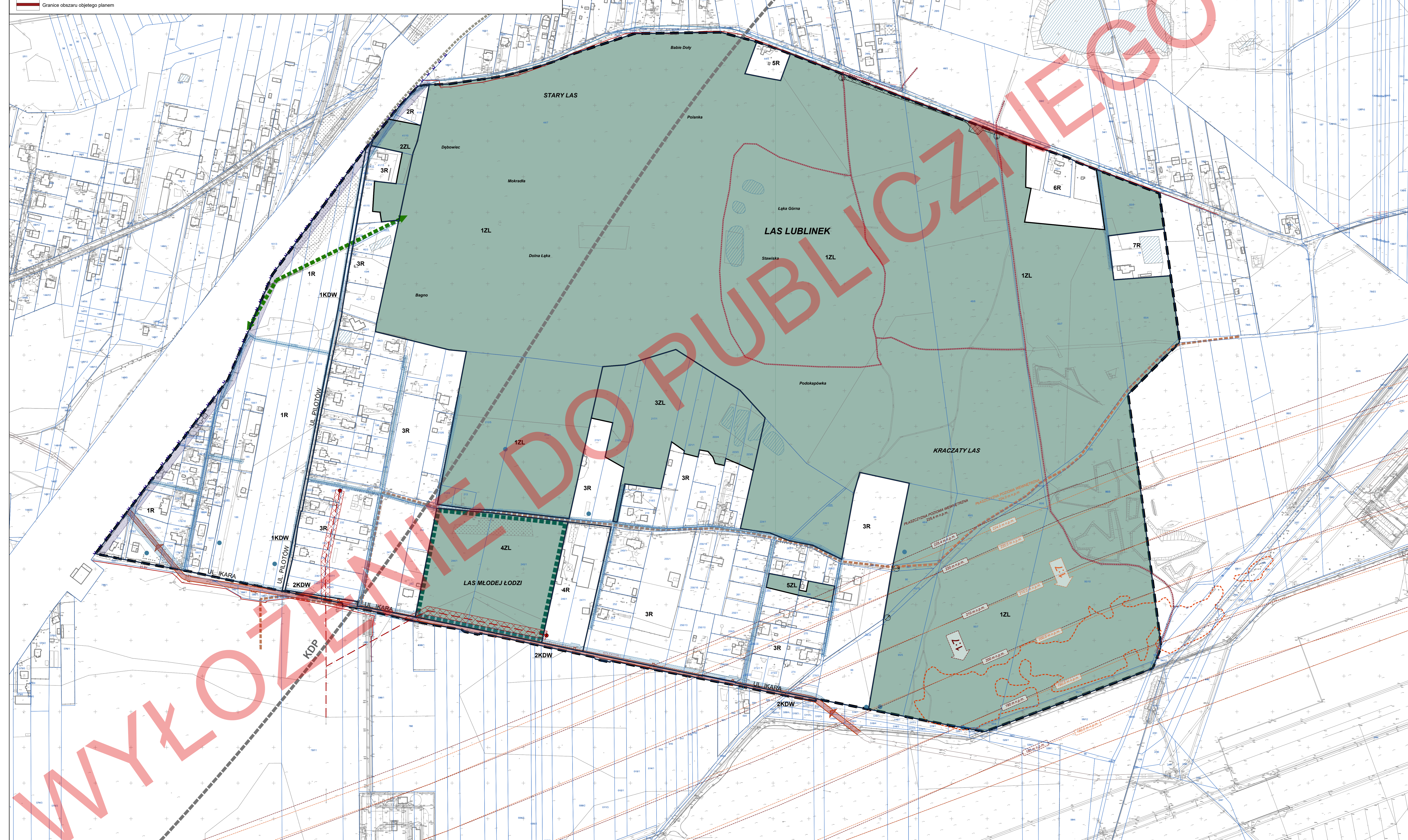
Załącznik nr 1 do uchwały nr Rady Miejskiej w Łodzi z dnia

WYRYS I WYPIS ZE STUDIUM UWARUNKOWAŃ I KIERUNKÓW ZAGOSPODAROWANIA PRZESTRZENNEGO MIASTA ŁODZI ZATWIERDZONEGO UCHWAŁĄ NR LXIX/1753/18 RADY MIEJSKIEJ W ŁODZI Z DNIA 28 MARCA 2018 R., ZMIENIONĄ UCHWAŁĄ NR VII/215/19 RADY MIEJSKIEJ W ŁODZI Z DNIA 6 MARCA 2019 R.



TERENY PRZEZNACZONE POD ZABUDOWĘ		JEDNOSTKI FUNKCJONALNO-PRZESTRZENNE	
MA	Tereny zabudowy mieszkaniowej jednorodzinnej na dużych działkach	O	Tereny aktywne przyrodniczo, w tym użytkowane rolniczo
A01	Tereny aktywności gospodarczej o ograniczonej uciążliwości	L	Tereny lasów o powierzchni minimum 3 ha
A02	Tereny aktywności gospodarczej o znacznej uciążliwości	RW	Tereny rekreacyjno-wypoczynkowe
KL	Tereny lotniska (w granicach lotniska wg zmiany dokumentacji rejestracyjnej lotniska, stan na czerwiec 2017)	D	Tereny ogrodów działkowych

ELEMENTY SZCZEGÓLNE		ELEMENTY SYSTEMU KOMUNIKACYJNEGO	
ELEMENTY SYSTEMU PRZYRODNICZEGO		Tereny dróg i ulic publicznych	
Korytarze ekologiczne i kierunki powiązań i łączniki przyrodnicze		Linie kolejowe, Kolej Dużych Prędkości	
ELEMENTY KSZTAŁTOWANIA KRAJOBRAZU		Obecna granica lotniska (wg dokumentacji rejestracyjnej lotniska)	
Bramy do miasta		Granica lotniska po zrealizowaniu inwestycji związanych z Planem Generalnym (wg projektu Planu Generalnego opisanego przez ULC, stan na czerwiec 2017)	
TERENY ZAMKNIĘTE		ELEMENTY INFORMACYJNE	
Tereny zamknięte - kolejowe, policyjne		Wody powierzchniowe, skanalizowane odparki rzek i cieków	
Strefa zaburzona zwarta			
Strefy pasów ochronnych, w tym zieleni izolacyjnej			



USTALENIA OBOWIĄZUJĄCE	
GRANICE OBSZARU OBJĘTEGO PLANEM	
W ZAKRESIE KSZTAŁTOWANIA ZABUDOWY I ZAGOSPODAROWANIA TERENU:	
LINIE ROZGRANICZAJĄCE TERENÓW O RÓŻNYM PRZEZNACZENIU LUB RÓŻNYCH ZASADACH ZAGOSPODAROWANIA	
W ZAKRESIE KATEGORII PRZEZNACZENIA TERENÓW:	
ZL	LASY I ZALESIENIA
R	TERENY ROLNICZE
KDW	TERENY DRÓG WEWNĘTRZNYCH
W ZAKRESIE SZCZEGÓLNYCH WARUNKÓW ZAGOSPODAROWANIA TERENÓW ORAZ OGRANICZEŃ W ICH UŻYTKOWANIU:	
GRANICE TERENU ZAMKNIĘTEGO	
GRANICE STREFY OCHRONNEJ TERENU ZAMKNIĘTEGO	
PAS OCHRONNY OD ISTNIEJĄCYCH SIECI WODOCIĄGOWYCH I KOLEKTORA	
STREFA OCHRONNA OD ISTNIEJĄCYCH NAPONOWYCH LINII ELEKTROENERGETYCZNYCH	
POWIERZCHNIA OGRANICZAJĄCA PRZESKODY WOKÓŁ PORTU LOTNICZEGO ŁÓDŹ IM. WŁADYSŁAWA REYMONTA ZGODNIE Z DOKUMENTACJĄ REJESTRACYJNĄ LOTNISKA	
NACHYLENIE POWIERZCHNI OGRANICZAJĄCEJ PRZESKODY WOKÓŁ PORTU LOTNICZEGO ŁÓDŹ IM. WŁADYSŁAWA REYMONTA ZGODNIE Z PLANEM GENERALNYM LOTNISKA	
POWIERZCHNIA OGRANICZAJĄCA PRZESKODY WOKÓŁ PORTU LOTNICZEGO ŁÓDŹ IM. WŁADYSŁAWA REYMONTA ZGODNIE Z PLANEM GENERALNYM LOTNISKA	
NACHYLENIE POWIERZCHNI OGRANICZAJĄCEJ PRZESKODY WOKÓŁ PORTU LOTNICZEGO ŁÓDŹ IM. WŁADYSŁAWA REYMONTA ZGODNIE Z PLANEM GENERALNYM LOTNISKA	
OZNACZENIA INFORMACYJNE	
GRANICE DZIAŁEK EWIDENCYJNYCH	
NUMER EWIDENCYJNY DZIAŁKI	
ORIENTACYJNY PRZEBIEG OSI KOLEI DUŻYCH PRĘDKOŚCI	
PRZEBIEG ISTNIEJĄCYCH ULIC SPARTANSKIEJ I PILOTÓW W TERENIE ZAMKNIĘTYM	
GRANICA "LASU MŁODEJ ŁÓDZI"	
ŚCIEŻKA PRZYRODNICZO-LEŚNA	
ŁÓDZKI SZLAK KONNY	
STREFA ISTNIEJĄCEGO PARKINGU LEŚNEGO	
ISTNIEJĄCE DOJAZDY DO ZABUDOWY MIESZKANIOWEJ JEDNORODZINNEJ	
PRZESKODA ROZLEGA ZGODNIE Z PLANEM GENERALNYM LOTNISKA	
ORIENTACYJNE LOKALIZACJE UDOKUMENTOWANYCH UJEĆ WÓD PODZIEMNYCH	
ISTNIEJĄCE ZBIORNIKI WODNE	
KORYTARZ EKOLOGICZNY	
STREFA WEJŚCIA DO LASU	
STARY LAS	
NAZWY WIELKOBSZAROWYCH UROCZYSK LEŚNYCH	
NAZWY POZOSTAŁYCH UROCZYSK LEŚNYCH	
INFRASTRUKTURA TECHNICZNA:	
ISTNIEJĄCA KABLOWA LINIA ELEKTROENERGETYCZNA 15 kV	
ISTNIEJĄCA NAPONOWA LINIA ELEKTROENERGETYCZNA 15 kV	
ISTNIEJĄCY WODOCIĄG ROZDZIELCZY	
ISTNIEJĄCY KOLEKTOR SANITARNY	
ISTNIEJĄCE STACJE TRANSFORMATOROWE	

WYKŁONZYNIE DO PUBLICZNEGO WGLASU

RYSunEK PLANU ZOSTAŁ SPORZĄDZONY NA PODLE ZASADNICZEJ OPRACOWANEJ PODRĘCZNIK ELEKTROENERGETYCZNY PRZEZ PAŃA DARIUSZA SAMBANA Z ŁÓDZKIEGO OŚRODKA GEODEZJI W ŁODZI W DNIE 29.09.2018 R. PODSIĘ ZWERYFIKOWANO POZYTYWNE.

MIEJSKA PRACOWNIA URBANISTYCZNA W ŁODZI
 ul. Tadeusza Kościuszki 19
 tel. (42) 628-75-00, tel.fax (42) 628-75-03

MIEJSCOWY PLAN ZAGOSPODAROWANIA PRZESTRZENNEGO DLA CZĘŚCI OBSZARU MIASTA ŁÓDZI OBEJMUJĄCEJ TEREN LASU LUBLINEK, POŁOŻONEJ W REJONIE ULIC ZAMIEJSKIEJ I IKARA

REDAKTOR AUTORSKI:	dr inż. arch. Robert Wieruszka
DYREKTOR MPU W ŁODZI:	dr inż. arch. Aneta Tomczak
STRUKTURA PRZESTRZENNA:	mgr inż. Karolina Gósska mgr inż. arch. Agnieszka Plichtowska mgr Barbara Wyrzyńska-Lamprecht
KOMUNIKACJA:	mgr inż. Krzysztof Gniński mgr inż. Marek Gruchalski
WOD-KAN:	mgr inż. Monika Meckler
ENERGETYKA/TELEKOMUNIKACJA:	inż. Marek Bubiak

PRZEDMOT RYSUNKU: RYSUNEK PLANU - Załącznik Nr 1 do uchwały Nr Rady Miejskiej w Łodzi z dnia

nr rys. 1 Łódź, styczeń 2021 r. 1:2000