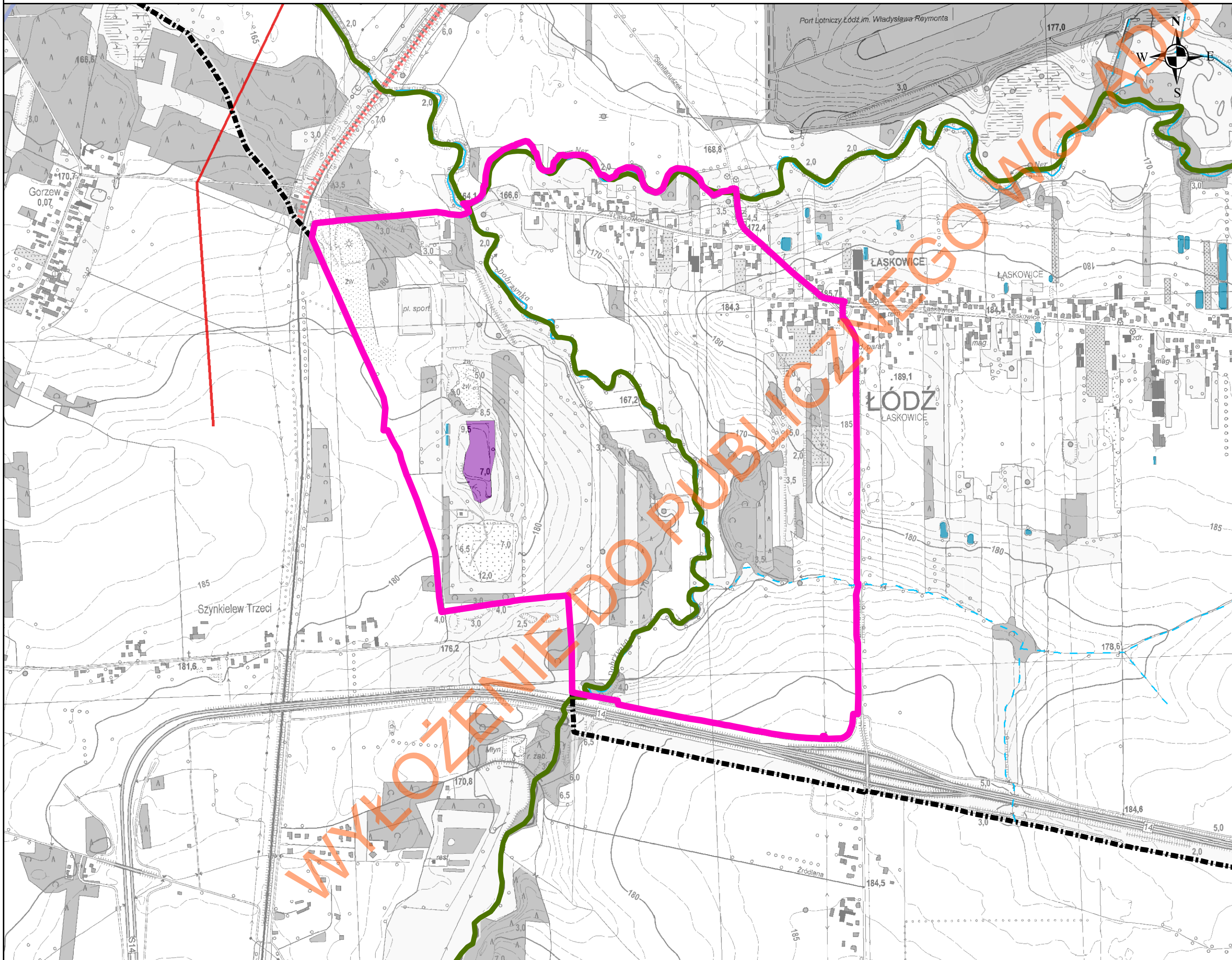


**PROGNOZA ODDZIAŁYWANIA NA ŚRODOWISKO USTALEŃ PROJEKTU MIEJSCOWEGO PLANU ZAGOSPODAROWANIA PRZESTRZENNEGO DLA CZĘŚCI OBSZARU MIASTA ŁÓDZI POŁOŻONEJ W REJONIE RZEKI NER ORAZ ULIC: SANITARIUSZEK, ŁASKOWICE I NAD DOBRZYŃKĄ, DO DROGI KRAJOWEJ NR 14 I ZACHODNIEJ GRANICY MIASTA ŁÓDZI  
ZAGROŻENIA ŚRODOWISKA**



-  GRANICA OBSZARU OBJĘTEGO OPRACOWANIEM
-  GRANICA MIASTA
-  WODY POWIERZCHNIOWE
- GŁÓWNE ISTNIEJĄCE I POTENCJALNE ŹRÓDŁA ZANIECZYSZCZEN**
-  PORT LOTNICZY IM. WŁ. REYMONTA
-  SZLAK PRZEWOZU NIEBEZPIECZNYCH SUBSTANCJI KOLEJĄ
- ŹRÓDŁA PROMIENIOWANIA ELEKTROMAGNETYCZNEGO**
-  NAPIĘTRZNE LINIE ENERGETYCZNE WYSOKIEGO NAPIĘCIA
-  KOMUNALNE SKŁADOWISKA ODPADÓW I BALASTU
- STAN JEDNOLITYCH CZĘŚCI WÓD POWIERZCHNIOWYCH (JCW)**
-  JCW SILNIE ZMIENIONE

