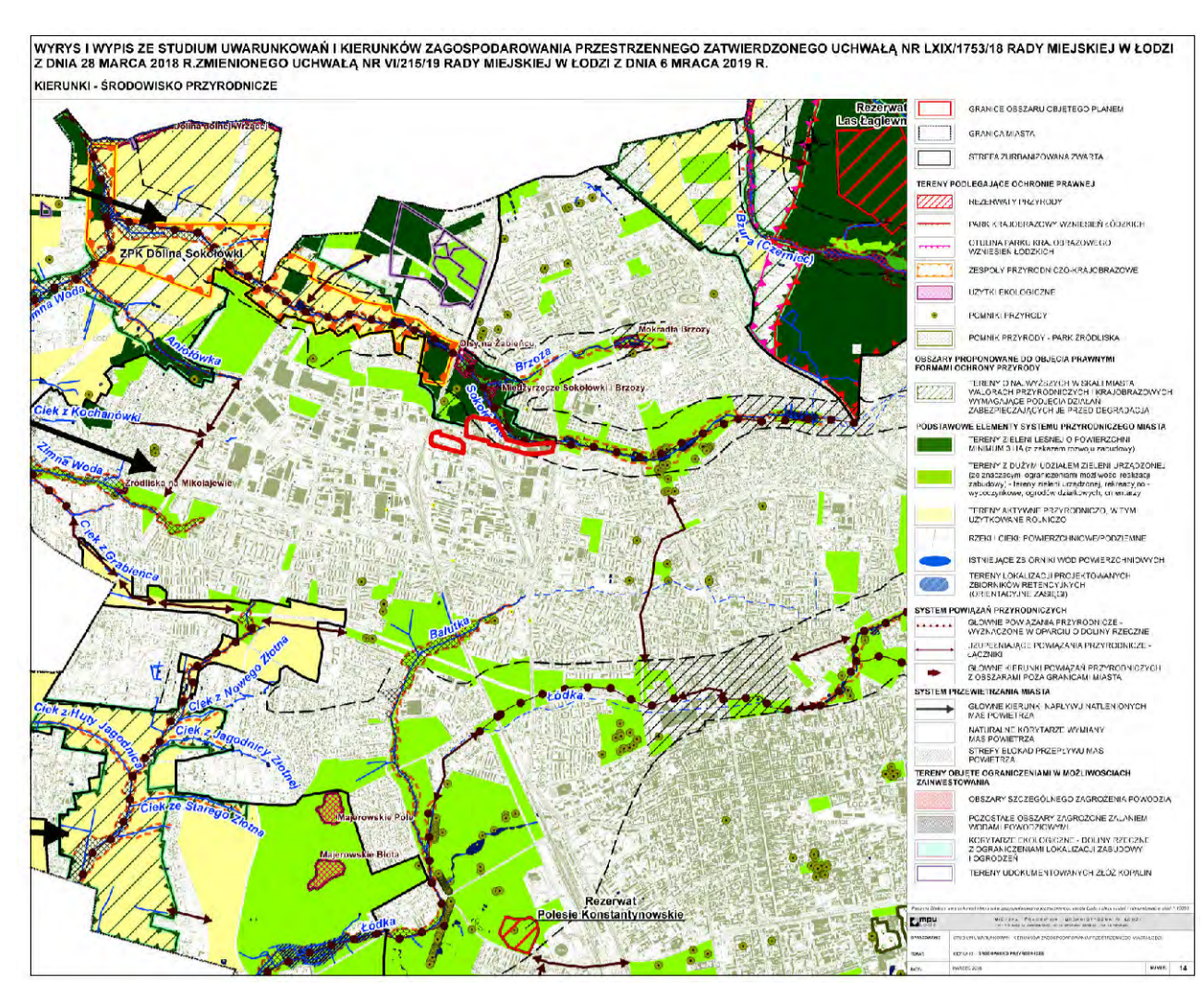
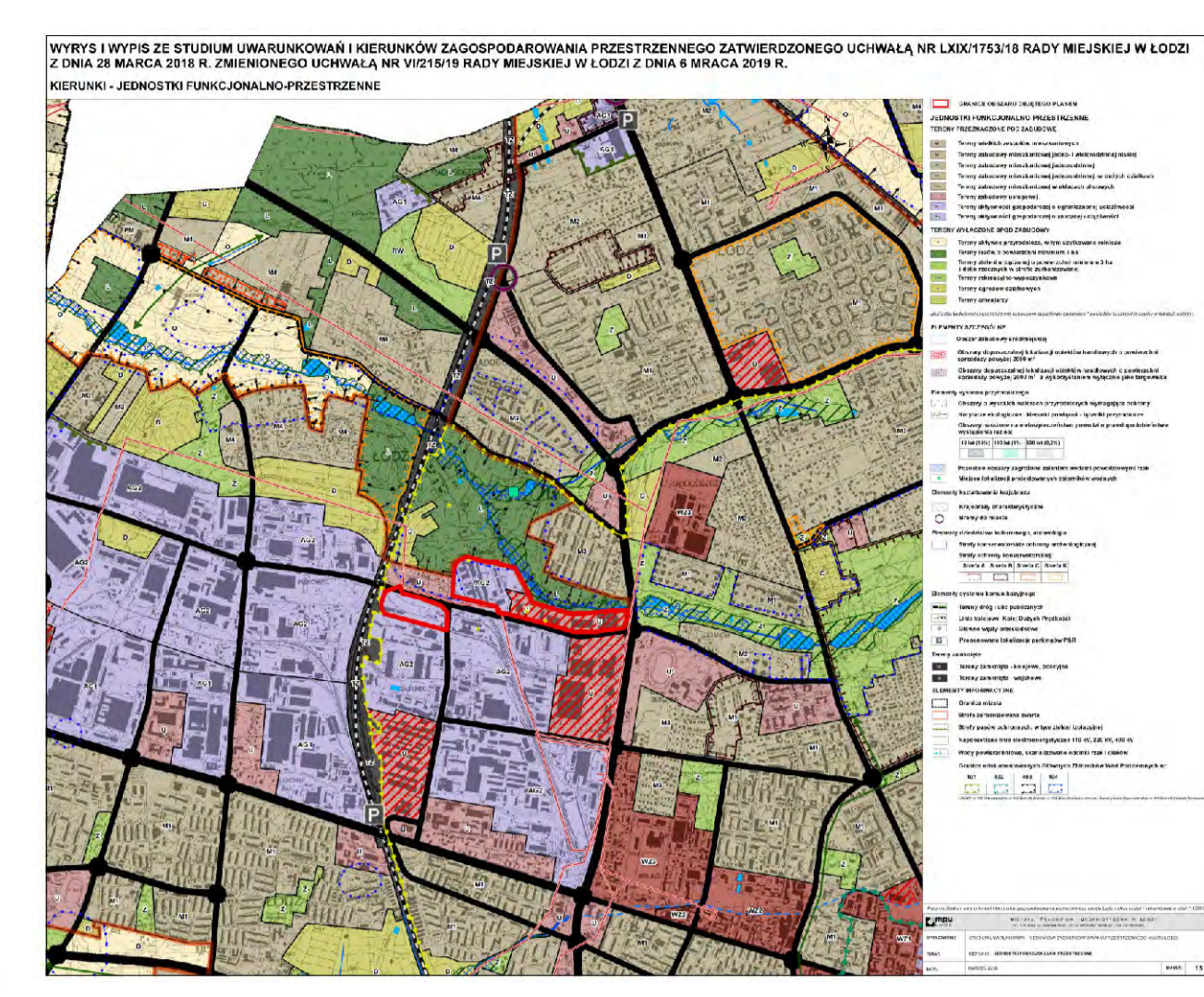


# ZMIANA MIEJSCOWEGO PLANU ZAGOSPODAROWANIA RZESTRZENNEGO DLA CZĘŚCI OBSZARU MIASTA ŁODZI POŁOŻONEJ W DOLINIE RZĘKI SOKOŁÓWKI, OBEJMUJĄCEJ CZĘŚĆ ZACHODNIĄ OSIEDLA RADOGOSZCZ

## PROGNOZA ODDZIAŁYWANIA NA ŚRODOWISKO

### USTALENIA OBOWIĄZUJĄCEGO PLANU ZAGOSPODAROWANIA PRZESTRZENNEGO

- Legenda**
- OZNACZENIA OBOWIĄZUJĄCYCH USTALEŃ PLANU**
- GRANICE OBSZARU OBJĘTEGO PLANEM
  - NEPRZEKRACZALNE LINIE ZABUDOWY
  - OBOWIĄZUJĄCE LINIE ZABUDOWY
  - LINE ROZGRANICZAJĄCE
  - OBZAR O SZCZEGÓLNYCH WIAŁORACH KRAJOBRAZOWYCH (PROJEKTOWANY OBSZAR CHRONIONEGO KRAJOBRAZU I DORZĘCZA SOKOŁÓWKI)
  - STREFA ŚCISLEJ OCHRONY I REGULACJI EKOHYDROLOGICZNEJ
  - STANOWISKA ARCHEOLOGICZNE
  - STREFA OCHRONY KONSERWATORSKO-ARCHEOLOGICZNEJ
- PRZEZNACZENIE TERENÓW**
- TERENY DRÓG KLASY GŁÓWNEJ RUCHU PRZYPISZANEGO
  - TERENY DRÓG KLASY ZIEMNEJ
  - TERENY DRÓG KLASY LOKALNEJ
  - TERENY DRÓG KLASY DOKAZOWEJ
  - TERENY OŚCIOGÓW PIESZO-BIEŻNYCH
  - TERENY OŚCIOGÓW PIESZO-ROWEROWYCH
  - TERENY ZABUDOWY MIESZKANIOWEJ JEDNORODZINNEJ
  - TERENY ZABUDOWY MIESZKANIOWEJ WIELODRODZINNEJ
  - TERENY ZABUDOWY USŁUG PUBLICZNYCH
  - TERENY ZABUDOWY USŁUSIOWEJ
  - TERENY USŁUG OBSŁUGI POKOŃNYCH
  - TERENY ROZMIESZCZENIA OBIEKTÓW HANDLOWYCH O POWIERZCHNI SPRZEDAŻY POWYŻEJ 2000 m<sup>2</sup> ORAZ USŁUG
  - TERENY ZABUDOWY PRZEMYSŁOWEJ
  - TERENY USŁUG SPORTU I REKREACJI
  - TERENY ZIELENI URZĄDZENEJ
  - TERENY OKRĘGÓW DZIAŁKOWYCH
  - TERENY ZIELENI NIEURZĄDZONEJ
  - TERENY ZIELENI NATURALNEJ
  - LASY
  - LASY KOMUNALNE
  - TERENY INFRASTRUKTURY TECHNICZNEJ - TELEKOMUNIKACJA
  - TERENY INFRASTRUKTURY TECHNICZNEJ - CIĘPŁOCIEP
  - TERENY INFRASTRUKTURY TECHNICZNEJ - KANALIZACJA
  - TERENY INFRASTRUKTURY TECHNICZNEJ - ENERGETYKA
  - TERENY WÓD POWIERZCHNIOWYCH
  - TERENY KOLEI
- OZNACZENIA WYNIKAJĄCE Z PRZEPISÓW ODRĘBNYCH**
- POMNIKI PRZYRODY OŻYWIONEJ
  - ŁYTYEK EKOLOGICZNY "MIĘDZYRZĘCZE SOKOŁÓWKI I BRZÓDZIN"
  - ŁYTYEK EKOLOGICZNY "ŁASY NA ZABRZĘCZU"
  - GRANICE ZABIEGU WÓD POWIERZCHNIOWYCH O P<sub>1-1%</sub>
- OZNACZENIA MAJĄCE CHARAKTER INFORMACYJNY**
- LINE WYMIAROWE
  - GRANICE DZIAŁEK
  - LINE ROZGRANICZAJĄCE DRÓG POZA GRANICAMI OBSZARU OBJĘTEGO PLANEM
  - ŚCIEŻYKI ROWEROWE
  - STANOWISKO ARCHEOLOGICZNE ZI OKALIZOWANE POZA GRANICAMI OBSZARU OBJĘTEGO PLANEM
- SIECI ELEKTROENERGETYCZNE**
- NAPOWIETRZNA SIEĆ ELEKTROENERGETYCZNA WYSOKIEGO NAPIĘCIA
  - PODZIEMNA SIEĆ ELEKTROENERGETYCZNA BRENIEJEGO NAPIĘCIA
  - NAPOWIETRZNA SIEĆ ELEKTROENERGETYCZNA ŚREDNIEGO NAPIĘCIA
- SIECI KANALIZACYJNE**
- ISTNIEJĄCA SIEĆ KANALIZACJI DESZCZOWEJ
  - ISTNIEJĄCA SIEĆ KANALIZACJI OGÓLNOŚPRAWNEJ
  - ISTNIEJĄCA SIEĆ KANALIZACJI SANITARNEJ
  - PROJEKTOWANA SIEĆ KANALIZACJI DESZCZOWEJ PROWADZONA METODĄ TRADYCYJNĄ (RURÓW)
  - PROJEKTOWANA SIEĆ KANALIZACJI DESZCZOWEJ PROWADZONA METODĄ ALTERNATYWNĄ (ROWEM)
  - PROJEKTOWANA SIEĆ KANALIZACJI SANITARNEJ
- SIECI WODOCIĄGOWE**
- ISTNIEJĄCA SIEĆ WODOCIĄGOWA
  - PROJEKTOWANA SIEĆ WODOCIĄGOWA
- SIECI CIEPŁOWNICZE**
- ISTNIEJĄCA SIEĆ CIEPŁOWNICZA NAZIEMNA
  - ISTNIEJĄCA SIEĆ CIEPŁOWNICZA PODZIEMNA
- SIEĆ GAZOWA**
- ISTNIEJĄCA SIEĆ GAZOWA
  - PROJEKTOWANA SIEĆ GAZOWA
- LINIA RADIOWA**
- ISTNIEJĄCA LINIA RADIOWA
- STREFY OGRANICZENIA ZAGOSPODAROWANIA TERENÓW**
- STREFA OGRANICZENIA ZAGOSPODAROWANIA TERENÓW WYNIKAJĄCA Z PRZEBIEGU NAPOWIETRZNYCH SIECI ELEKTROENERGETYCZNEJ
  - STREFA OGRANICZENIA ZAGOSPODAROWANIA TERENÓW WYNIKAJĄCA Z PRZEBIEGU SIECI WODOCIĄGOWEJ
  - STREFA OGRANICZENIA ZAGOSPODAROWANIA TERENÓW WYNIKAJĄCA Z PRZEBIEGU SIECI GAZOWEJ
  - STREFA OGRANICZENIA ZAGOSPODAROWANIA TERENÓW WYNIKAJĄCA Z PRZEBIEGU SIECI KANALIZACYJNEJ
  - STREFA OGRANICZENIA ZAGOSPODAROWANIA TERENÓW WYNIKAJĄCA Z PRZEBIEGU LINII RADIOWEJ



### OZNACZENIE DO PROGNOZY ODDZIAŁYWANIA NA ŚRODOWISKO

- GRANICE OBSZARU OBJĘTEGO OPRACOWANIEM
- WSKĄZNIK POWIERZCHNI BIOLOGICZNIE CZYNNEJ
  - minimum 5%
  - minimum 15%
- OBIEKTY HYDROGEOLOGICZNE CBDH

<b>MIEJSKA PRACOWNIA URBANISTYCZNA W ŁODZI</b> 90-418 Łódź al. Kościuszki 19 tel. 42 628-75-00	
PRZEDMIOT RYSUNKU	Prognoza oddziaływania na środowisko zmiany miejscowego planu zagospodarowania przestrzennego dla części obszaru miasta Łodzi położonej w dolinie rzeki Sokółki, obejmującej część zachodnią osiedla Radogosz.
DYREKTOR MPU W ŁODZI	dr inż arch. Robert Warszawa
AUTOR PROGNOZY	mgr inż. Anna Ołaczek-Wołowska mgr Kamila Pawlak
NR RYS. 1	Łódź, listopad 2019 r. 1:2 500

Załącznik Nr 1 do Uchwały Nr .....	Rada Miejska w Łodzi z dnia .....
<b>MIEJSCOWY PLAN ZAGOSPODAROWANIA PRZESTRZENNEGO DLA CZĘŚCI OBSZARU MIASTA ŁODZI POŁOŻONEJ W DOLINIE RZĘKI SOKOŁÓWKI, OBEJMUJĄCEJ ZACHODNIĄ CZĘŚĆ OSIEDLA RADOGOSZCZ</b>	
<b>RYSUNEK PLANU</b>	
GŁÓWNY PROJEKTANT PLANU: MGR INŻ. RADOSŁAW JÓRCZAK TEL. PROJEKTU: 44 22 11 111 ZESPÓŁ PROJEKTOWY: MGR INŻ. ANNA GRODECKA MGR INŻ. CELINA GRZEŚCZYK	Z.417 1:2 500
SKALA: 1: 1000 	

