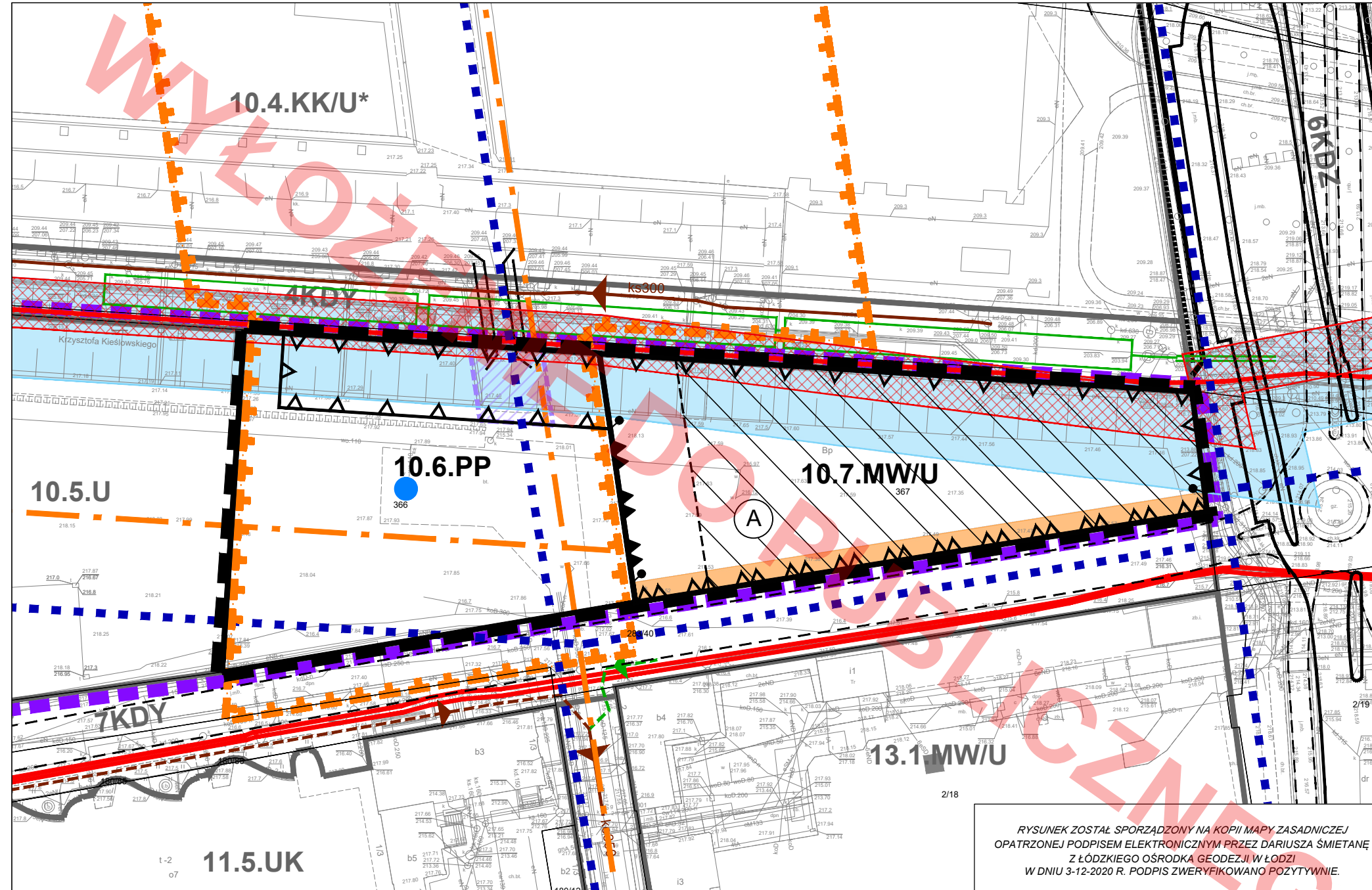


# ZMIANA MIEJSCOWEGO PLANU ZAGOSPODAROWANIA PRZESTRZENNEGO DLA CZĘŚCI OBSZARU MIASTA ŁÓDZI POŁOŻONEJ W REJONIE ULIC: PREZYDENTA GABRIELA NARUTOWICZA, WILLIAMA LINDLEYA, WODNEJ, JULIANA TUWIMA I HENRYKA SIENKIEWICZA

RYSunEK ZMIANY PLANU - Załącznik Nr 1 do uchwały Nr ..... Rady Miejskiej w Łodzi z dnia ..... r.

1:1000



WYRSY I WYPIS ZE STUDIUM UWARUNKOWAŃ I KIERUNKÓW ZAGOSPODAROWANIA PRZESTRZENNEGO MIASTA ŁÓDZI ZATWIERDZONEGO UCHWAŁĄ NR LXIX/1753/18 RADY MIEJSKIEJ W ŁÓDZI Z DNIA 28 MARCA 2018 R. ZMIENIONĄ UCHWAŁĄ NR VI/215/19 RADY MIEJSKIEJ W ŁÓDZI Z DNIA 6 MARCA 2019 R.

KIERUNKI - JEDNOSTKI FUNKCJONALNO-PRZESTRZENNE

ELEMENTY SZCZEGÓLNE	
	Obszar zabudowy śródmiejskiej
	Obszar dopuszczalnej lokalizacji obiektów handlowych o powierzchni sprzedaży powyżej 2000m <sup>2</sup>
	Elementy dziedzictwa kulturowego, archeologia
	Strefy ochrony konserwatorskiej: Strefa C
	Strefy ochrony konserwatorskiej: Strefa K
Elementy systemu komunikacyjnego	
	Tereny dróg i ulic publicznych
	Linie kolejowe, Kolej Dużych Prędkości
ELEMENTY INFORMACYJNE	
	Strefa Wielkomięjska wg Strategii przestrzennego rozwoju Łodzi 2020+
	Obszar zdegradowany i obszar rewitalizacji

JEDNOSTKI FUNKCJONALNO-PRZESTRZENNE  
TERENY PRZEZNACZONE POD ZABUDOWĘ  
Strefa Wielkomięjska

Tereny przekształcania historycznej struktury przestrzennej  
W3c - Nowe Centrum Łodzi

### OZNACZENIA INFORMACYJNE

INNE	
	DROGI PODZIEMNE
	WIADUKTY
	JEZDNE
	KŁADKI PIESZO-JEZDNE
INFRASTRUKTURA TECHNICZNA	
	ISTNIEJĄCY KANAŁ OGÓLNOŚPLAWNY
	ISTNIEJĄCY KANAŁ SANITARNY
	POSTULOWANY PRZEBIEG KANAŁU SANITARNEGO
	ISTNIEJĄCE KANAŁY DESZCZOWE
	POSTULOWANY PRZEBIEG KANAŁU DESZCZOWEGO
	ISTNIEJĄCE PRZEBIEGI KABLI WYSOKIEGO NAPIĘCIA 110kV
W ZAKRESIE USTALEŃ OBOWIĄZUJĄCEGO PLANU MIEJSCOWEGO	
	LINIE ROZGRANICZAJĄCE TERENY O RÓŻNYM PRZEZNACZENIU LUB RÓŻNYCH ZASADACH ZAGOSPODAROWANIA
	4KDY SYMBOLE TERENÓW

RYSunEK ZOSTAŁ SPORZĄDZONY NA KOPII MAPY ZASADNICZEJ OPATRZONEJ PODPISEM ELEKTRONICZNYM PRZEZ DARIUSZA ŚMIETANĘ Z ŁÓDZKIEGO OŚRODKA GEODEZJI W ŁÓDZI W DNIOU 3-12-2020 R. PODPIS ZWERYFIKOWANO POZYTYWNE.

### OZNACZENIA OBOWIĄZUJĄCE

	GRANICA OBSZARU OBJĘTEGO ZMIANĄ PLANU
	LINIE ROZGRANICZAJĄCE TERENY O RÓŻNYM PRZEZNACZENIU LUB RÓŻNYCH ZASADACH ZAGOSPODAROWANIA
	PIERZEWOWE LINIE ZABUDOWY
	OBOWIĄZUJĄCE LINIE ZABUDOWY
	LINIE ZABUDOWY RÓWNOLEGŁEJ
	NIEPRZEKRACZALNE LINIE ZABUDOWY
	MIEJSCE ZMIANY RODZAJU LINII ZABUDOWY

	STREFY DOPUSZCZALNEGO ODSUNIĘCIA ŚCIANY OD LINII ZABUDOWY RÓWNOLEGŁEJ
	STREFY PRZEJŚCIA
	NUMER KWARTALU
	10.7.MW/U — PODSTAWOWE PRZEZNACZENIE TERENU
	NUMER PORZĄDKOWY TERENU W KWARTALE
	TERENY ZABUDOWY MIESZKANIOWEJ WIELORODZINNEJ I USŁUGOWEJ
	TERENY PLACÓW PUBLICZNYCH
	STREFY WYZNACZONE W RAMACH JEDNEGO TERENU, RÓŻNIĄCE SIĘ USTALENIAMI PLANU

### OZNACZENIA INFORMACYJNE

	OBSZAR PARKINGU PODZIEMNEGO ZBIORCZEGO
	DROGI ROWEROWE
	STREFY O SZCZEGÓLNYM ZNACZENIU DLA UKŁADU KOMPOZYCYJNO-PRZESTRZENNEGO MIASTA
	OSIE KOMPOZYCYJNE
	ORIENTACYJNA LOKALIZACJA UDOKUMENTOWANYCH UJĘĆ WÓD PODZIEMNYCH
	STREFA "X" W SĄSIEDZTWIE LINII KOLEJOWEJ
	STREFA "Y" W SĄSIEDZTWIE LINII KOLEJOWEJ

**MPU Łódź** MIEJSKA PRACOWNIA URBANISTYCZNA W ŁÓDZI  
90 - 418 Łódź, al. Tadeusza Kościuszki 19,  
tel. (0-42) 628 7500, (0-42) 628 7501, fax (0-42) 628 7502

ZMIANA MIEJSCOWEGO PLANU ZAGOSPODAROWANIA PRZESTRZENNEGO DLA CZĘŚCI OBSZARU MIASTA ŁÓDZI POŁOŻONEJ W REJONIE ULIC: PREZYDENTA GABRIELA NARUTOWICZA, WILLIAMA LINDLEYA, WODNEJ, JULIANA TUWIMA I HENRYKA SIENKIEWICZA

ZESPÓŁ AUTORSKI:	
DYREKTOR MPU W ŁÓDZI:	mgr inż. arch. Magdalena Talar-Wisniewska
STRUKTURA PRZESTRZENNA, OCHRONA DZIEDZICTWA KULTUROWEGO:	mgr inż. arch. Piotr Świdorski mgr inż. arch. Andrzej Makowski mgr inż. arch. Magdalena Filipiak
KOMUNIKACJA:	mgr inż. Krzysztof Gnidziński
WOD-KAN:	mgr inż. Monika Meckier
ENERGETYKA, TELEKOM., CO, GAZ:	inż. Marek Bubiak
PRZEDMIOT RYSUNKU:	RYSunEK ZMIANY PLANU
nr rys. 1	Łódź, grudzień 2021 r. skala 1:1000

