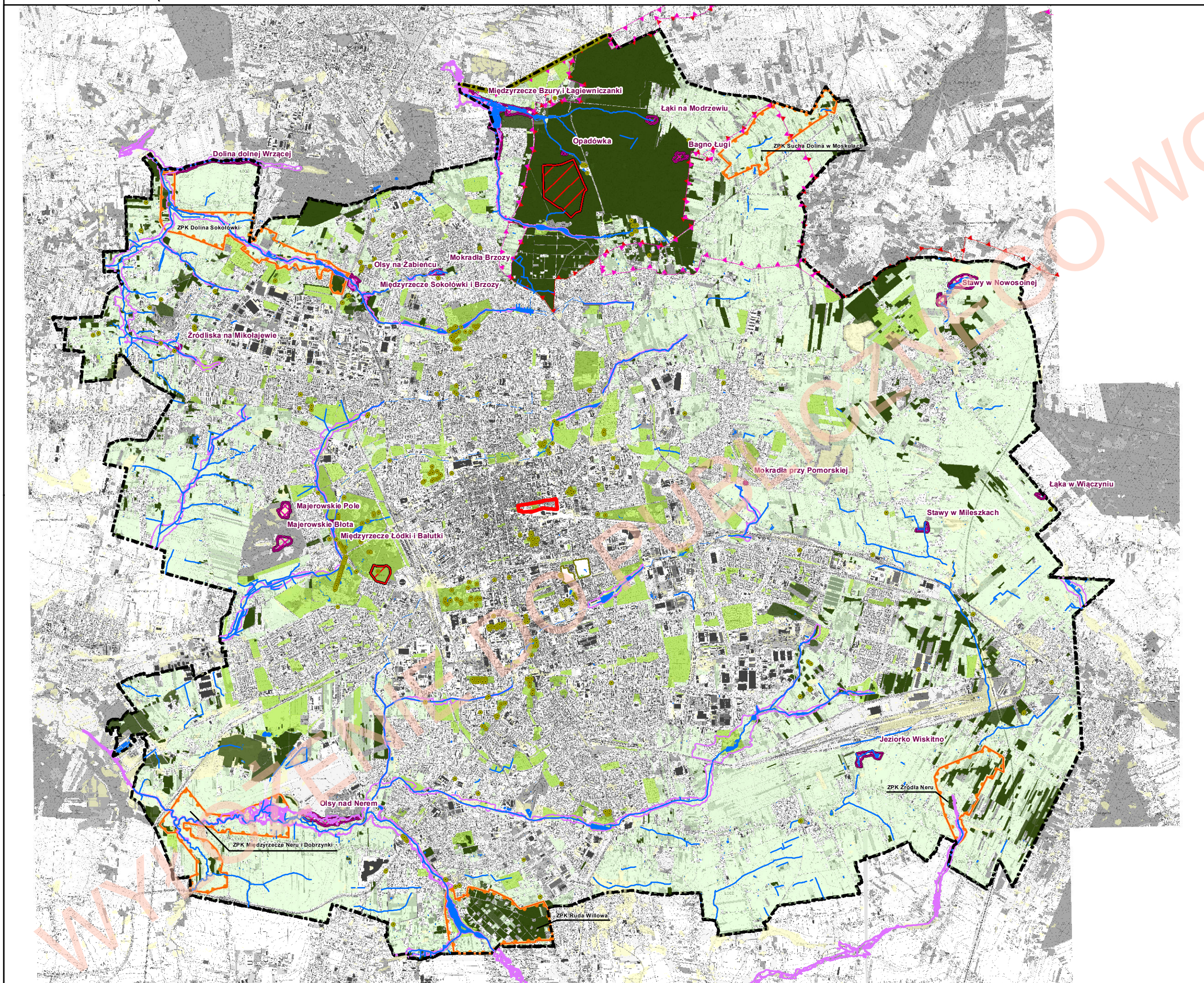


**PROGNOZA ODDZIAŁYWANIA NA ŚRODOWISKO USTALEŃ PROJEKTU MIEJSCOWEGO PLANU ZAGOSPODAROWANIA PRZESTRZENNEGO DLA CZĘŚCI OBSZARU MIASTA ŁODZI POŁOŻONEJ W REJONIE ALEI RODZINY SCHEIBLERÓW I RODZINY POZNAŃSKICH ORAZ ULIC: HENRYKA SIENKIEWICZA I PREZYDENTA GABRIELA NARUTOWICZA
POŁOŻENIE OBSZARU OBJĘTEGO PROJEKTEM MIEJSCOWEGO PLANU ZAGOSPODAROWANIA PRZESTRZENNEGO NA TLE FORM OCHRONY PRZYRODY**



-  GRANICA OBSZARU OBJĘTEGO PLANEM
-  GRANICA MIASTA
- TERENY PODLEGAJĄCE OCHRONIE PRAWNEJ
-  REZERWATY PRZYRODY
-  PARK KRAJOBRAZOWY WZNIESIEN ŁÓDZKICH
-  OTULINA PARKU KRAJOBRAZOWEGO WZNIESIEN ŁÓDZKICH
-  ZESPOŁY PRZYRODNICZO-KRAJOBRAZOWE
-  UŻYTKI EKOLOGICZNE
-  POMNIKI PRZYRODY
-  POMNIKI PRZYRODY - PARK ŹRÓDLISKA
- PODSTAWOWE ELEMENTY SYSTEMU PRZYRODNICZEGO MIASTA
-  WODY POWIERZCHNIOWE
-  TERENY ZIELENI LEŚNEJ
-  TERENY Z DUŻYM UDZIAŁEM ZIELENI URZĄDZONEJ
-  TERENY AKTYWNE PRZYRODNICZO, W TYM UŻYTKOWANE ROLNICZO
-  WODY 100-LETNIE WYZNACZONE DLA RZEK, DLA KTÓRYCH NIE OPRACOWANO MAP ZAGROŻENIA POWODZIOWEGO
-  TERENY NARAŻONE NA NIEBEZPIECZYSTWO PODTOPIEN WODAMI SPŁYWU POWIERZCHNIOWEGO (TERENY O SPADKACH SPŁYWU DO 1%, O POWIERZCHNI POWYŻEJ 500 M²)

