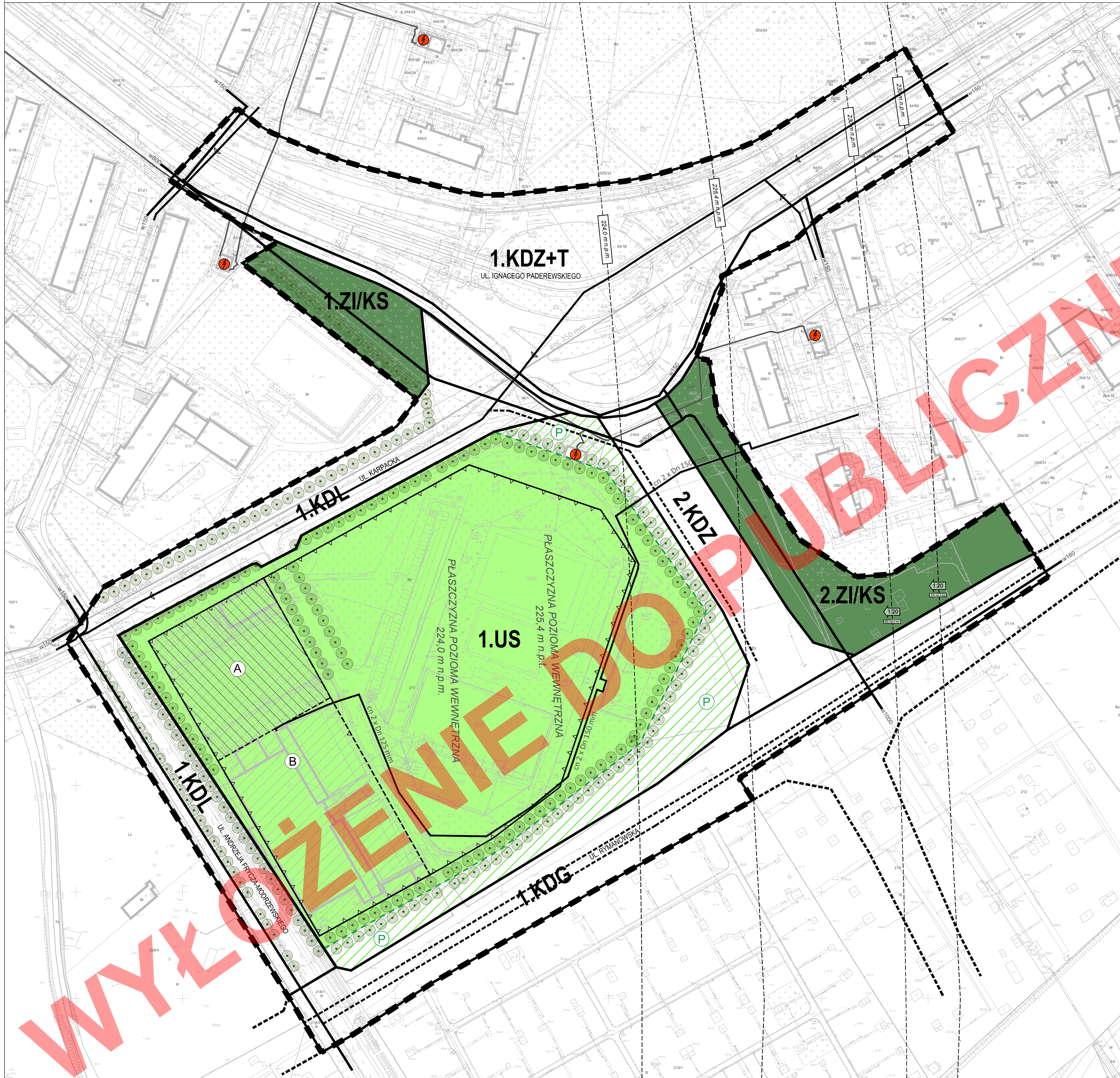
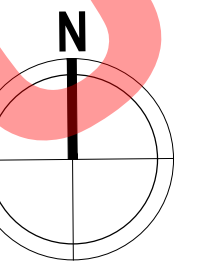


MIEJSCOWY PLAN ZAGOSPODAROWANIA PRZESTRZENNEGO DLA CZĘŚCI OBSZARU MIASTA ŁODZI POŁOŻONEJ W REJONIE ULIC: KARPACKIEJ, IGNACEGO PADEREWSKIEGO, ANDRZEJA FRYCZA - MODRZEWSKIEGO I RYMANOWSKIEJ

RYSUNEK PLANU

ZALĄCZNIK NR 1 DO UCHWAŁY NR
RADY MIEJSKIEJ W ŁODZI Z DNIA

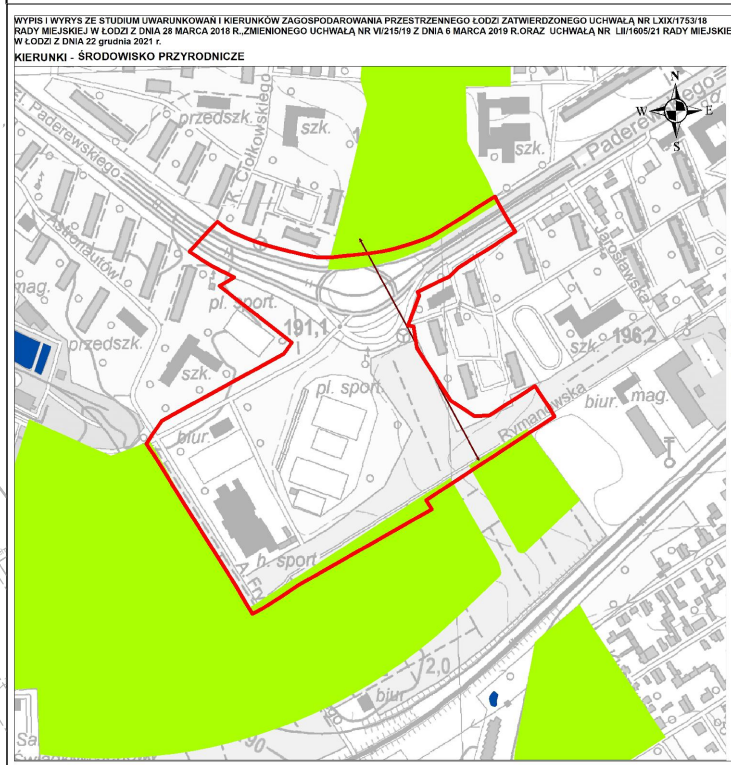


USTALENIA OBOWIĄZUJĄCE

- GRANICE OBSZARU OBJĘTEGO PLANEM
- LINIE ROZGRANICZAJĄCE TERENÓW O RÓŻNYM PRZYZNACZENIU LUB RÓŻNYCH ZASADACH ZAGOSPODAROWANIA
- LINIE ZABUDOWY NIEMPRZEKRACZALNE
- US** TEREN USŁUG SPORTU I REKREACJI
- ZI/KS** TEREN ZIELENI IZOLACYJNEJ I PARKINGÓW NAZIEMNYCH
- KDG** TEREN DRÓG PUBLICZNYCH - ULICE GŁÓWNE
- KDZ** TEREN DRÓG PUBLICZNYCH - ULICE ZBIORCZE
- KDZ+T** TEREN DRÓG PUBLICZNYCH - ULICE ZBIORCZE Z TOROWISKIEM TRAMWAJOWYM
- KDL** TEREN DRÓG PUBLICZNYCH - ULICE LOKALNE
- STREFA "A"** WYZNACZONA W RAMACH JEDNEGO TERENU, ROZNIĄCA SIE USTALENIAMI W ZAKRESIE WYSOKOŚCI ZABUDOWY
- STREFA "B"** WYZNACZONA W RAMACH JEDNEGO TERENU, ROZNIĄCA SIE USTALENIAMI W ZAKRESIE KONDYGNACJI PODZIEMNYCH
- STREFA P** WYZNACZONA W RAMACH JEDNEGO TERENU, ROZNIĄCA SIE USTALENIAMI W ZAKRESIE LOKALIZACJI PARKINGÓW POWIERZCHNIOWYCH
- SZPALER DRZEW
- POWIERZCHNIA OGRANICZAJĄCA PRZESZKODY WOKÓŁ PORTU LOTNICZEGO ŁÓDŹ IM. WŁADYSŁAWA REYMONTA ZGODNIE Z DOKUMENTACJĄ REJESTRACYJNĄ LOTNISKA
- NACHYLENIE POWIERZCHNI OGRANICZAJĄCEJ PRZESZKODY WOKÓŁ PORTU LOTNICZEGO ŁÓDŹ IM. WŁADYSŁAWA REYMONTA ZGODNIE Z DOKUMENTACJĄ REJESTRACYJNĄ LOTNISKA
- POWIERZCHNIA OGRANICZAJĄCA PRZESZKODY WOKÓŁ PORTU LOTNICZEGO ŁÓDŹ IM. WŁADYSŁAWA REYMONTA ZGODNIE Z PLANEM GENERALNYM LOTNISKA
- NACHYLENIE POWIERZCHNI OGRANICZAJĄCEJ PRZESZKODY WOKÓŁ PORTU LOTNICZEGO ŁÓDŹ IM. WŁADYSŁAWA REYMONTA ZGODNIE Z PLANEM GENERALNYM LOTNISKA

OZNACZENIA INFORMACYJNE

- ISTNIEJĄCA MAGISTRALA WODOCIĄGOWA
- ISTNIEJĄCY WODOCIĄG ROZDZIELCZY
- ISTNIEJĄCA KANALIZACJA OGÓLNOŚLAWNA - GRAWITYCZNA
- ISTNIEJĄCA KANALIZACJA DESZCZOWA
- POSTULOWANY PRZEBIEG WODOCIĄGU
- POSTULOWANY PRZEBIEG KANALIZACJI DESZCZOWEJ LUB INNYCH SYSTEMÓW ODPROWADZENIA WÓD OPADOWYCH
- ISTNIEJĄCY GAZOCIĄG NISKIEGO CIŚNIENIA
- ISTNIEJĄCA SIĘĆ CIEPŁOWNICZA
- ISTNIEJĄCA LINIA KABLOWA 15 kV
- ISTNIEJĄCA STACJA TRANSFORMATOROWA
- LINIE ROZGRANICZAJĄCE TEREN DRÓG PUBLICZNYCH - PRZEBIEG POZA GRANICAMI MPZP



- ### OZNACZENIA DO PROGNOZY ODDZIAŁYWANIA NA ŚRODOWISKO WSKAŹNIKI POWIERZCHNI BIOLOGICZNE CZYNNEJ
- MINIMUM 25%
 - MINIMUM 60%
 - PROJEKTOWANE ELEMENTY ZAGOSPODAROWANIA OBNIŻAJĄCE JAKOŚĆ ŚRODOWISKA
 - PASY DROGOWE

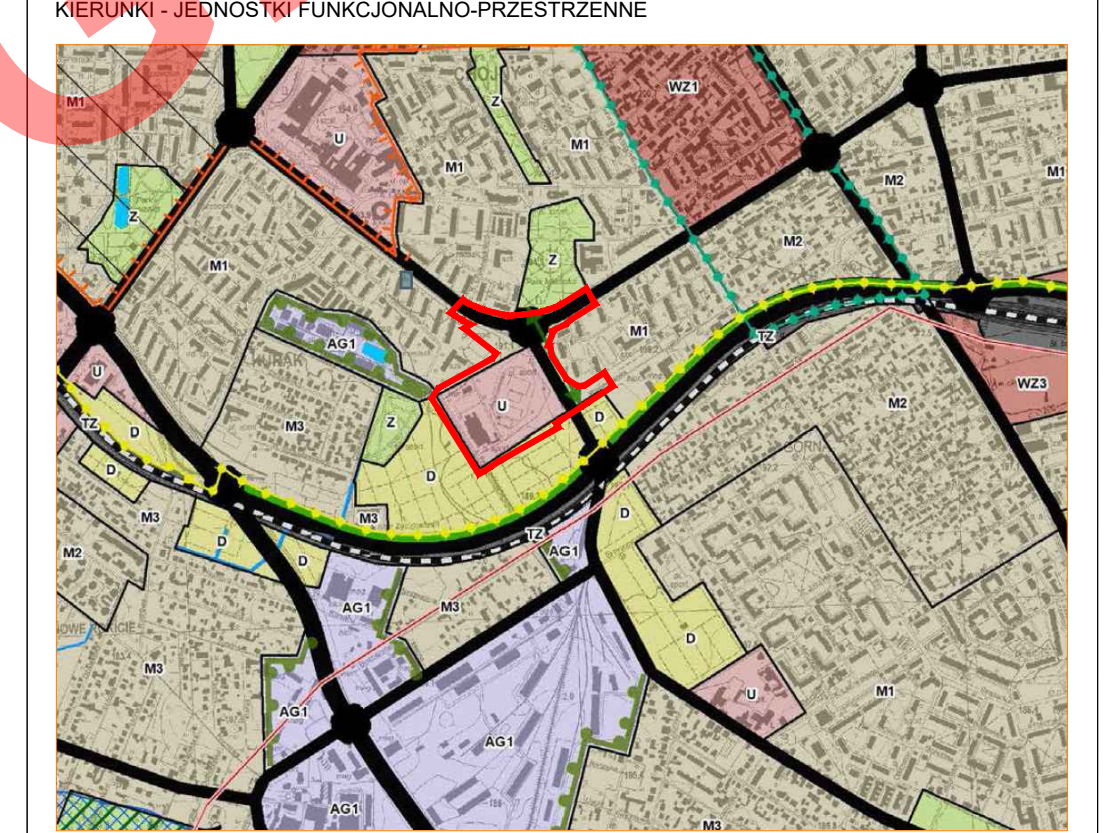
MIEJSKA PRACOWNIA URBANISTYCZNA W ŁODZI
90 - 418 Łódź, al. Tadeusza Kościuszki 19, tel. 42 628 7500, 42 628 7503

PROGNOZA ODDZIAŁYWANIA NA ŚRODOWISKO DLA MIEJSCOWEGO PLANU ZAGOSPODAROWANIA PRZESTRZENNEGO DLA CZĘŚCI OBSZARU MIASTA ŁÓDZI POŁOŻONEJ W REJONIE ULIC: KARPACKIEJ, IGNACEGO PADEREWSKIEGO, ANDRZEJA FRYCZA - MODRZEWSKIEGO I RYMANOWSKIEJ

DYREKTOR MPU W ŁODZI: mgr inż. arch. Magdalena Talar-Wisniewska
AUTOR PROGNOZY: mgr Agata Grzędzowska

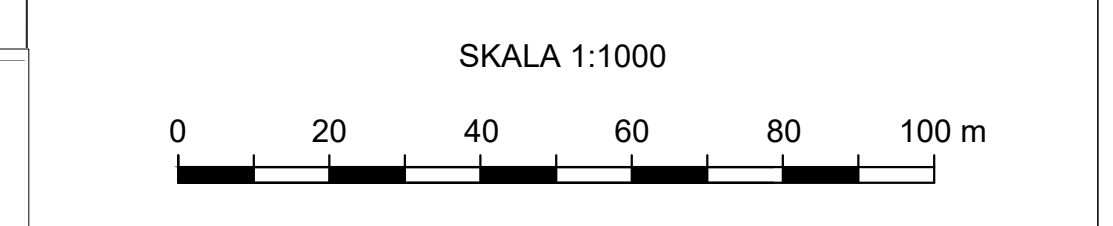
nr rys 1 Łódź, luty 2023 r. 1:1000

WYRYS ZE STUDIUM UWARUNKOWAŃ I KIERUNKÓW ZAGOSPODAROWANIA PRZESTRZENNEGO MIASTA ŁÓDZI UCHWALONEGO UCHWAŁĄ NR LXIX/1753/18 RADY MIEJSKIEJ W ŁODZI Z DNIA 28 MARCA 2018 R., ZMIENIONĄ UCHWAŁĄ NR VII/215/19 RADY MIEJSKIEJ W ŁÓDZI Z DNIA 6 MARCA 2019 R. I UCHWAŁĄ NR LII/1605/21 RADY MIEJSKIEJ W ŁÓDZI Z DNIA 22 GRUDNIA 2021 R.



- ### JEDNOSTKI FUNKCJONALNO-PRZESTRZENNE
- Strefa Ogólnomiejjska**
- Tereny zabudowy usługowej
 - Tereny wielkich zespołów mieszkaniowych
 - Tereny zabudowy mieszkaniowej jednorodzinnej i wielorodzinnej (mieszalnej)
 - Tereny zabudowy mieszkaniowej jednorodzinnej
 - Tereny aktywności gospodarczej o ograniczonej uciążliwości
- TERENY WYLĄCZONE SPÓD ZABUDOWY**
- Tereny zieleni urządzonej o powierzchni minimum 3ha (zob. oznaczenia w studium uwarunkowań)
 - Tereny ogrodów działkowych
- ELEMENTY SZCZEGÓLNE**
- Elementy systemu przyrodniczego**
- Korytarze ekologiczne i kierunki powiązań łączniki przyrodnicze
- Elementy systemu komunikacyjnego**
- Tereny dróg i ulic publicznych
 - Linie kolejowe
- Elementy dziedzictwa kulturowego, archeologia**
- Strefy ochrony konserwatorskiej
- Strefa A Strefa B Strefa C Strefa K**
- ELEMENTY INFORMACYJNE**
- Obszar Wpływu Planu Zagospodarowania Przestrzennego Miasta Łódź (zob. Strategia przestrzennego rozwoju Łódź 2020+)
 - Obszar zlewy i obszar realizacyjny
 - Napowietrzne linie elektroenergetyczne 110 kV, 220 kV, 400 kV
 - Wody powierzchniowe, skanalizowane, odpływy rzek i cieków
 - Strefy pasów ochronnych, w tym zieleni izolacyjnej

TEREN MIEJSCOWEGO PLANU ZAGOSPODAROWANIA PRZESTRZENNEGO ZNAJDUJE SIĘ W CAŁOŚCI W ZASIĘGU UDOKUMENTOWANEGO GŁÓWNEGO ZBIORNIKA WÓD PODZIEMNYCH NR 401 - NIECKA ŁÓDZKA



PAŃSTWOWY UKŁAD WSPÓŁRZĘDNYCH GEODEZYJNYCH 2000, PL-2000, STREFA VI

RYSUNEK PLANU ZOSTAŁ SPORZĄDZONY NA KOPII MAPY ZASADNICZEJ OPATRZONEJ PODPISEM ELEKTRONICZNYM PRZEZ LIDIĘ MARIĘ WACHOWICZ Z ŁÓDZKIEGO OŚRODKA GEODEZJI W ŁÓDZI W DNIU 9 LUTEGO 2022 R. PODPIS ZWERYFIKOWANO POZYTYWNIE

MPU MIEJSKA PRACOWNIA URBANISTYCZNA W ŁÓDZI
90 - 418 Łódź, al. Tadeusza Kościuszki 19, tel. 42 628 7500, 42 628 7503

MIEJSCOWY PLAN ZAGOSPODAROWANIA PRZESTRZENNEGO DLA CZĘŚCI OBSZARU MIASTA ŁÓDZI POŁOŻONEJ W REJONIE ULIC: KARPACKIEJ, IGNACEGO PADEREWSKIEGO, ANDRZEJA FRYCZA - MODRZEWSKIEGO I RYMANOWSKIEJ

ZESPÓŁ AUTORSKI:	
DYREKTOR MPU W ŁÓDZI MAGDALENA TALAR-WISNIEWSKA	mgr inż. arch. Magdalena Talar-Wisniewska
ZASTĘPCA DYREKTORA MPU W ŁÓDZI MAGDALENA TALAR-WISNIEWSKA	mgr inż. arch. Paulina Górka
ZESPÓŁ PROJEKTOWY UKŁAD FUNKCJONALNO-PRZESTRZENNY, ŚRODOWISKO PRZYRODNICZE	mgr inż. arch. Tomasz Lewandowski mgr Barbara Wysmyk-Lamprucht spec. Anna Lipińska
KOMUNIKACJA	mgr inż. Marek Gruchala
WODOCIĄGI, KANALIZACJA	mgr inż. Monika Meckler
ENERGETYKA, C.O., GAZ, TELEKOMUNIKACJA	inż. Marek Bubiak
OCHRONA ŚRODOWISKA	mgr Agata Markowska
PRZEDMIOT RYSUNKU	RYSUNEK PLANU
NR RYS. 1	Łódź, kwiecień 2023 r. skala 1:1000