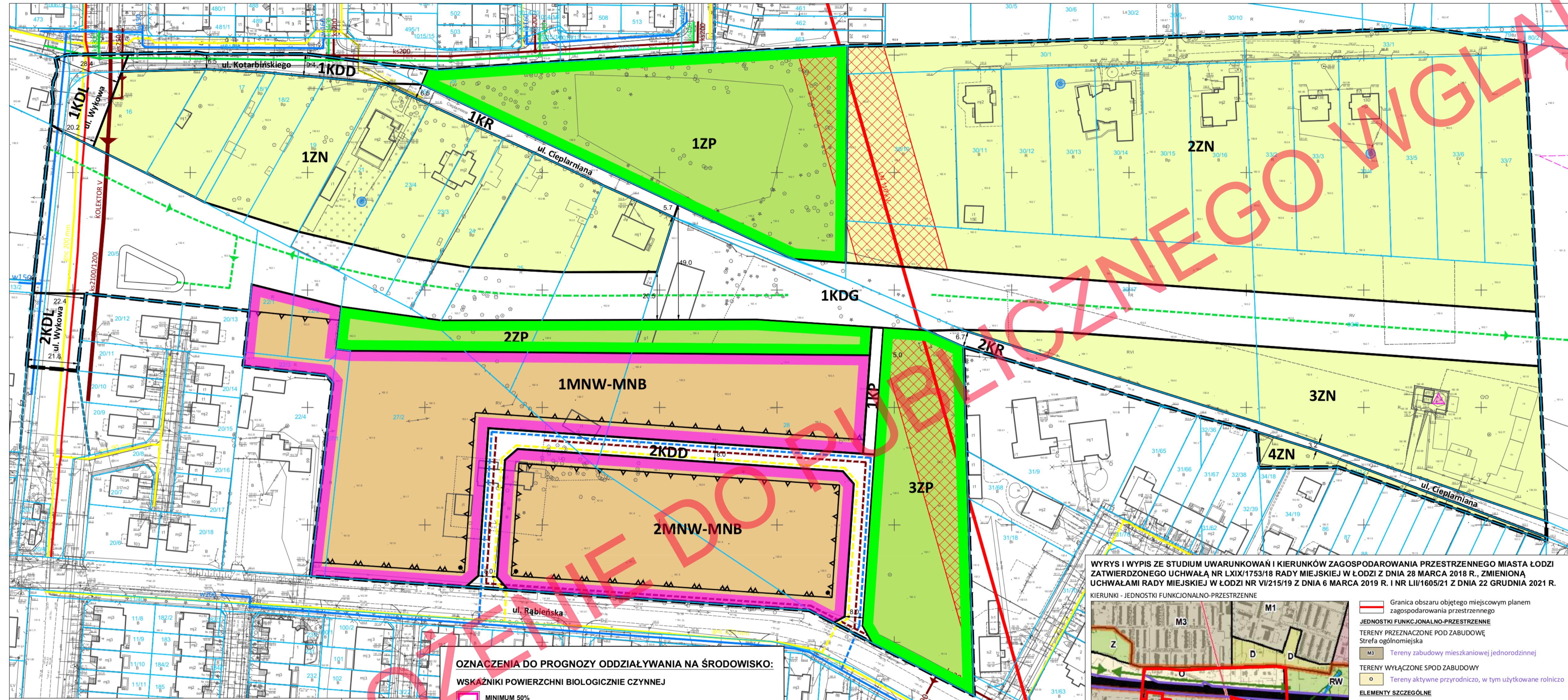


MIEJSCOWY PLAN ZAGOSPODAROWANIA PRZESTRZENNEGO DLA CZĘŚCI OBSZARU MIASTA ŁODZI POŁOŻONEJ W REJONIE ULIC: WYKOWEJ, PROF. TADEUSZA KOTARBIŃSKIEGO, CIEPLARNIANEJ I RĄBIEŃSKIEJ
PROGNOZA ODDZIAŁYWANIA NA ŚRODOWISKO



LEGENDA

USTALENIA OBOWIĄZUJĄCE

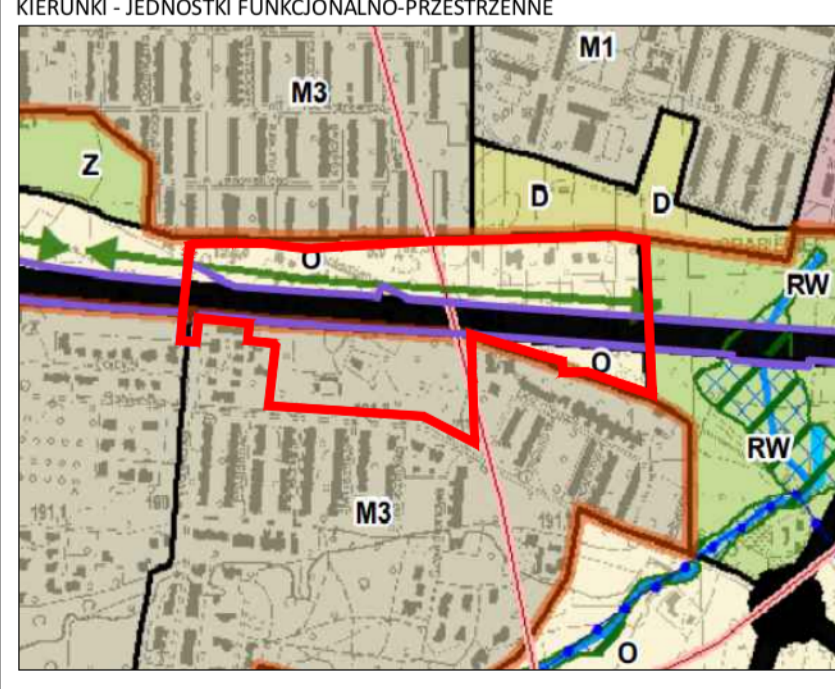
- GRANICA OBSZARU OBJĘTEGO MIEJSCOWYM PLANEM ZAGOSPODAROWANIA PRZESTRZENNEGO
- LINIA ROZGRANICZAJĄCA TERENY O RÓŻNYM PRZEZNACZENIU LUB RÓŻNYCH ZASADACH ZAGOSPODAROWANIA
- LINIA ZABUDOWY RÓWNOLEGŁEJ
- LINIA ZABUDOWY NIEPRZEKAZALNA
- MIEJSCA ZMIANY LINII ZABUDOWY
- TEREN ZABUDOWY MIESZKANIOWEJ JEDNORODZINNEJ WOLNOSTOJĄCEJ LUB ZABUDOWY MIESZKANIOWEJ JEDNORODZINNEJ BLIŹNIACZEJ
- ZP TEREN ZIELENI URZĄDZONEJ
- ZN TEREN ZIELENI NATURALNEJ
- KDG TEREN DROGI GŁÓWNEJ
- KDL TEREN DROGI LOKALNEJ
- KDD TEREN DROGI DOJAZDOWEJ
- KP TEREN KOMUNIKACJI PIESZO-ROWEROWEJ
- KR TEREN KOMUNIKACJI DROGOWEJ WEWNĘTRZNEJ
- STREFA OCHRONNA OD NAWIETRZNEJ LINII ELEKTROENERGETYCZNEJ

OZNACZENIA INFORMACYJNE

- ORIENTACYJNA LOKALIZACJA UDOKUMENTOWANEGO UJĘCIA WÓD PODZIEMNYCH
- LN 110 kV ISTNIEJĄCA NAWIETRZNA LINIA ELEKTROENERGETYCZNA 110 kV
- ISTNIEJĄCY KABEL ELEKTROENERGETYCZNY ŚREDNIEGO NAPIĘCIA
- ISTNIEJĄCY GAZOCIĄG NISKIEGO CIŚNIENIA
- POSTULOWANY GAZOCIĄG NISKIEGO CIŚNIENIA
- ISTNIEJĄCY KOLEKTOR KANALIZACJI SANITARNEJ
- ISTNIEJĄCA KANALIZACJA SANITARNA
- POSTULOWANA KANALIZACJA SANITARNA
- ISTNIEJĄCA KANALIZACJA DESZCZOWA
- POSTULOWANA KANALIZACJA DESZCZOWA
- ISTNIEJĄCY WODOCIĄG
- POSTULOWANY WODOCIĄG
- POSTULOWANY ZBIORNIK BEZODPŁYWOWY
- ISTNIEJĄCY MASZT TELEKOMUNIKACYJNY
- LINIA ROZGRANICZAJĄCA TERENY O RÓŻNYM PRZEZNACZENIU LUB RÓŻNYCH ZASADACH ZAGOSPODAROWANIA POZA OBSZAREM PLANU

CAŁY OBSZAR PLANU ZNAJDUJE SIĘ W GRANICACH GŁÓWNEGO ZBIORNIKA WÓD PODZIEMNYCH NR 401

WYRYS I WYPIS ZE STUDIUM UWARUNKOWAŃ I KIERUNKÓW ZAGOSPODAROWANIA PRZESTRZENNEGO MIASTA ŁODZI ZATWIERDZONEGO UCHWAŁĄ NR LXIX/1753/18 RADY MIEJSKIEJ W ŁODZI Z DNIA 28 MARCA 2018 R., ZMIENIONĄ UCHWAŁAMI RADY MIEJSKIEJ W ŁODZI NR VII/215/19 Z DNIA 6 MARCA 2019 R. I NR LII/1605/21 Z DNIA 22 GRUDNIA 2021 R.



WYRÓŻNIENIE WPROWADZONYCH ZMIAN KOLOREM FIOLETOWYM

- Granica obszaru objętego miejscowym planem zagospodarowania przestrzennego
- JEDNOSTKI FUNKCJONALNO-PRZESTRZENNE
- TERENY PRZEZNACZONE POD ZABUDOWĘ
- Strefa ogólnomiejska
- M3 Tereny zabudowy mieszkaniowej jednorodzinnej
- TERENY WYŁĄCZONE SPÓD ZABUDOWY
- O Tereny aktywne przyrodniczo, w tym użytkowane rolniczo
- Strefa ogólnomiejska
- ELEMENTY SZCZEGÓLNE
- Elementy systemu przyrodniczego
- Korytarze ekologiczne i kierunki powiązań - łączniki przyrodnicze
- Elementy systemu komunikacyjnego
- Tereny dróg i ulic publicznych
- ELEMENTY INFORMACYJNE
- Strefa zurbanizowana zwarta
- Napowietrzne linie elektroenergetyczne 110 kV, 220 kV, 400 kV
- Granica obszaru zmiany

OZNACZENIA DO PROGNOZY ODDZIAŁYWANIA NA ŚRODOWISKO:

WSKAŹNIKI POWIERZCHNI BIOLOGICZNIE CZYNNEJ

- MINIMUM 50%
- MINIMUM 70%

OCHRONA AKUSTYCZNA

- TERENY OBJĘTE OCHRONĄ AKUSTYCZNĄ WG PRAWA OCHRONY ŚRODOWISKA, JAKO "TERENY REKREACYJNO-WYPOCZYNKOWE"
- TERENY, NA KTÓRYCH ISTNIEJĄCA ZABUDOWA MIESZKANIOWA OBJĘTA JEST OCHRONĄ AKUSTYCZNĄ WG PRAWA OCHRONY ŚRODOWISKA, JAKO "TERENY ZABUDOWY MIESZKANIOWEJ JEDNORODZINNEJ"
- TERENY OBJĘTE OCHRONĄ AKUSTYCZNĄ WG PRAWA OCHRONY ŚRODOWISKA, JAKO "TERENY ZABUDOWY MIESZKANIOWEJ JEDNORODZINNEJ"

MIEJSKA PRACOWNIA URBANISTYCZNA W ŁODZI
 90 - 418 Łódź, al. Tadeusza Kościuszki 19, tel. 42 628 7500, 42 628 7503

PRZEDMIOT RYSUNKU	Prognoza oddziaływania na środowisko dla projektu miejscowego planu zagospodarowania przestrzennego dla części obszaru miasta Łódź położonej w rejonie ulic: Wykowej, prof. Tadeusza Kotarbińskiego, Cieplarnianej i Rąbieńskiej
DYREKTOR MPU W ŁODZI	mgr inż. arch. Magdalena Talar - Wiśniewska
AUTOR PROGNOZY:	dr Izabela Durecka
RYS. 1	Łódź, 2 listopada 2023 r. skala 1:000

RYSUNEK PLANU ZOSTAŁ SPORZĄDZONY NA KOPII MAPY ZASADNICZEJ OPATRZONEJ PODPISEM ELEKTRONICZNYM PRZEZ PANIĄ PAULINĘ ANTCZAK Z ŁÓDZKIEGO OŚRODKA GEODEZJI W ŁÓDZI W DNIU 9 CZERWCA 2022 R.

PODPIS ZWERYFIKOWANO POZYTYWNE.

SKALA 1:1000

Państwowy Układ Współrzędnych Geodezyjnych 2000, PL-2000, Strefa VI

WYKONANO