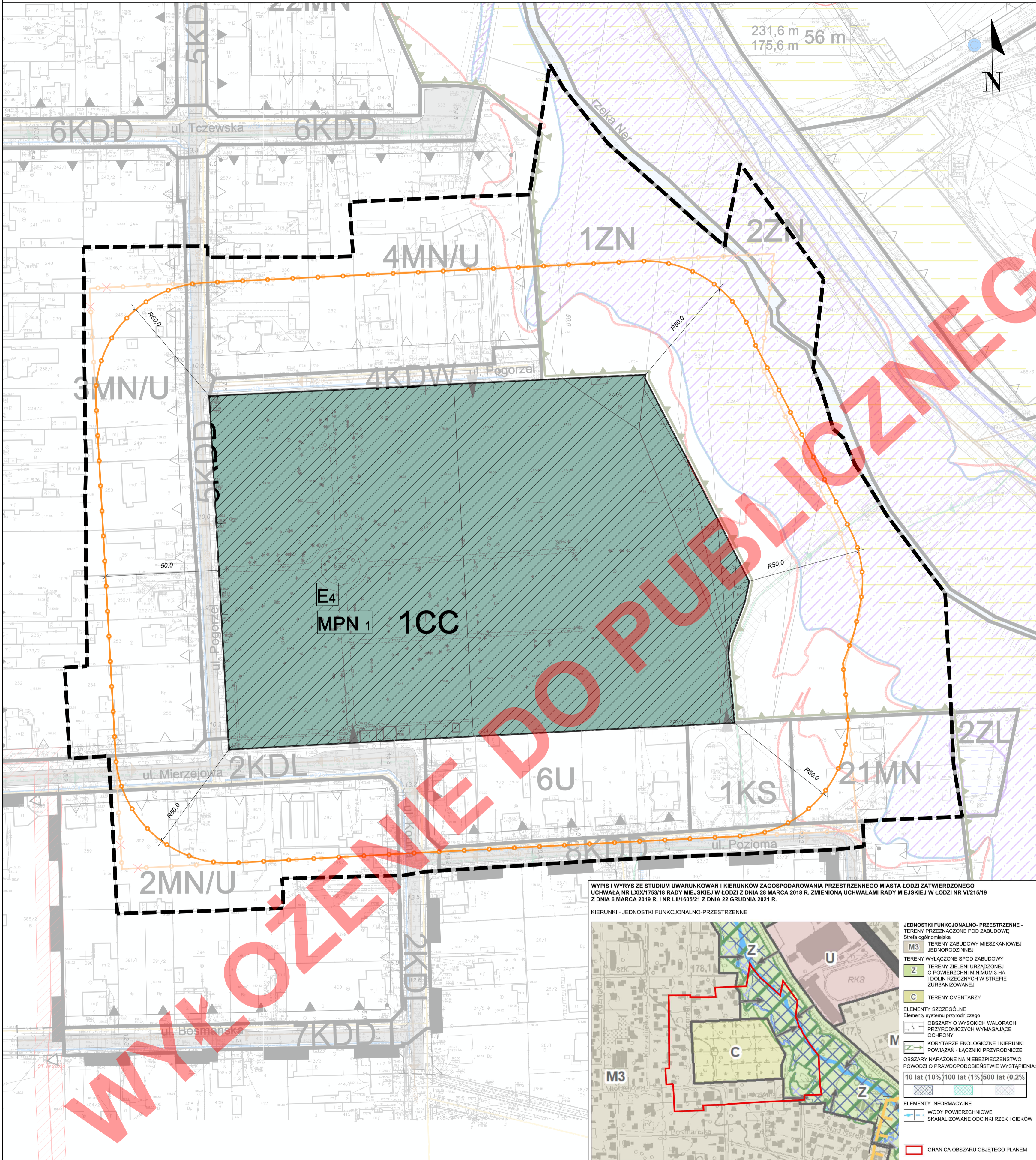


**ZMIANA MIEJSCOWEGO PLANU ZAGOSPODAROWANIA PRZESTRZENNEGO DLA CZĘŚCI OBSZARU MIASTA ŁODZI OBEJMUJĄCEJ DOLINĘ RZEKI NER  
WRAZ ZE STAWAMI STEFAŃSKIEGO ORAZ DOLINĘ RZEKI GADKI, POŁOŻONEJ NA ODCINKU OD UL. PABIANICKIEJ DO POŁUDNIOWEJ GRANICY MIASTA**

**SKALA 1:1000**



**LEGENDA**

**USTALENIA OBOWIĄZUJĄCE**

- GRANICE OBSZARU OBJĘTEGO ZMIANĄ PLANU
- LINIA ROZGRANICZAJĄCA TEREN CMENTARZA CZYNNEGO
- TEREN CMENTARZA CZYNNEGO
- STREFA OCHRONY SANITARNEJ CMENTARZA (50,0 M)

**OZNACZENIA INFORMACYJNE**

LEGENDA załącznika Nr 1 uchwały Nr LXVII/1681/18 Rady Miejskiej w Łodzi z dnia 25 stycznia 2018 r. w sprawie miejscowego planu zagospodarowania przestrzennego dla części obszaru miasta Łodzi obejmującej dolinę rzeki Ner wraz ze Stawami Stefańskiego oraz dolinę rzeki Gadki, położonej na odcinku od ul. Pabianickiej do południowej granicy miasta,

**USTALENIA OBOWIĄZUJĄCE**

- GRANICE OBSZARU OBJĘTEGO PLANEM
- LINIE ROZGRANICZAJĄCE TERENY O RÓŻNYM PRZEZNACZENIU LUB RÓŻNYCH ZASADACH ZAGOSPODAROWANIA
- OBOWIĄZUJĄCE LINIE ZABUDOWY
- NIEPRZEKRACZALNE LINIE ZABUDOWY
- MIEJSCE ZMIANY RODZAJU LINII ZABUDOWY
- TERENY ZABUDOWY MIESZKANIOWEJ JEDNORODZINNEJ
- TERENY ZABUDOWY MIESZKANIOWEJ JEDNORODZINNEJ I ZABUDOWY USŁUGOWEJ
- TERENY ZABUDOWY MIESZKANIOWEJ JEDNORODZINNEJ-REZYDENCJONALNEJ
- TERENY ZABUDOWY MIESZKANIOWEJ WIELORODZINNEJ
- TERENY ZABUDOWY MIESZKANIOWEJ WIELORODZINNEJ I ZABUDOWY USŁUGOWEJ
- TERENY ZABUDOWY USŁUGOWEJ
- TERENY ZABUDOWY USŁUG KULTURY RELIGIJNEJ
- TERENY ZABUDOWY USŁUGOWO-PRODUKCYJNEJ
- TERENY ZABUDOWY USŁUG SPORTU I REKREACJI
- CMENTARZ
- TERENY ZIELENI URZĄDZONEJ
- TERENY ZIELENI URZĄDZONEJ I ZABUDOWY USŁUGOWEJ
- TERENY ZIELENI NATURALNEJ
- LASY I ZALEŚNIA
- TERENY WÓD POWIERZCHNIOWYCH
- TERENY OBIEKTÓW I URZĄDZEŃ GAZOWNICZYCH
- TERENY OBIEKTÓW I URZĄDZEŃ TELEKOMUNIKACYJNYCH
- TERENY OBIEKTÓW I URZĄDZEŃ ELEKTROENERGETYCZNYCH
- TEREN WIELOSTANOWISKOWEGO PARKINGU NAZIEMNEGO
- TERENY DRÓG PUBLICZNYCH - ULICE GŁÓWNE RUCHU PRZYSPIESZONEGO Z TRAMWAJEM
- TERENY DRÓG PUBLICZNYCH - ULICE ZBIORCZE
- TERENY DRÓG PUBLICZNYCH - ULICE LOKALNE
- TERENY DRÓG PUBLICZNYCH - ULICE DOJAZDOWE
- TERENY DRÓG WEWNĘTRZNYCH
- STREFA OCHRONY ARCHEOLOGICZNEJ
- DOBRO KULTURY WSPÓŁCZESNEJ
- ZABYTKI WPISANE DO GMINNEJ EWIDENCJI ZABYTKÓW
- STREFA OCHRONY SANITARNEJ CMENTARZA (50,0 M)
- LINIE WYSOKOŚCIOWE POWIERZCHNI ORGANICZAJĄCYCH ŁÓTNISKA
- GRANICA OBSZARU ZAGROŻONEGO POWODZIĄ W DOLINIE RZEKI GADKI
- STREFA BEZPIECZEŃSTWA OD LINII NAPOWIETRZNEJ 15 KV

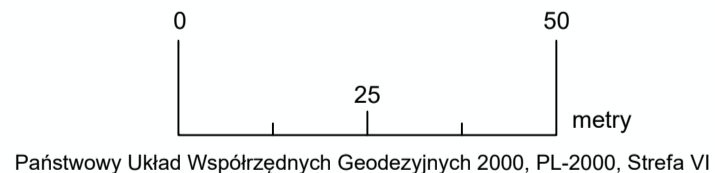
**OZNACZENIA INFORMACYJNE**

- GRANICA MIASTA
- GRANICE I NUMERY DZIAŁEK
- LINIE ROZGRANICZAJĄCE ULIC POZA OBSZAREM OBJĘTYM PLANEM
- SZLAK ROWEROWY
- ISTNIEJĄCA DROGA ROWEROWA
- PROJEKTOWANA DROGA ROWEROWA
- ISTNIEJĄCE DROGI WEWNĘTRZNE PRZEZ TERENY 3ZL I 4ZL DO TERENÓW MN
- STREFA PARKOWANIA
- GŁÓWNE WEJŚCIA NA TEREN PARKU
- ISTNIEJĄCE WEJŚCIA NA CMENTARZ
- UDOKUMENTOWANE WŁĘCIA WÓD PODZIEMNYCH
- GRANICE PROJEKTOWANEGO OBSZARU CHRONIONEGO KRAJOBRAZU "DOLINA GÓRNEGO NERU"
- OBSZAR LEŚNY O ZNACZENIU PRZYRODNICZYM I KLIMATYCZNYM - UROCZYSKO "PRZY UL. RUDZKIEJ"
- SZPALER DRZEW
- MOKRADŁA OKRESOWE / STALE
- WODY POWIERZCHNIOWE
- OBSZAR O WARTUNKACH GEOLOGICZNO-INŻYNIERSKICH NIEKORZYSTNYCH DLA POSADOWIENIA BUDYNKÓW
- PUNKTOWA PRZESZKODA ŁÓTNICZA - NIEOŚWIETLONA
- ISTNIEJĄCA LINIA NAPOWIETRZNA 15 KV
- ISTNIEJĄCE STACJE TRANSFORMATOROWE - SŁUPOWE
- ISTNIEJĄCE STACJE TRANSFORMATOROWE - KUBATUROWE
- ISTNIEJĄCY MASZT TELEKOMUNIKACYJNY
- ISTNIEJĄCY GAZOCIĄG ŚREDNIEGO CIŚNIENIA
- PROJEKTOWANY GAZOCIĄG ŚREDNIEGO CIŚNIENIA
- ISTNIEJĄCY GAZOCIĄG NISIEGIEGO CIŚNIENIA
- PROJEKTOWANY GAZOCIĄG NISIEGIEGO CIŚNIENIA
- ISTNIEJĄCA MAGISTRALA WODOCIĄGOWA
- ISTNIEJĄCY WODOCIĄG
- PROJEKTOWANY WODOCIĄG
- ISTNIEJĄCY KOLEKTOR SANITARNY
- ISTNIEJĄCY KANAL SANITARNY GRAWITACYJNY
- ISTNIEJĄCY KANAL SANITARNY TŁOCZNY
- PROJEKTOWANY KANAL SANITARNY
- ISTNIEJĄCA PRZEPOMPOWNIĄ ŚCIEKÓW
- ISTNIEJĄCY KANAL DESZCZOWY
- PROJEKTOWANY KANAL DESZCZOWY
- PASY OCHRONNE OD PRZEWODÓW WODOCIĄGOWYCH I KANALIZACYJNYCH

**USTALENIA OBOWIĄZUJĄCE**

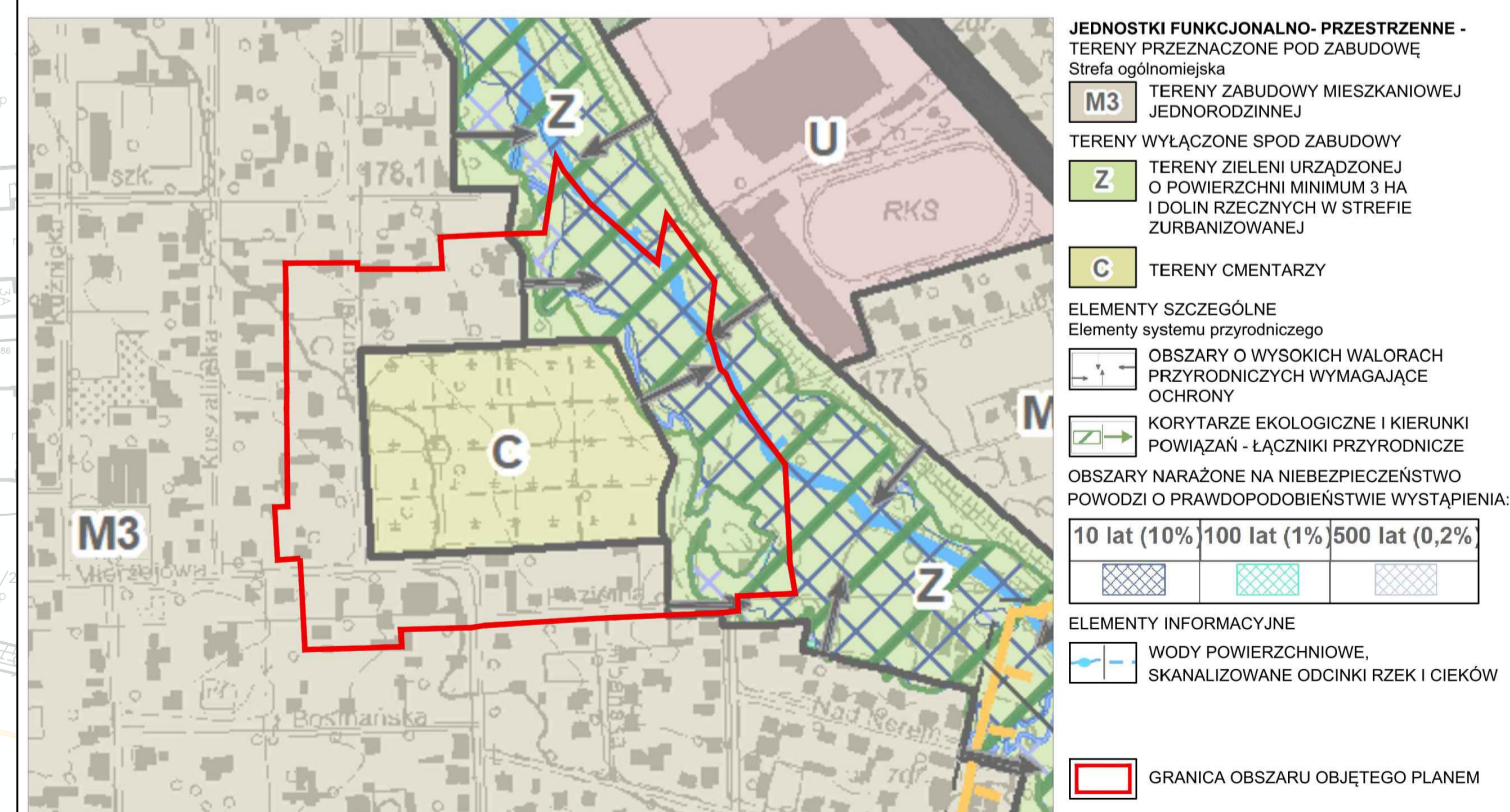
**WYNIKAJĄCE Z PRZEPISÓW ODREBNYCH**

- ZABYTEK WPISANY DO REJESTRU ZABYTKÓW
- ZABYTEK ARCHEOLOGICZNE
- MIEJSCE PAMIĘCI NARODOWEJ
- POMNIK PRZYRODY
- GRANICA ZESPÓŁU PRZYRODNICZO - KRAJOBRAZOWEGO "TRUDA WILLOWA" WRAZ ZE STREFAMI A, C, D I E WYZNACZONYMI W GRANICACH ZESPÓŁU
- GRANICE OBSZARÓW NARAŻONYCH NA NIEBEZPIECZEŃSTWO POWODZI:
- GRANICA OBSZARU SZCZEGÓLNEGO ZAGROZENIA POWODZIĄ - ZASIĘG WODY 10-LETNIEJ
- GRANICA OBSZARU SZCZEGÓLNEGO ZAGROZENIA POWODZIĄ - ZASIĘG WODY 100-LETNIEJ
- GRANICA OBSZARU, NA KTÓRYM PRAWOPODOBIEŃSTWO WYSTĄPIENIA POWODZI JEST NISKIE I WYNIOSI RAZ NA 500 LAT



WYPIIS I WYRYS ZE STUDIUM UWARUNKOWAŃ I KIERUNKÓW ZAGOSPODAROWANIA PRZESTRZENNEGO MIASTA ŁODZI ZATWIERDZONEGO UCHWAŁĄ NR LXIX/1753/19 RADY MIEJSKIEJ W ŁODZI Z DNIA 28 MARCA 2016 R. ZMIENIONA UCHWAŁAMI RADY MIEJSKIEJ W ŁODZI NR W215/19 Z DNIA 6 MARCA 2019 R. I NR LI/1605/21 Z DNIA 22 GRUDNIA 2021 R.

KIERUNKI - JEDNOSTKI FUNKCJONALNO-PRZESTRZENNE



<p><b>MPU Łódź</b> MIEJSKA PRACOWNIA URBANISTYCZNA W ŁODZI 90 - 418 Łódź, al. Kościuszki 19 tel. 42 628 75 00, fax. 42 628 75 03</p>	
<p><b>Tytuł opracowania:</b> Zmiana miejscowego planu zagospodarowania przestrzennego dla części obszaru miasta Łodzi obejmującej dolinę rzeki Ner wraz ze Stawami Stefańskiego oraz dolinę rzeki Gadki, położonej na odcinku od ul. Pabianickiej do południowej granicy miasta</p>	
<p><b>NAZWA RYSUNKU:</b> rysunek planu</p>	<p>SKALA 1 : 1000</p>
<p><b>DYREKTOR:</b> mgr inż. arch. Magdalena Talar-Wiśniewska</p>	<p>układ funkcjonalno- przestrzenny</p>
<p><b>ZESPÓŁ PROJEKTOWY:</b> mgr inż. arch. Joanna Pełc Muszyńska mgr Marta Jasińska mgr inż. arch. Paulina Górka mgr Agata Grzędowska mec. Sławomir Klimczak</p>	<p>środowisko przyrodnicze opieka prawna</p>
<p><b>DATA OPACZOWANIA:</b> ŁÓDŹ, listopad 2022 r.</p>	<p>NR OPACZOWANIA: MPU.ZP.56.311.2022</p>
<p>RYSUNEK PLANU ZOSTAŁ SPORZĄDZONY NA KOPII MAPY ZASADNICZEJ OPATRZONEJ PODPISEM ELEKTRONICZNYM PRZEZ PANIĄ LIĐIĘ MARIĘ WACHOWIEC Z ŁÓDZKIEGO OŚRODKA GEODEZJI W ŁODZI WDNIU 10 SIERPNIĄ 2022 R. PODPIS Z WERYFIKOWANO W DNIU 11 SIERPNIĄ 2022 R. W Y N I K W E R Y F I K A C J I W A Ż N Y</p>	