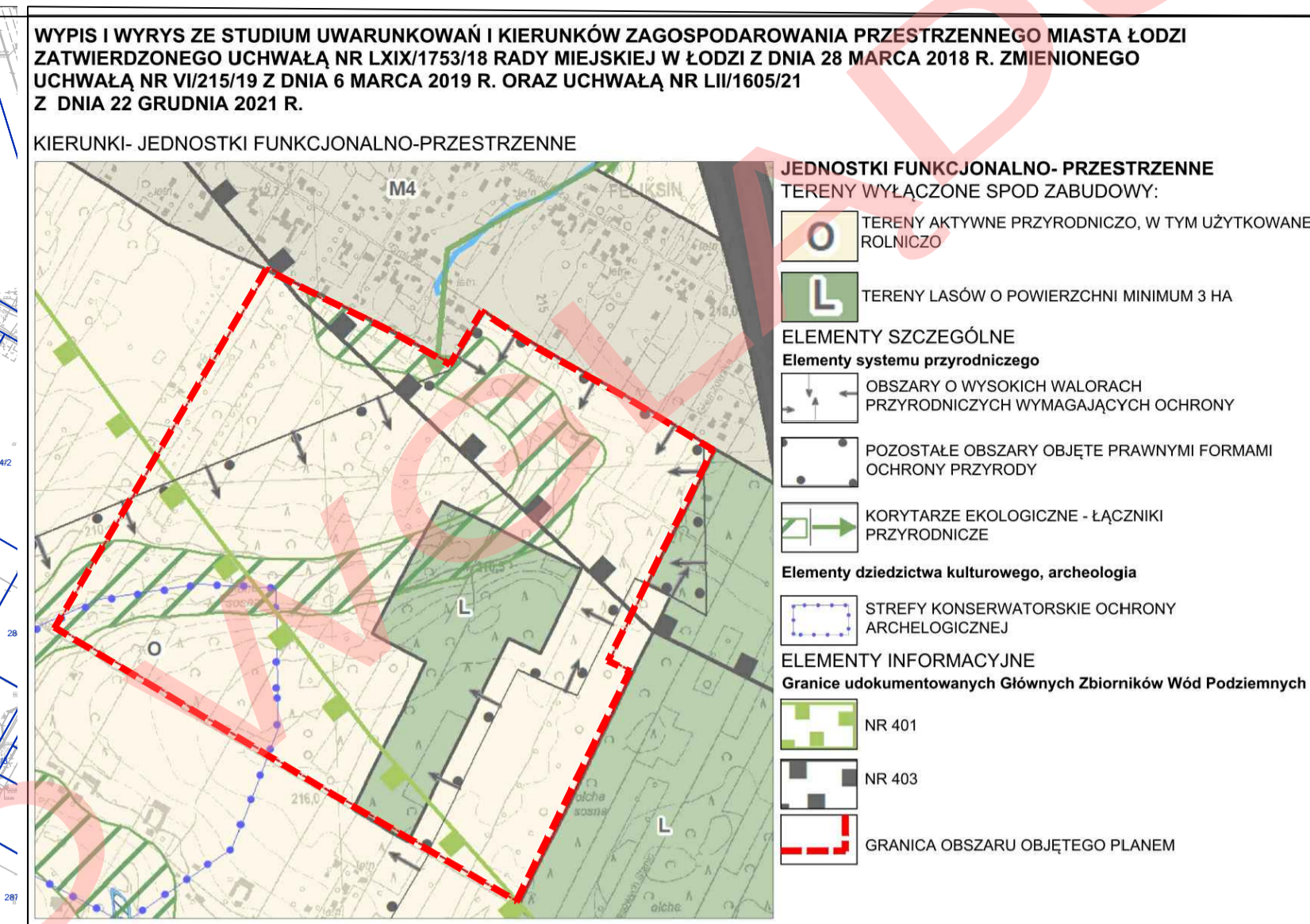
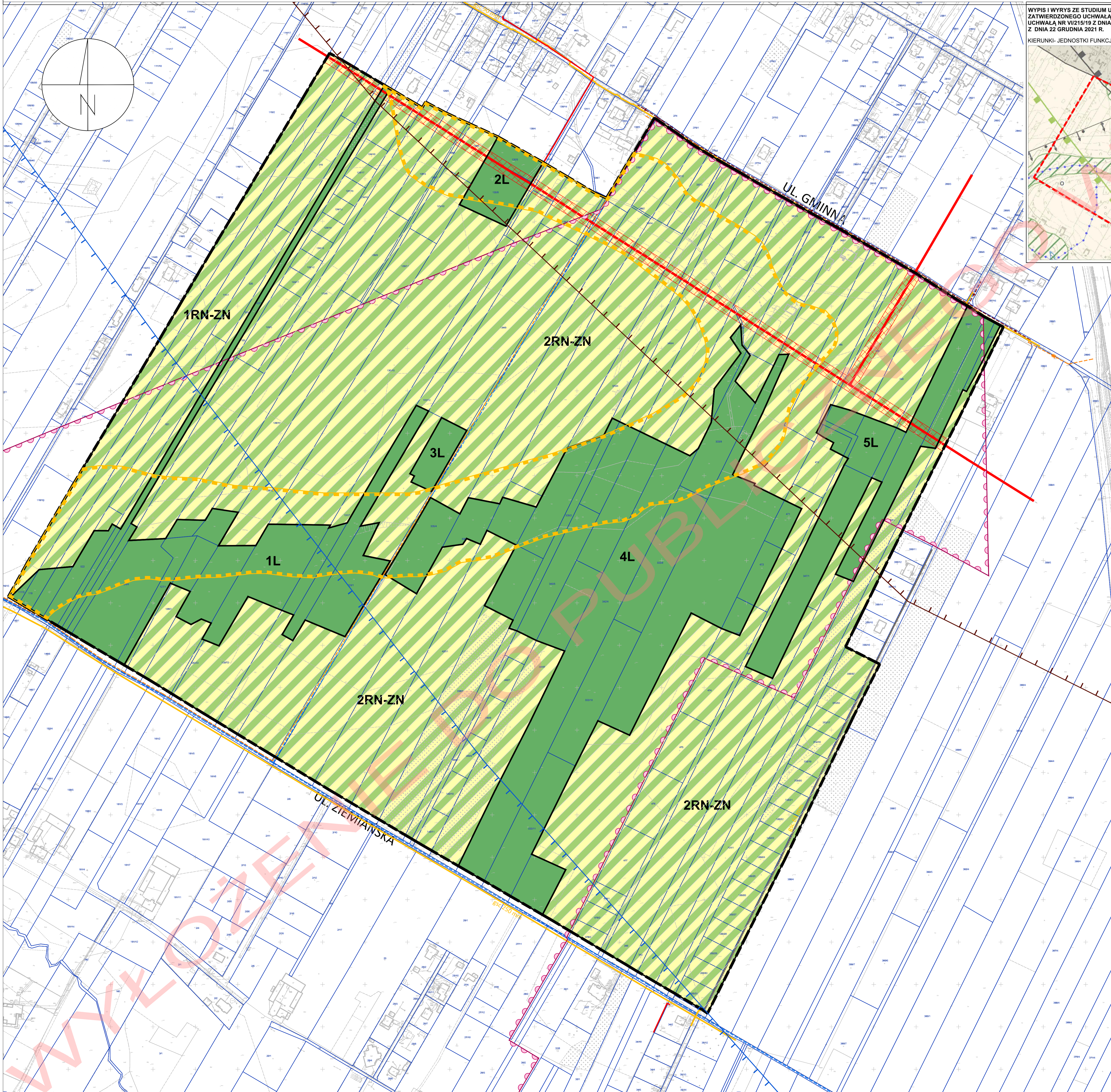


MIEJSCOWY PLAN ZAGOSPODAROWANIA PRZESTRZENNEGO DLA CZĘŚCI OBSZARU MIASTA ŁODZI POŁOŻONEJ W REJONIE ULIC GMINNEJ I ZIEMIAŃSKIEJ

RYSUNEK PLANU - Załącznik Nr 1 do uchwały Nr Rady Miejskiej w Łodzi z dnia 2023 r.



- ### LEGENDA
- #### USTALENIA OBOWIAZUJĄCE
- GRANICA OBSZARU OBJĘTEGO PLANEM MIEJSCOWYM
 - LINIA ROZGRANICZAJĄCA TERENY O RÓŻNYM PRZEZNACZENIU LUB RÓŻNYCH ZASADACH ZAGOSPODAROWANIA
 - NUMER TERENU
 - 1L SYMBOL TERENU
 - 1RN-ZN TEREN ROLNICTWA Z ZAKAZEM ZABUDOWY LUB ZIELENI NATURALNEJ
 - TEREN LASU
 - ZESPÓŁ PRZYRODNICZO-KRAJOBRAZOWY "ŹRÓDŁA NERU"
 - KORYTARZ EKOLOGICZNY
 - STREFA KONTROLOWANA OD GAZOCIĄGU
 - STREFA OCHRONNA OD LINII ELEKTRENERGETYCZNEJ O NAPIĘCIU 15 kV
- #### OZNACZENIA INFORMACYJNE
- GRANICA I NUMER DZIAŁKI EWIDENCYJNEJ
 - GRANICA UDOKUMENTOWANEGO GŁÓWNEGO ZBIORNIKA WÓD PODZIEMNYCH 403 - ZBIORNIK MIĘDZYMORENOWY BRZEZINY - LIPCE REYMONTOWSKIE
 - GRANICA UDOKUMENTOWANEGO GŁÓWNEGO ZBIORNIKA WÓD PODZIEMNYCH 401 - NIECKA ŁÓDZKA
 - ISTNIEJĄCY GAZOCIĄG ŚREDNIEGO CIŚNIENIA
 - ISTNIEJĄCA LINIA ENERGETYCZNA ŚREDNIEGO NAPIĘCIA 15 kV
 - ISTNIEJĄCY KABEL ENERGETYCZNY ŚREDNIEGO NAPIĘCIA 15 kV
 - PROJEKTOWANA KANALIZACJA SANITARNA TŁOCZNA
 - PROJEKTOWANA KANALIZACJA SANITARNA
 - PROJEKTOWANY WODOCIĄG ROZDZIELCZY

RYSUNEK PLANU ZOSTAŁ SPORZĄDZONY NA KOPII MAPY ZASADNICZEJ OPATRZONEJ PODPISEM ELEKTRONICZNYM PRZEZ PANIĄ PAULINĘ ANTCZAK Z ŁÓDZKIEGO OŚRODKA GEODEZJI W ŁODZI W DNIU 03.01.2023. PODPIS ZWERYFIKOWANO POZYTYWNIE.

Państwowy Układ Współrzędnych Geodezyjnych 2000, PL-2000, Strefa VI

MIEJSKA PRACOWNIA URBANISTYCZNA W ŁODZI
90 - 418 Łódź, al. Tadeusza Kościuszki 19,
tel. (0-42) 628 7500, (0-42) 628 7501, fax (0-42) 628 7503

MIEJSCOWY PLAN ZAGOSPODAROWANIA PRZESTRZENNEGO DLA CZĘŚCI OBSZARU MIASTA ŁÓDZI POŁOŻONEJ W REJONIE ULIC GMINNEJ I ZIEMIAŃSKIEJ

ZESPÓŁ AUTORSKI:	
DYREKTOR MPW W ŁODZI:	mgr inż. arch. Magdalena Talar-Wiśniewska
Z-CIA DYREKTORA MPW W ŁODZI:	mgr inż. arch. Paulina Górka
STRUKTURA PRZESTRZENNA, OCHRONA DZIEDZICTWA KULTUROWEGO:	mgr inż. arch. Marcin Kosior mgr inż. Aleksandra Winerowicz-Kłapa mgr Jakub Obrzydowski
KOMUNIKACJA:	mgr inż. Marek Gruchala
WOD-KAN:	mgr inż. Monika Meckler
ENERGETYKA, TELEKOM., CO, GAZ:	inż. Marek Bubiak
PRZEDMIOT RYSUNKU:	RYSUNEK PLANU

nr rys. 1	Łódź, czerwiec 2023 r.	skala 1:2000
-----------	------------------------	--------------