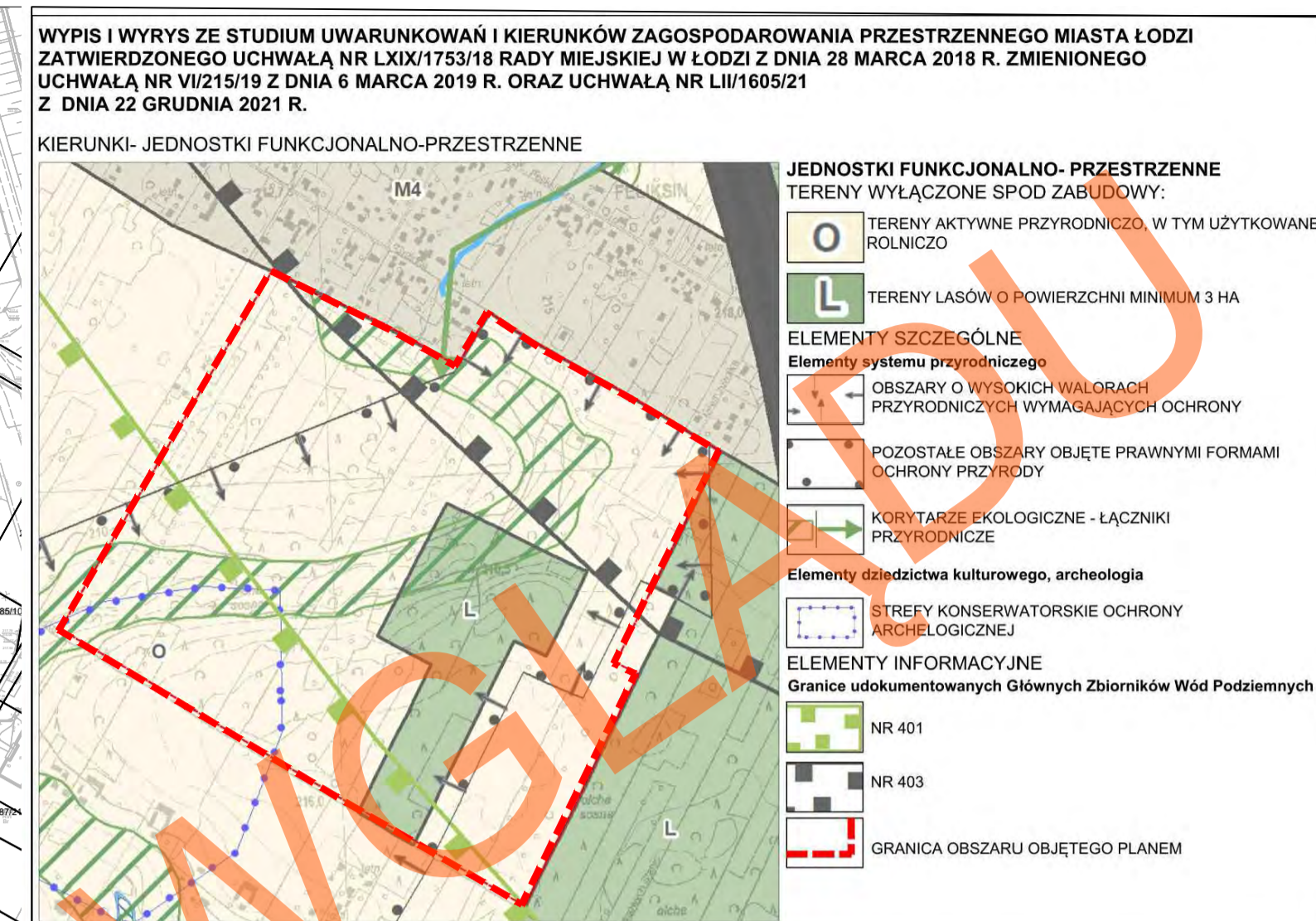
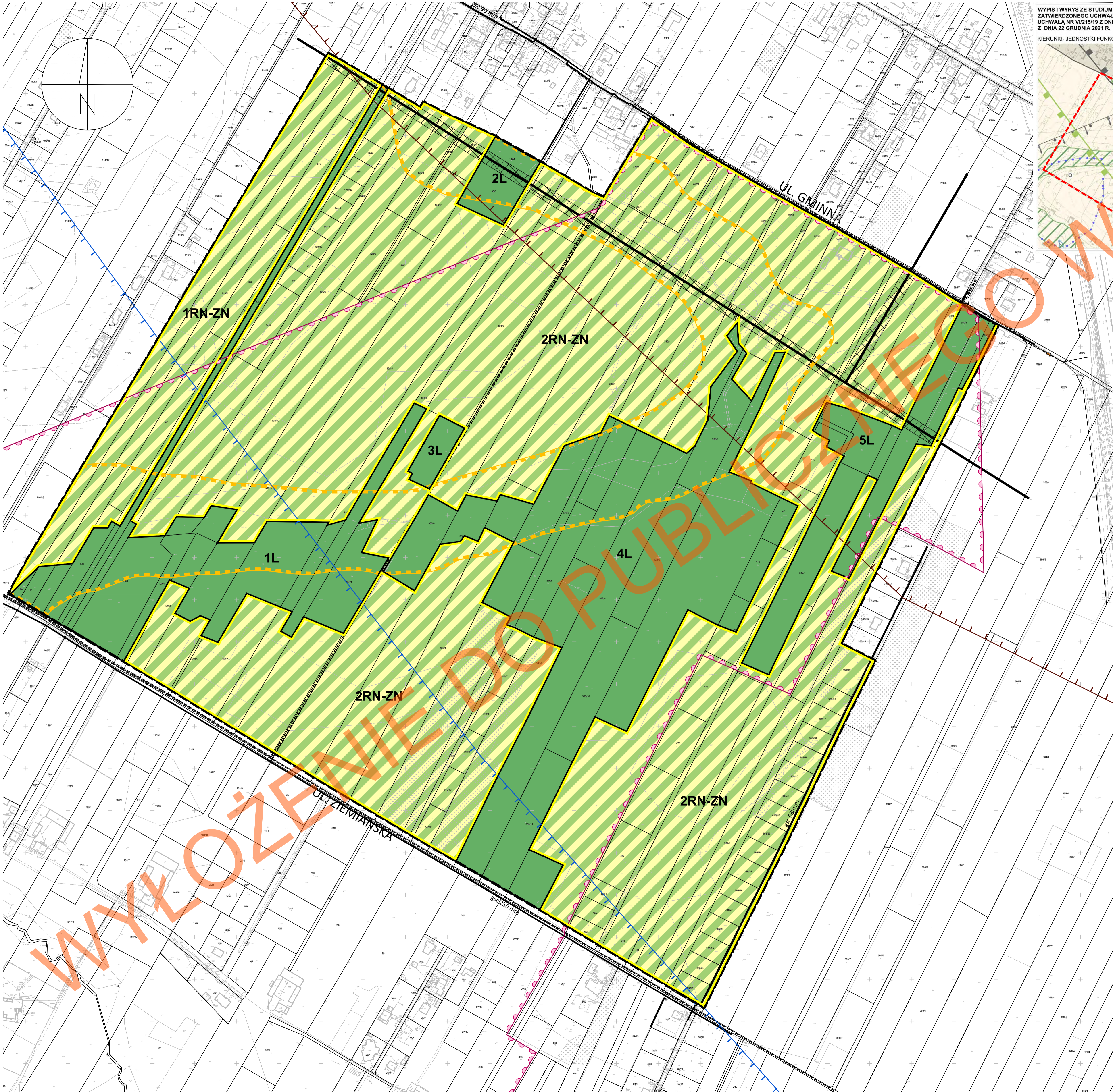


# MIEJSCOWY PLAN ZAGOSPODAROWANIA PRZESTRZENNEGO DLA CZĘŚCI OBSZARU MIASTA ŁODZI POŁOŻONEJ W REJONIE ULIC GMINNEJ I ZIEMIAŃSKIEJ

## PROGNOZA ODDZIAŁYWANIA NA ŚRODOWISKO



- ### LEGENDA
- #### USTALENIA OBOWIĄZUJĄCE
- GRANICA OBSZARU OBJĘTEGO PLANEM MIEJSCOWYM
  - LINIA ROZGRANICZAJĄCA TERENY O RÓŻNYM PRZEZNACZENIU LUB RÓŻNYCH ZASADACH ZAGOSPODAROWANIA
  - NUMER TERENU
  - SYMBOL TERENU
  - 1RN-ZN TEREN ROLNICTWA Z ZAKAZEM ZABUDOWY LUB ZIELENI NATURALNEJ
  - 2RN-ZN TEREN LASU
  - 1L ZESPÓŁ PRZYRODNICZO-KRAJOBRAZOWY "ŹRÓDŁA NERU"
  - KORYTARZ EKOLOGICZNY
  - STREFA KONTROLOWANA OD GAZOCIĄGU
  - STREFA OCHRONNA OD LINII ELEKTRENERGETYCZNEJ O NAPIĘCIU 15 kV
- #### OZNACZENIA INFORMACYJNE
- GRANICA I NUMER DZIAŁKI EWIDENCYJNEJ
  - GRANICA UDDOKUMENTOWANEGO GŁÓWNEGO ZBIORNIKA WÓD PODZIEMNYCH 403 - ZBIORNIK MIĘDZYMORENOWY BRZEZINY - LIPCE REJMYMONTOWSKIE
  - GRANICA UDDOKUMENTOWANEGO GŁÓWNEGO ZBIORNIKA WÓD PODZIEMNYCH 401 - NIECKA ŁÓDZKA
  - ISTNIEJĄCY GAZOCIĄG ŚREDNIEGO CIŚNIENIA
  - ISTNIEJĄCA LINIA ENERGETYCZNA ŚREDNIEGO NAPIĘCIA 15 kV
  - ISTNIEJĄCY KABEL ENERGETYCZNY ŚREDNIEGO NAPIĘCIA 15 kV
  - PROJEKTOWANA KANALIZACJA SANITARNA TŁOCZNA
  - PROJEKTOWANA KANALIZACJA SANITARNA
  - PROJEKTOWANY WODOCIĄG ROZDZIELCZY

RYSunEK PLANU ZOSTAŁ SPORZĄDZONY NA KOPII MAPY ZASADNICZEJ OPATRZONEJ PODPISEM ELEKTRONICZNYM PRZEZ PANIĄ PAULINĘ ANTCZAK Z ŁÓDZKIEGO OŚRODKA GEODEZJI W ŁÓDZI W DNIU 03.01.2023. PODPIS ZWERYFIKOWANO POZYTYWNYM.

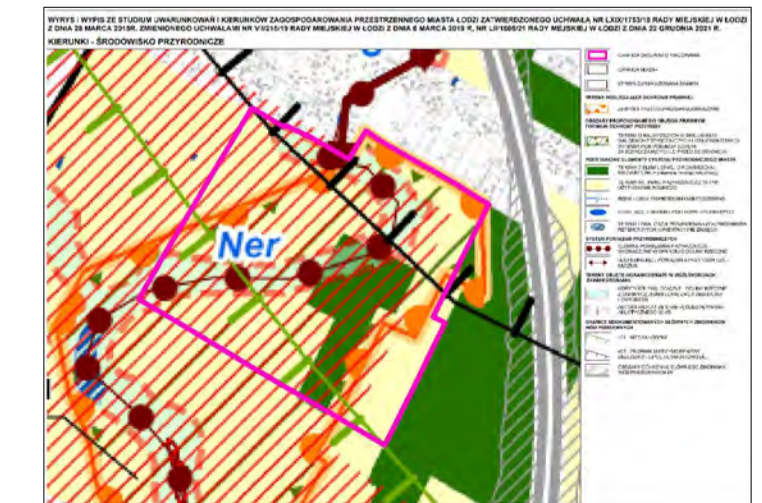
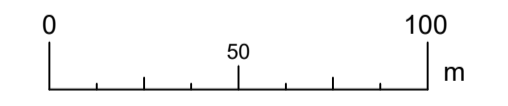
Państwowy Układ Współrzędnych Geodezyjnych 2000, PL-2000, Strefa VI

**mpu** Łódź **MIEJSKA PRACOWNIA URBANISTYCZNA W ŁÓDZI**  
90 - 418 Łódź, al. Tadeusza Kościuszki 19,  
tel. (0-42) 628 7500, (0-42) 628 7501, fax (0-42) 628 7503

MIEJSCOWY PLAN ZAGOSPODAROWANIA PRZESTRZENNEGO DLA CZĘŚCI OBSZARU MIASTA ŁÓDZI POŁOŻONEJ W REJONIE ULIC GMINNEJ I ZIEMIAŃSKIEJ

ZESPÓŁ AUTORSKI:	
DYREKTOR MPU W ŁÓDZI:	mgr inż. arch. Magdalena Talar-Wisniewska
Z-CIA DYREKTORA MPU W ŁÓDZI:	mgr inż. arch. Paulina Górską
STRUKTURA PRZESTRZENNA, OCHRONA DZIEDZICTWA KULTUROWEGO:	mgr inż. Aleksandra Winerowicz-Kłapa mgr inż. arch. Marcin Kosior mgr Jakub Obrzydowski
KOMUNIKACJA:	mgr inż. Marek Gruchala
WOD-KAN:	mgr inż. Monika Meckler
ENERGETYKA, TELEKOM., CO, GAZ:	inż. Marek Bubiak
PRZEMIOT RYSUNKU:	RYSunEK PLANU

nr rys. 1	Łódź, czerwiec 2023 r.	skala 1:2000
-----------	------------------------	--------------



#### OZNACZENIA DO PROGNOZY ODDZIAŁYWANIA NA ŚRODOWISKO

- KORYTARZ EKOLOGICZNY
- ZESPÓŁ PRZYRODNICZO-KRAJOBRAZOWY "ŹRÓDŁA NERU"
- TERENY OBJEKTU OCHRONY AKUSTYCZNA WIG PRAMA OCHRONY ŚRODOWISKA
- TERENY NA ODDZIAŁYWANIE ZAGROZONYCH WŁASNOŚCIAMI WŁASNOŚCI OCHRONY AKUSTYCZNA

**mpu** Łódź **MIEJSKA PRACOWNIA URBANISTYCZNA W ŁÓDZI**  
90 - 418 Łódź, al. Tadeusza Kościuszki 19, tel. 42 628 7500, 42 628 7503

Prognoza oddziaływania na środowisko projektu miejscowego planu zagospodarowania przestrzennego dla części obszaru miasta Łódź położonej w rejonie ulic Gminnej i Ziemiańskiej

DYREKTOR MPU W ŁÓDZI:	mgr inż. arch. Magdalena Talar-Wisniewska
ZASTĘPCA DYREKTORA MPU W ŁÓDZI:	mgr inż. arch. Paulina Górską
AUTOREY PROGNOZY:	mgr inż. Anna Chłapczak-Witowska mgr Karolina Panasiak

NR RYS. 1 Łódź, czerwiec 2023 r. skala 1:2000