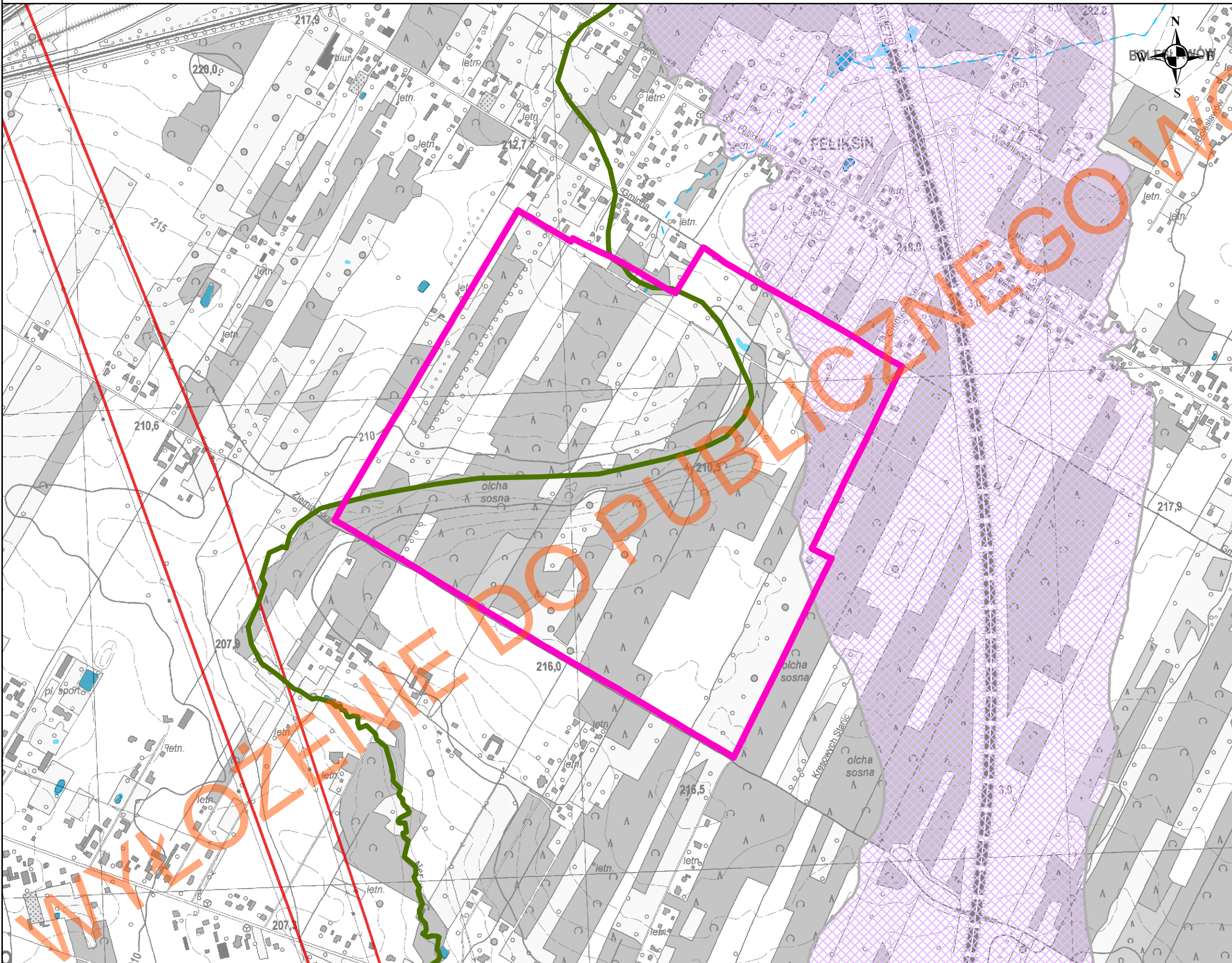


**PROGNOZA ODDZIAŁYWANIA NA ŚRODOWISKO USTALEŃ PROJEKTU MIEJSCOWEGO PLANU ZAGOSPODAROWANIA PRZESTRZENNEGO DLA CZĘŚCI OBSZARU MIASTA ŁODZI POŁOŻONEJ W REJONIE ULIC GMINNEJ I ZIEMIAŃSKIEJ
ZAGROŻENIA ŚRODOWISKA W OTOCZENIU OBSZARU OPRACOWANIA**



- GRANICA OBSZARU OBJĘTEGO OPRACOWANIEM
- GRANICA MIASTA
- WODY POWIERZCHNIOWE
- GŁÓWNE ISTNIEJĄCE I POTENCJALNE ŹRÓDŁA ZANIECZYSZCZEŃ**
- OBSZAR ODDZIAŁYWANIA AKUSTYCZNEGO AUTOSTRADY A1
- ŹRÓDŁA PROMIENIOWANIA ELEKTROMAGNETYCZNEGO**
- NAPOWIETRZNE LINIE ENERGETYCZNE WYSOKIEGO NAPIĘCIA
- STAN JEDNOLITYCH CZĘŚCI WÓD POWIERZCHNIOWYCH (JCW)**
- JCW SILNIE ZMIENIONE

