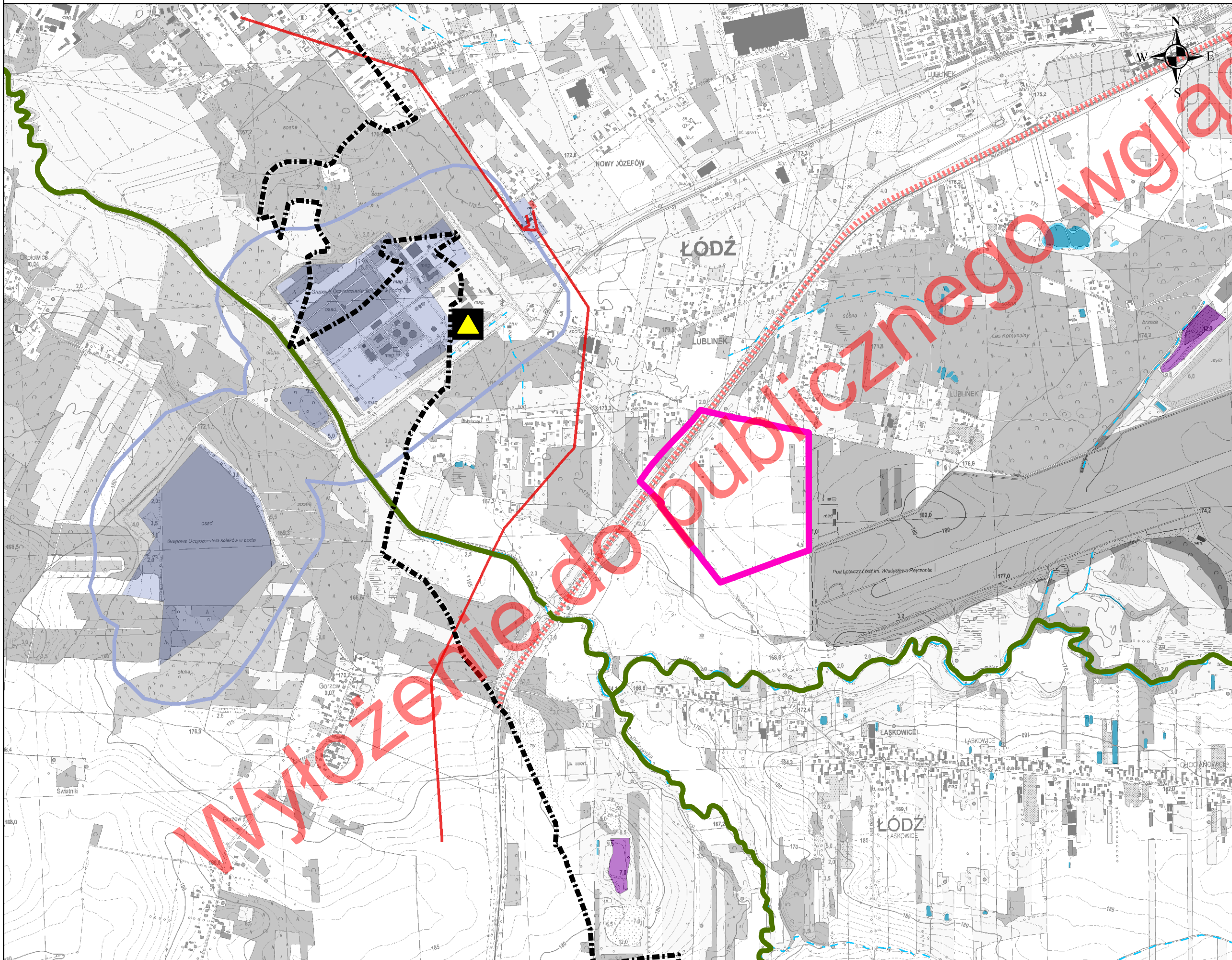


**PROGNOZA ODDZIAŁYWANIA NA ŚRODOWISKO USTALEŃ PROJEKTU MIEJSCOWEGO PLANU ZAGOSPODAROWANIA PRZESTRZENNEGO DLA CZĘŚCI OBSZARU MIASTA ŁODZI POŁOŻONEJ W REJONIE ULIC IKARA I SANITARIUSZEK
ZAGROŻENIA ŚRODOWISKA**



-  GRANICA OBSZARU OBJĘTEGO OPRACOWANIEM
-  GRANICA MIASTA
-  WODY POWIERZCHNIOWE
- GŁÓWNE ISTNIEJĄCE I POTENCJALNE ŹRÓDŁA ZANIECZYSZCZEŃ**
-  GRUPOWA OCZYSZCZALNIA ŚCIEKÓW WRAZ Z GRANICĄ STREFY OGRANICZONEGO UŻYTKOWANIA (ZASIĘG WG ROZPORZĄDZENIA NR 6/2003 WOJEWODY ŁÓDZKIEGO Z DNIA 22.08.2003 R.)
-  PORT LOTNICZY IM. WŁ. REYMONTA
-  SZLAK PRZEWOZU NIEBEZPIECZNYCH SUBSTANCJI KOLEJĄ
- ŹRÓDŁA PROMIENIOWANIA ELEKTROMAGNETYCZNEGO**
-  NAPIETRZNE LINIE ENERGETYCZNE WYSOKIEGO NAPIĘCIA
-  STACJE TRANSFORMATOROWE
-  KOMUNALNE SKŁADOWISKA ODPADÓW I BALASTU
- POTENCJALNI SPRAWCY POWAŻNYCH AWARII**
-  POZOSTAŁE ZAKŁADY
- STAN JEDNOLITYCH CZĘŚCI WÓD POWIERZCHNIOWYCH (JCW)**
-  JCW SILNIE ZMIENIONE

