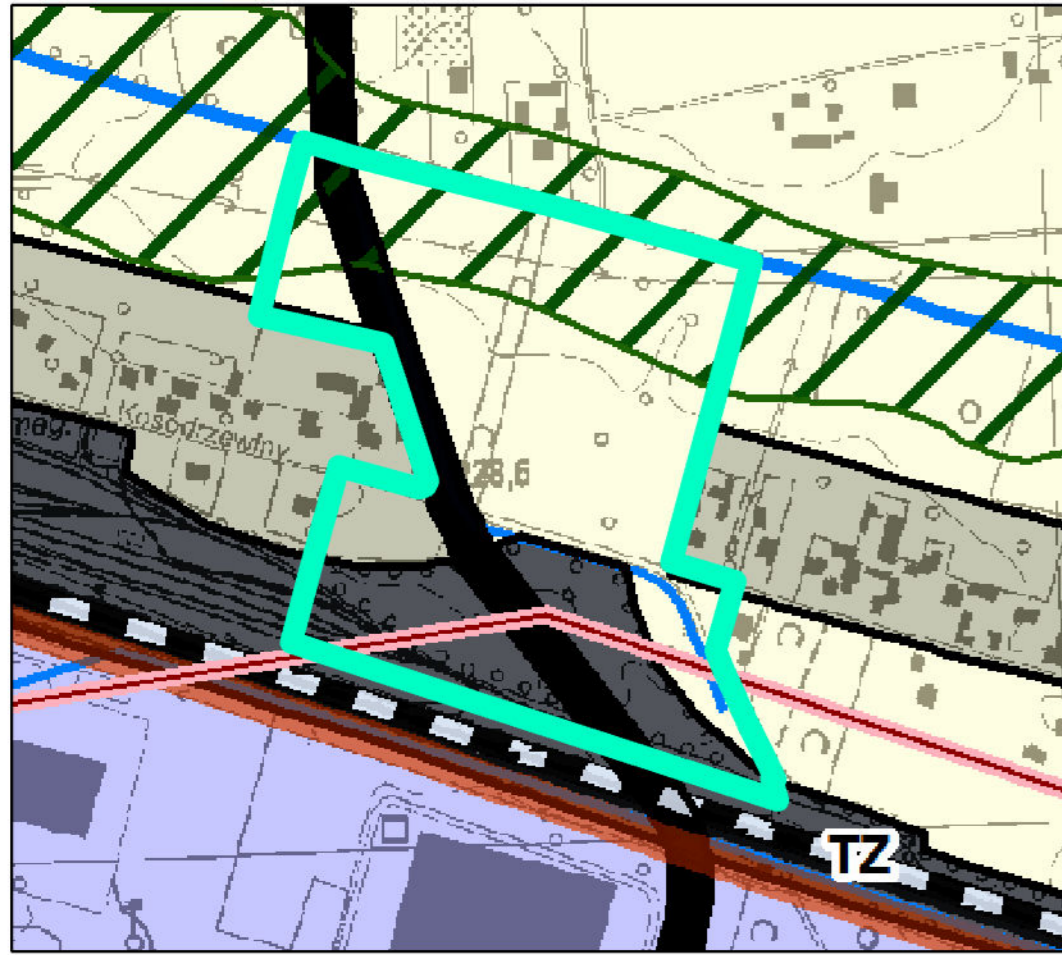


MIEJSOWY PLAN ZAGOSPODAROWANIA PRZESTRZENNEGO DLA CZĘŚCI OBSZARU MIASTA ŁODZI POŁOŻONEJ W REJONIE ULIC FREZJOWEJ I KOSODRZEWINY PROGNOZA ODDZIAŁYWANIA NA ŚRODOWISKO

WYRYS I WYPIS ZE STUDIUM UWARUNKOWAŃ I KIERUNKÓW ZAGOSPODAROWANIA PRZESTRZENNEGO MIASTA ŁODZI ZATWIERDZONEGO UCHWAŁĄ NR LXIX/1753/18 RADY MIEJSKIEJ W ŁODZI Z DNIA 28 MARCA 2018 R. ZMIENIONEGO UCHWAŁAMI RADY MIEJSKIEJ W ŁODZI NR VII/215/19 Z DNIA 6 MARCA 2019 R. I NR LIV/1605/21 Z DNIA 22 GRUDNIA 2021 R.

KIERUNKI - JEDNOSTKI FUNKCJONALNO-PRZESTRZENNE



GRANICA OBSZARU OBJĘTEGO PLANEM

JEDNOSTKI FUNKCJONALNO-PRZESTRZENNE

TERENY PRZEZNACZONE POD ZABUDOWĘ - STREFA OGÓLNOMIEJSKA:

- PM** TERENY ZABUDOWY MIESZKANIOWEJ W UKŁADACH ULICOWYCH
- AG1** TERENY AKTYWNOŚCI GOSPODARCEJ O OGRANICZONEJ UCIAŻLIWOŚCI

TERENY WYLĄCZONE SPÓD ZABUDOWY:

- O** TERENY AKTYWNE PRZYRODNICZO, W TYM UŻYTKOWANE ROLNICZO

ELEMENTY SZCZEGÓLNE

ELEMENTY SYSTEMU PRZYRODNICZEGO

- KORYTARZE EKOLOGICZNE I KIERUNKI POWIĄZAŃ - ŁĄCZNIKI PRZYRODNICZE

ELEMENTY SYSTEMU KOMUNIKACYJNEGO

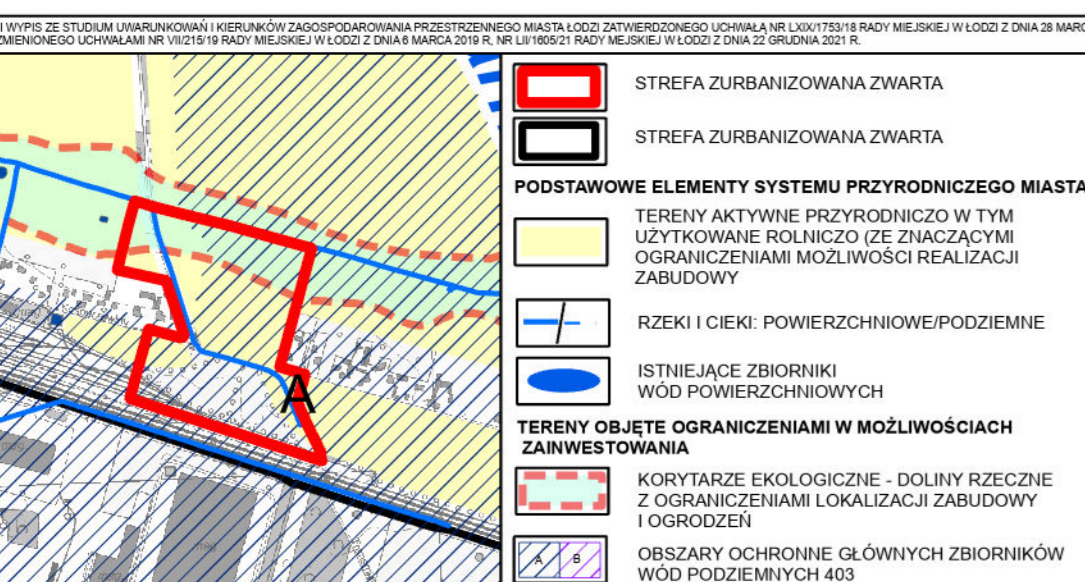
- TERENY DRÓG I ULIC PUBLICZNYCH
- LINIE KOLEJOWE, KOLEJ DUŻYCH PRĘDKOŚCI

TERENY ZAMKNIĘTE

- TERENY ZAMKNIĘTE - KOLEJOWE, POLICYJNE

ELEMENTY INFORMACYJNE

- NAPOWIETRZNE LINIE ELEKTROENERGETYCZNE 110 kV, 220 kV, 400 kV
- WODY POWIERZCHNIOWE, SKANALIZOWANE ODCINKI RZEK I CIEKÓW



OZNACZENIA DO PROGNOZY ODDZIAŁYWANIA NA ŚRODOWISKO

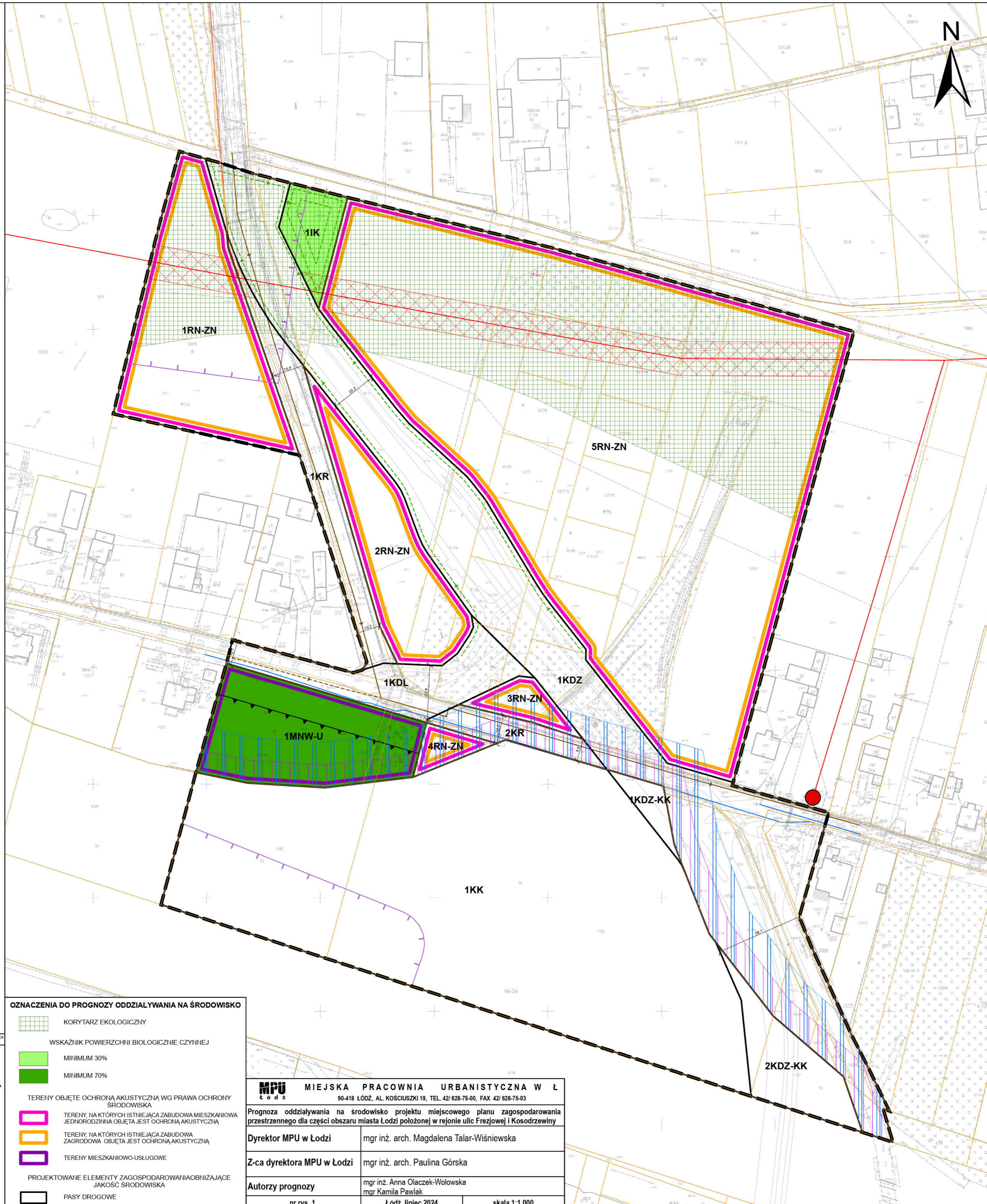
- KORYTARZ EKOLOGICZNY
- WSKAŹNIK POWIERZCHNI BIOLOGICZNEJ CZYNNIEM
 - MINIMUM 30%
 - MINIMUM 70%
- TERENY OBJĘTE OCHRONĄ AKUSTYCZNĄ WG PRAWA OCHRONY ŚRODOWISKA
 - TERENY, NA KTÓRYCH ISTNIEJĄCA ZABUDOWA MIESZKANIOWA JEDNORODZINNA OBJĘTA JEST OCHRONĄ AKUSTYCZNĄ
 - TERENY, NA KTÓRYCH ISTNIEJĄCA ZABUDOWA ZAGRODOWA OBJĘTA JEST OCHRONĄ AKUSTYCZNĄ
 - TERENY MIESZKANIOWO-USŁUGOWE
- PROJEKTOWANE ELEMENTY ZAGOSPODAROWANIA OBNIAZAJĄCE JAKOŚĆ ŚRODOWISKA
 - PASY DROGOWE
- STREFA ZURBANIZOWANIA ZWARTA
- STREFA ZURBANIZOWANIA ZMIĘKKA
- PODSTAWOWE ELEMENTY SYSTEMU PRZYRODNICZEGO MIASTA
 - TERENY AKTYWNE PRZYRODNICZO W TYM UŻYTKOWANE ROLNICZO (ZE ZNACZĄCYMI OGRANICZENIAMI MOŻLIWOŚCI REALIZACJI ZABUDOWY)
 - RZĘKI I CIEKI: POWIERZCHNIOWE/PODZIEMNE
 - ISTNIEJĄCE ZBIORNIKI WÓD POWIERZCHNIOWYCH
 - TERENY OBJĘTE OGRANICZENIAMI W MOŻLIWOŚCIACH ZAINWESTOWANIA
 - KORYTARZE EKOLOGICZNE - DOLINY RZECZNE Z OGRANICZENIAMI LOKALIZACJI ZABUDOWY I OGRODZEŃ
 - OBSZARY OCHRONNE GŁÓWNYCH ZBIORNIKÓW WÓD PODZIEMNYCH 403

MPU MIEJSKA PRACOWNIA URBANISTYCZNA W Ł
Ł ó dź
90-418 ŁÓDŹ, AL. KOŚCIUSZKI 19, TEL. 42 628-75-00, FAX 42 628-75-03

Prognoza oddziaływania na środowisko projektu miejscowego planu zagospodarowania przestrzennego dla części obszaru miasta Łódź położonej w rejonie ulic Frezjowej i Kosodrzewiny

Dyrektor MPU w Łodzi	mgr inż. arch. Magdalena Talar-Wiśniewska
Z-ca dyrektora MPU w Łodzi	mgr inż. arch. Paulina Górka
Autorzy prognozy	mgr inż. Anna Olaczk-Wolowska mgr Kamil Pawlak

nr rys. 1 Łódź, lipiec 2024 skala 1:1 000



USTALENIA OBOWIĄZUJĄCE

- GRANICA OBSZARU OBJĘTEGO MIEJSKOWYM PLANEM ZAGOSPODAROWANIA PRZESTRZENNEGO
- LINIA ROZGRANICZAJĄCA TERENY O RÓŻNYM PRZEZNACZENIU LUB RÓŻNYCH ZASADACH ZAGOSPODAROWANIA
- OBOWIĄZUJĄCA LINIA ZABUDOWY
- MNW-U** TEREN ZABUDOWY MIESZKANIOWEJ JEDNORODZINNEJ WOLNOSTOJĄCEJ LUB USŁUG
- RN-ZN** TEREN ROLNICTWA Z ZAKAZEM ZABUDOWY LUB ZIELENI NATURALNEJ
- KDZ** TEREN DROGI ZBIORCZEJ
- KDL** TEREN DROGI LOKALNEJ
- KK** TEREN KOMUNIKACJI KOLEJOWEJ I SZYNOWEJ
- KDZ-KK** TEREN DROGI ZBIORCZEJ LUB KOMUNIKACJI KOLEJOWEJ I SZYNOWEJ
- KR** TEREN KOMUNIKACJI DROGOWEJ WEWNĘTRZNEJ
- IK** TEREN KANALIZACJI
- KORYTARZ EKOLOGICZNY
- STREFA OCHRONNA OD NAWIETRZNEJ LINII ELEKTROENERGETYCZNEJ

OZNACZENIA OBOWIĄZUJĄCE WYZNACZONE NA PODSTAWIE PRZEPISÓW ODREBNYCH

- STREFA "A" W SASIEDZTWIE LINII KOLEJOWYCH
- STREFA "B" W SASIEDZTWIE LINII KOLEJOWYCH akustyka

OZNACZENIA INFORMACYJNE

- GRANICA OBSZARU INWESTYCJI WĘZŁA KOLEJOWEGO CPK
- ISTNIEJĄCE WODOCIĄGI
- ISTNIEJĄCE KANAŁY SANITARNE - GRAWITACYJNE
- POSTULOWANE KANAŁY SANITARNE-GRAWITACYJNE
- POSTULOWANA KANALIZACJA DESZCZOWA
- ISTNIEJĄCA LINIA KABLOWA 15 kV
- ISTNIEJĄCA LINIA NAWIETRZNA 15 kV
- ISTNIEJĄCA STACJA TRANSFORMATOROWA

Rysunek został sporządzony na kopii mapy zasadniczej opatrzonej podpisem elektronicznym przez Paulinę Antczak z Łódzkiego Ośrodka Geodezji w Łodzi w dniu 03.10.2023 r. Podpis zweryfikowano pozytywnie. Państwowy układ współrzędnych geodezyjnych 2000, PL-2000, strefa VI

MIEJSOWY PLAN ZAGOSPODAROWANIA PRZESTRZENNEGO DLA CZĘŚCI OBSZARU MIASTA ŁODZI POŁOŻONEJ W REJONIE ULIC FREZJOWEJ I KOSODRZEWINY

ZESPÓŁ AUTORSKI:

Dyrektor MPU w Łodzi	mgr inż. arch. Magdalena Talar-Wiśniewska
Z-ca dyrektora MPU w Łodzi	mgr inż. arch. Paulina Górka
Główny projektant	mgr inż. arch. Dagmara Meksa
Struktura przestrzenna i ochrona dziedzictwa kulturowego	mgr inż. Dorota Starega
Komunikacja	mgr inż. Marek Gruchala mgr inż. Mateusz Wilanowski
Wod-kan	mgr inż. Monika Meckier
Energetyka/ Telekom / CO / GAZ	inż. Marek Bubiak
Środowisko przyrodnicze	mgr inż. Anna Olaczk-Wolowska mgr Kamil Pawlak
Przedmiot rysunku	PROJEKT PLANU

Łódź, czerwiec 2024 r. skala 1: 1 000