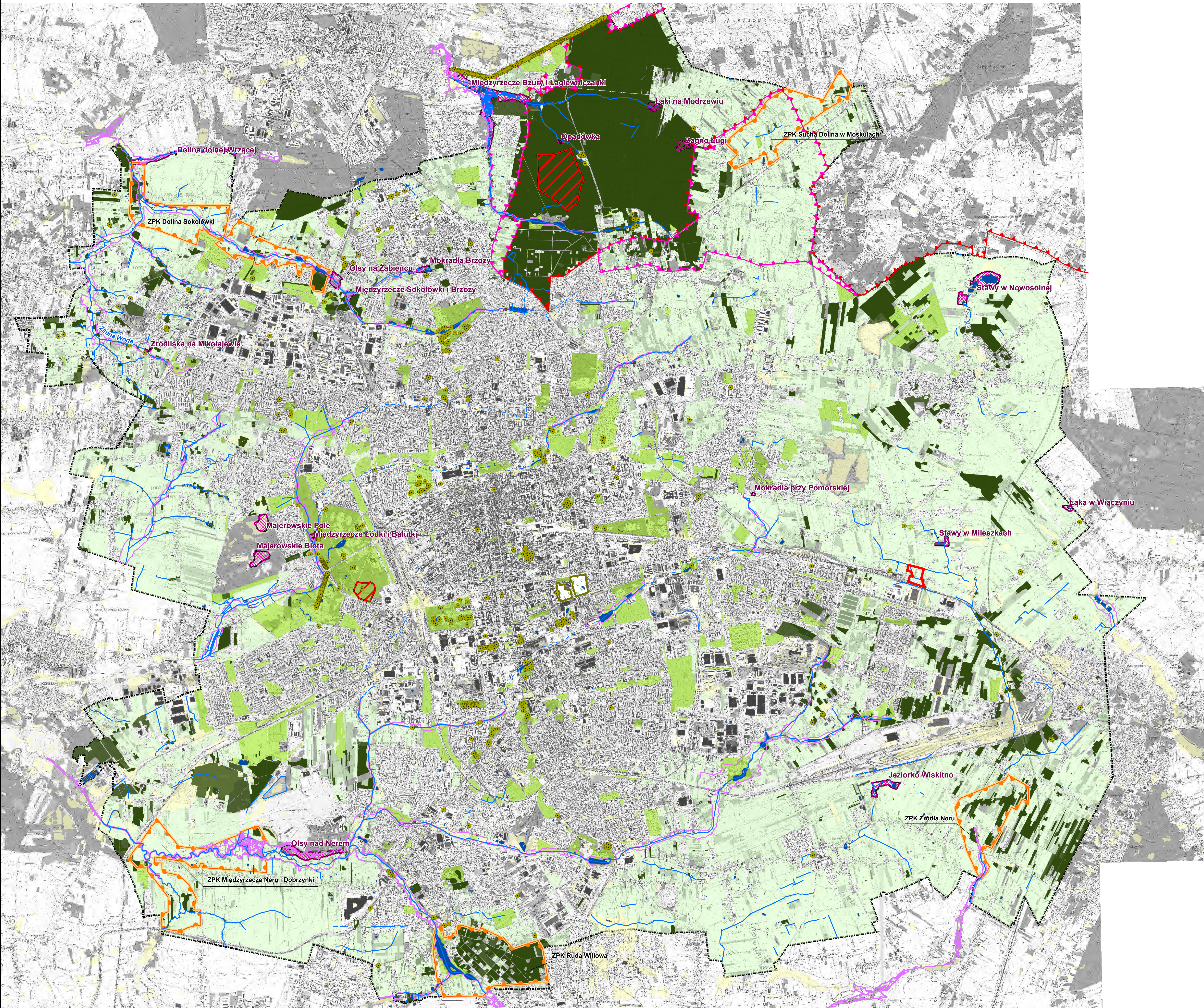


PROGNOZA ODDZIAŁYWANIA NA ŚRODOWISKO USTALEŃ PROJEKTU MIEJSCOWEGO PLANU ZAGOSPODAROWANIA PRZESTRZENNEGO DLA CZĘŚCI OBSZARU MIASTA ŁÓDZI POŁOŻONEJ W REJONIE ULIC FREZJOWEJ I KOSODRZEWINY
POŁOŻENIE OBSZARU OBJĘTEGO PROJEKTEM MIEJSCOWEGO PLANU ZAGOSPODAROWANIA PRZESTRZENNEGO NA TLE FORM OCHRONY PRZYrody



-  GRANICA OBSZARU OBJĘTEGO PLANEM
-  GRANICA MIASTA
- TERENY PODLEGAJĄCE OCHRONIE PRAWNEJ
 -  REZERWATY PRZYrody
 -  PARK KRAJOBRAZOWY WZNIESIEŃ ŁÓDZKICH
 -  OTULINA PARKU KRAJOBRAZOWEGO WZNIESIEŃ ŁÓDZKICH
 -  ZESPOŁY PRZYRODNICZO-KRAJOBRAZOWE
 -  UŻYTKI EKOLOGICZNE
 -  POMNIKI PRZYrody
 -  POMNIKI PRZYrody - PARK ŹRÓDLISKA
- PODSTAWOWE ELEMENTY SYSTEMU PRZYRODNICZEGO MIASTA
 -  WODY POWIERZCHNIOWE
 -  TERENY ZIELENI LEŚNEJ
 -  TERENY Z DUŻYM UDZIAŁEM ZIELENI URZĄDZONEJ
 -  TERENY AKTYWNE PRZYRODNICZO, W TYM UŻYTKOWANE ROLNICZO
 -  WODY 100-LETNIE WYZNACZONE DLA RZEK, DLA KTÓRYCH NIE OPRACOWANO MAP ZAGROŻENIA POWODZIOWEGO
 -  TERENY NARAŻONE NA NIEBEZPIECZEŃSTWO PODTOPIEŃ WODAMI SPŁYWU POWIERZCHNIOWEGO (TERENY O SPADKACH SPŁYWU DO 1%, O POWIERZCHNI POWYŻEJ 500 M²)

