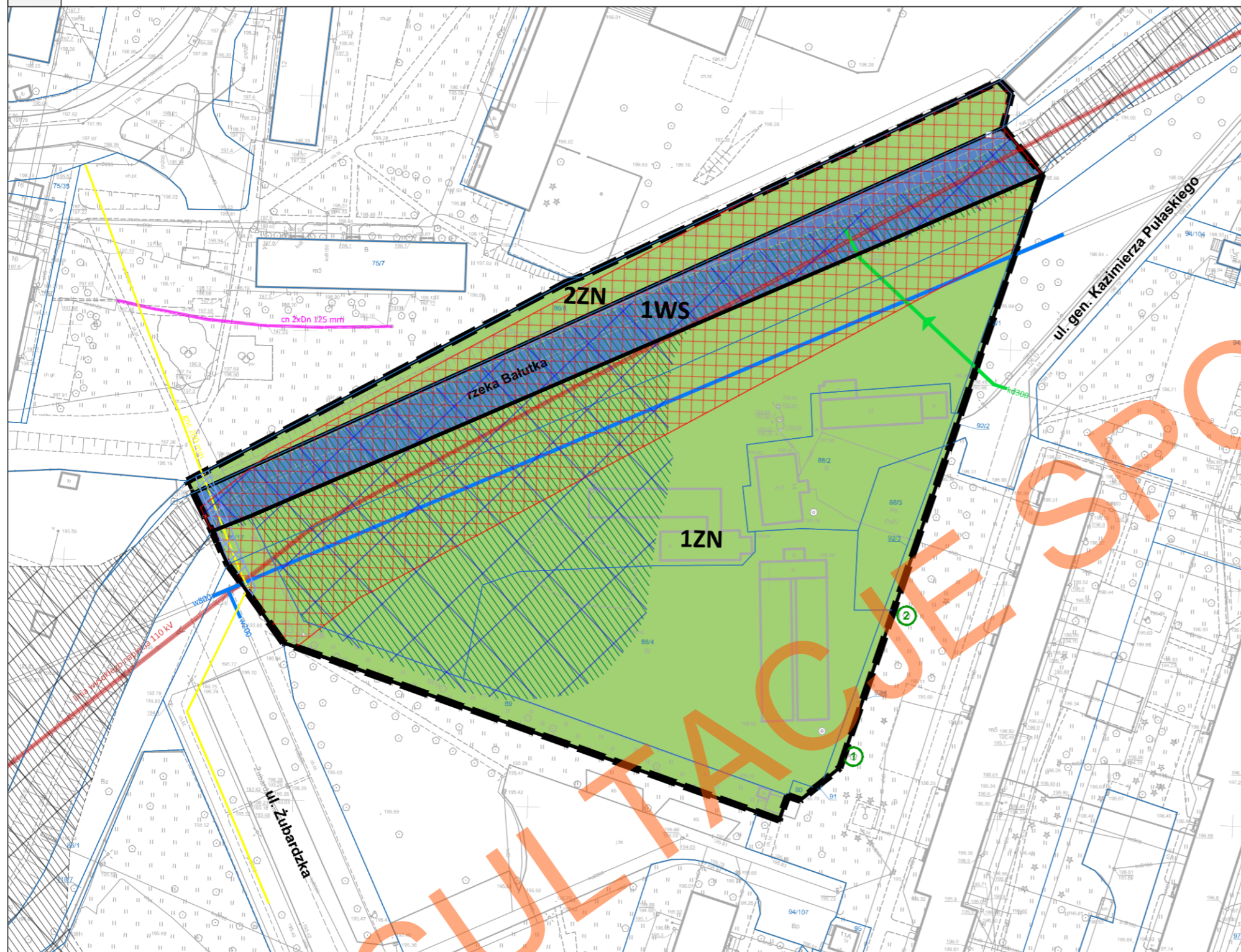




MIEJSCOWY PLAN ZAGOSPODAROWANIA PRZESTRZENNEGO DLA CZĘŚCI OBSZARU MIASTA ŁÓDZI POŁOŻONEJ W REJONIE DOLINY RZEKI BAŁUTKI, ULIC ŻUBARDZKIEJ I GEN. KAZIMIERZA PUŁASKIEGO

Rysunek planu



LEGENDA

USTALENIA OBOWIĄZUJĄCE

- GRANICE OBSZARU OBJĘTEGO MIEJSCOWYM PLANEM ZAGOSPODAROWANIA PRZESTRZENNEGO**
- W ZAKRESIE KSZTAŁTOWANIA ZABUDOWY I ZAGOSPODAROWANIA TERENU:**
 - LINIE ROZGRANICZAJĄCE TERENY O RÓŻNYM PRZEZNACZENIU LUB RÓŻNYCH ZASADACH ZAGOSPODAROWANIA
 - KORYTARZ EKOLOGICZNY - ZASIĘG MORFOLOGICZNY DOLINY RZEKI BAŁUTKI
- W ZAKRESIE KLASY PRZEZNACZENIA TERENÓW:**
 - 1ZN** SYMBOL TERENU NUMER TERENU
 - WS** TEREN WÓD POWIERZCHNIOWYCH ŚRÓDLĄDOWYCH
 - ZN** TEREN ZIELENI NATURALNEJ
- W ZAKRESIE SZCZEGÓLNYCH WARUNKÓW ZAGOSPODAROWANIA TERENU ORAZ OGRANICZENIA W ICH UŻYTKOWANIU:**
 - STREFA OCHRONNA OD NAWIETRZNEJ LINII ELEKTROENERGETYCZNEJ
 - STREFA KONTROLOWANA OD GAZOCIĄGU
 - OBSZAR ZAGROŻONY ZALANIEM WODAMI RZEKI BAŁUTKI

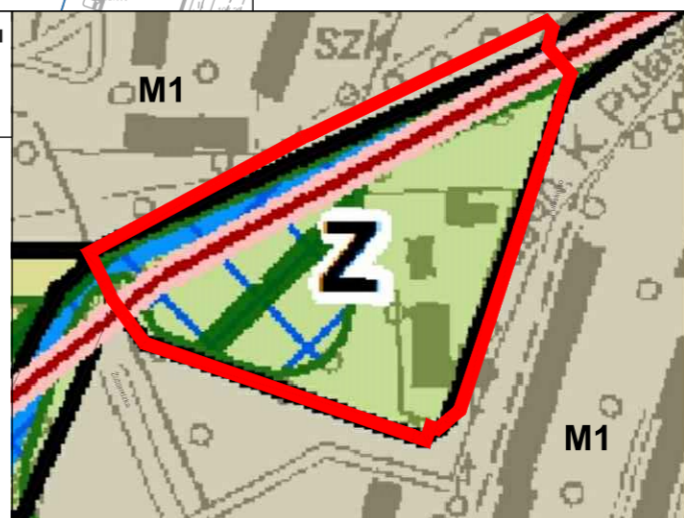
OZNACZENIA INFORMACYJNE

- GRANICE DZIAŁEK EWIDENCYJNYCH
- KORYTARZ EKOLOGICZNY ZNAJDUJĄCY SIĘ POZA GRANICAMI OBSZARU OBJĘTEGO PLANEM
- OBSZAR ZAGROŻONY ZALANIEM WODAMI RZEKI BAŁUTKI ZNAJDUJĄCY SIĘ POZA GRANICAMI OBSZARU OBJĘTEGO PLANEM
- INFRASTRUKTURA TECHNICZNA:**
 - ISTNIEJĄCA MAGISTRALA WODOCIĄGOWA
 - ISTNIEJĄCY KANAŁ DESZCZOWY
 - ISTNIEJĄCY GAZOCIĄG NISKIEGO CIŚNIENIA
 - ISTNIEJĄCA LINIA ELEKTROENERGETYCZNA WYSOKIEGO NAPIĘCIA 110 kV
 - 1** POMNIK PRZYRODY ZNAJDUJĄCY SIĘ POZA GRANICAMI OBSZARU OBJĘTEGO PLANEM

CAŁY OBSZAR PLANU ZNAJDUJE SIĘ W GRANICACH GŁÓWNEGO ZBIORNIKA WÓD PODZIEMNYCH NR 401 - "NIECKA ŁÓDZKA"

WYRYS I WYPIS ZE STUDIUM UWARUNKOWAŃ I KIERUNKÓW ZAGOSPODAROWANIA PRZESTRZENNEGO MIASTA ŁÓDZI ZATWIERDZONEGO UCHWAŁĄ NR LXIX/1753/18 RADY MIEJSKIEJ W ŁÓDZI z dnia 28 marca 2018 r. ZMIENIONĄ UCHWAŁAMI RADY MIEJSKIEJ W ŁÓDZI NR VI/215/19 z dnia 6 marca 2019 r. i Nr LII/1605/21 z dnia 22 grudnia 2021 r.

- LEGENDA:**
- GRANICA OPRACOWANIA**
 - KIERUNKI - JEDNOSTKI FUNKCJONALNO-PRZESTRZENNE**
 - TERENY PRZEZNACZONE POD ZABUDOWĘ STREFA OGÓLNO-MIEJSKA**
 - M1** TERENY WIELKICH ZESPOŁÓW MIESZKANIOWYCH
 - TERENY WYŁĄCZONE SPOD ZABUDOWY**
 - Z** TERENY ZIELENI URZĄDZONEJ O POW. MIN. 3HA I DOLIN RZECZNYCH W STREFIE ZURBANIZOWANEJ
 - TERENY OBJĘTE OGRANICZENIAMI W MOŻLIWOŚCI ZAINWESTOWANIA**
 - POZOSTAŁE OBSZARY ZAGROŻONE ZALANIEM WODAMI POWODZIOWYMI RZEK
 - ELEMENTY SYSTEMU PRZYRODNICZEGO**
 - KORYTARZE EKOLOGICZNE I KIERUNKI POWIĄZAŃ ŁĄCZNIKI PRZYRODNICZE
 - ELEMENTY SYSTEMU KOMUNIKACYJNEGO**
 - TERENY DRÓG I ULIC PUBLICZNYCH
 - ELEMENTY INFORMACYJNE**
 - WODY POWIERZCHNIOWE SKANALIZOWANE ODCINKI RZEK I CIEKÓW



MPU ŁÓDŹ MIEJSKA PRACOWNIA URBANISTYCZNA W ŁÓDZI
90-418 Łódź, ul. Tadeusza Kościuszki 19 tel. 42 628 75 00, 42 628 75 01, tel.fax. 42 628 75 02

MIEJSCOWY PLAN ZAGOSPODAROWANIA PRZESTRZENNEGO DLA CZĘŚCI OBSZARU MIASTA ŁÓDZI POŁOŻONEJ W REJONIE DOLINY RZEKI BAŁUTKI, ULIC ŻUBARDZKIEJ I GEN. K. PUŁASKIEGO

| | |
|---|---|
| DYREKTOR MPU W ŁÓDZI | mgr inż. arch. Magdalena TALAR-WIŚNIEWSKA |
| ZASTĘPCA DYREKTORA MPU W ŁÓDZI | mgr inż. arch. Paulina GÓRSKA |
| KIEROWNIK ZESPOŁU PROJEKTOWEGO Nr 5 | mgr inż. arch. Joanna PELC-MUSZYŃSKA |
| STRUKTURA FUNKCJONALNO - PRZESTRZENNA DZIEDZICTWO KULTUROWE | mgr inż. arch. Zuzanna HIBNER |
| KOMUNIKACJA | mgr inż. Marek GRUCHAŁA |
| WODOCIĄGI / KANALIZACJA | mgr inż. Monika MECKIER |
| ENERGETYKA / TELEKOMUNIKACJA / C.O. / GAZ | inż. Marek BUBIAK |

PRZEDMIOT RYSUNKU: RYSUNEK PLANU SKALA: 1:1000

Państwowy Układ Współrzędnych Geodezyjnych 2000, PL-2000, Strefa VI

Łódź, Grudzień 2024 r.

RYSUNEK PLANU ZOSTAŁ SPORZĄDZONY NA KOPII MAPY ZASADNICZEJ OPATRZONEJ PODPISEM ELEKTRONICZNYM PRZEZ PANIĄ LIDIĘ MARIĘ WACHOWIEC Z ŁÓDZKIEGO OŚRODKA GEODEZJI W DNIU 16 KWIEŃNIA 2024 r. PODPIS ZWERYFIKOWANO POZYTYWNE