

OZNACZENIA DO PROGNOZY ODDZIAŁYWANIA NA ŚRODOWISKO:

OCHRONA AKUSTYCZNA
 TERENY, NA KTÓRYCH ISTNIEJĄCA ZABUDOWA MIESZKANIOWA OBJĘTA JEST OCHRONĄ AKUSTYCZNĄ WG PRAWA OCHRONY ŚRODOWISKA, JAKO "TERENY ZABUDOWY MIESZKANIOWEJ JEDNORODZINNEJ"

LEGENDA

- USTALENIA OBOWIAZUJĄCE**
- GRANICE OBSZARU OBJĘTEGO PLANEM
 - LINIE ROZGRANICZAJĄCE TERENY O RÓŻNYM PRZEZNACZENIU LUB RÓŻNYCH ZASADACH ZAGOSPODAROWANIA
 - NUMER TERENU
 - SYMBOL TERENU
 - 1ZN** TEREN ROLNICTWA Z ZAKAZEM ZABUDOWY LUB ZIELENI NATURALNEJ
 - KR** TEREN KOMUNIKACJI DROGOWEJ WEWNĘTRZNEJ
 - STREFA OCHRONY ARCHEOLOGICZNEJ
 - ZABYTEK ARCHEOLOGICZNY
 - STREFA KONTROLOWANA OD GAZOCIĄGU
 - KORYTARZ EKOLOGICZNY
 - STREFA OD LOTNISKA
- OZNACZENIA INFORMACYJNE**
- OBSZAR WYŁĄCZONY Z OPRACOWANIA
 - GRANICE I NUMERY DZIAŁEK EWIDENCYJNYCH
 - ISTNIEJĄCE KABELE ENERGETYCZNE ŚREDNIEGO NAPIĘCIA
 - PROJEKTOWANE KABELE ENERGETYCZNE WYSOKIEGO NAPIĘCIA
 - ISTNIEJĄCE STACJE TRANSFORMATOROWE 15/0,4 kV
 - ISTNIEJĄCE GAZOCIĄGI ŚREDNIEGO CIŚNIENIA
 - ISTNIEJĄCE WODOCIĄGI ROZDZIELCZE

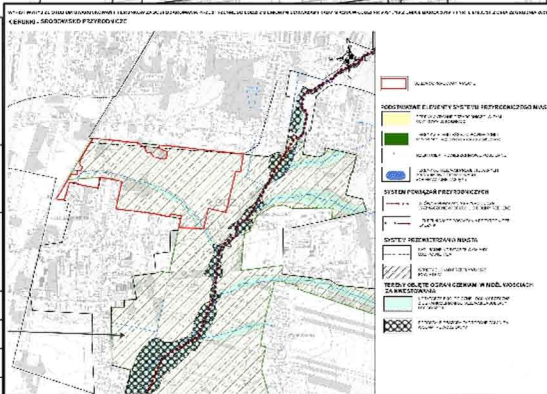
RYSUNEK PLANU ZOSTAŁ SPORZĄDZONY NA KOPII MAPY ZASADNICZEJ OPATRZONEJ PODPISEM ELEKTRONICZNYM PRZEZ PANIĄ MARIĘ WACHOWIEC Z ŁÓDZKIEGO OŚRODKA GEODEZJI W ŁÓDZI W DNIU 21-05-2024 R. PODPIS ZWERYFIKOWANO POZYTYWNE.

Państwowy Układ Współrzędnych Geodezyjnych 2000, PL-2000, Strefa VI

MPU ŁÓDŹ MIEJSKA PRACOWNIA URBANISTYCZNA W ŁÓDZI
 90 - 418 Łódź, al. Tadeusza Kościuszki 19,
 tel. (0-42) 628 7500, (0-42) 628 7501, fax (0-42) 628 7503

MIEJSCOWY PLAN ZAGOSPODAROWANIA PRZESTRZENNEGO DLA CZĘŚCI OBSZARU MIASTA ŁÓDZI POŁOŻONEJ W REJONIE ULIC: SZCZECIŃSKIEJ, PODCHORAŻYCH I ŻŁOTNO.

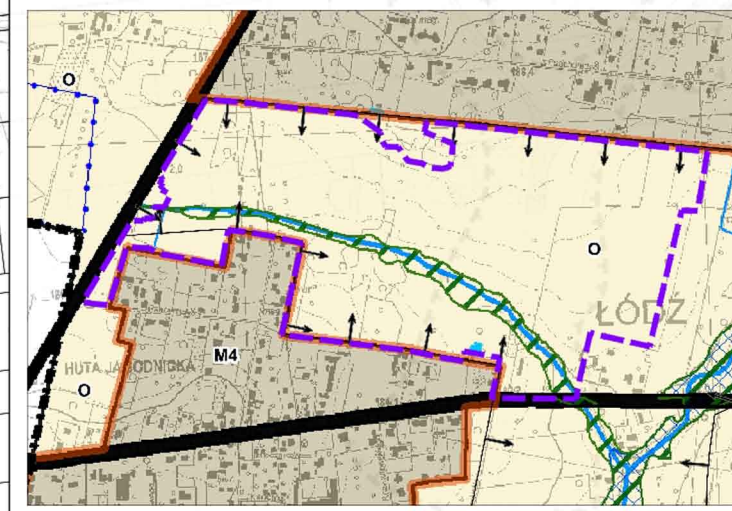
ZESPÓŁ AUTORSKI:	
DYREKTOR MPU W ŁÓDZI:	mgr inż. arch. Magdalena Talar-Wiśniewska
Z-CA DYREKTORA MPU W ŁÓDZI:	mgr inż. arch. Paulina Górka
STRUKTURA PRZESTRZENNA, OCHRONA DZIEDZICTWA KULTUROWEGO, ŚRODOWISKO PRZYRODNICZE:	mgr inż. Filip Błaszczyński mgr inż. arch. Andrzej Makowski
KOMUNIKACJA:	mgr inż. Marek Gruchala
WOD-KAN:	mgr inż. Monika Meckler
ENERGETYKA, TELEKOM. CD, GAZ:	inż. Marek Bubiak
PRZEDMIOT RYSUNKU:	RYСУNEK PLANU
nr rys. 1	Łódź, sierpień 2024 r. skala 1:2000



MPU ŁÓDŹ MIEJSKA PRACOWNIA URBANISTYCZNA W ŁÓDZI
 90 - 418 Łódź, al. Tadeusza Kościuszki 19, tel. 42 628 7500, 42 628 7503

PRZEDMIOT RYSUNKU:	Prognoza oddziaływania na środowisko dla projektu miejscowego planu zagospodarowania przestrzennego dla części obszaru miasta Łodzi położonej w rejonie ulic: Szczecińskiej, Podchorążych i Żłotno
DYREKTOR MPU W ŁÓDZI:	mgr inż. arch. Magdalena Talar - Wiśniewska
AUTOR PROGNOZY:	mgr Agata Grzędowska
rys. 1	Łódź, 16 września 2024 r. skala 1:2000

WYRYS I WYPIS ZE STUDIUM UWARUNKOWAŃ I KIERUNKÓW ZAGOSPODAROWANIA PRZESTRZENNEGO MIASTA ŁÓDZI ZATWIERDZONEGO UCHWAŁĄ NR LXIX/1753/18 RADY MIEJSKIEJ W ŁÓDZI Z DNIA 28 MARCA 2018 R. ZMIENIONĄ UCHWAŁAMI RADY MIEJSKIEJ W ŁÓDZI NR VI/215/19 Z DNIA 6 MARCA 2019 R. I NR LII/1605/21 Z DNIA 22 GRUDNIA 2021 R.



- Granicę obszaru objętego planem
- JEDNOSTKI FUNKCJONALNO-PRZESTRZENNE
- TERENY PRZEZNACZONE POD ZABUDOWĘ
- Strefa ogólnomiejaska
- Tereny zabudowy mieszkaniowej jednorodzinnej na dużych działkach
- TERENY WYŁĄCZONE SPOD ZABUDOWY
- Tereny aktywne przyrodniczo, w tym użytkowane rolniczo
- ELEMENTY SZCZEGÓLNE
- Elementy systemu przyrodniczego
- Obszary o wysokich walorach przyrodniczych wymagające ochrony
- Korytarze ekologiczne i kierunki powiązań - łączniki przyrodnicze
- Pozostałe obszary zagrożone zalaniem wodami powodziowymi rzek
- Elementy dziedzictwa kulturowego, archeologia
- Strefy konserwatorskie ochrony archeologicznej
- Elementy systemu komunikacyjnego
- Tereny dróg i ulic publicznych
- ELEMENTY INFORMACYJNE
- Strefa zurbanizowana zwarta
- Wody powierzchniowe, skanalizowane odcinki rzek i cieków

CAŁY OBSZAR OBJĘTY PLANEM ZLOKALIZOWANY JEST W GRANICACH UDOKUMENTOWANEGO GŁÓWNEGO ZBIORNIKA WÓD PODZIEMNYCH - NIECKA ŁÓDZKA (NR 401)