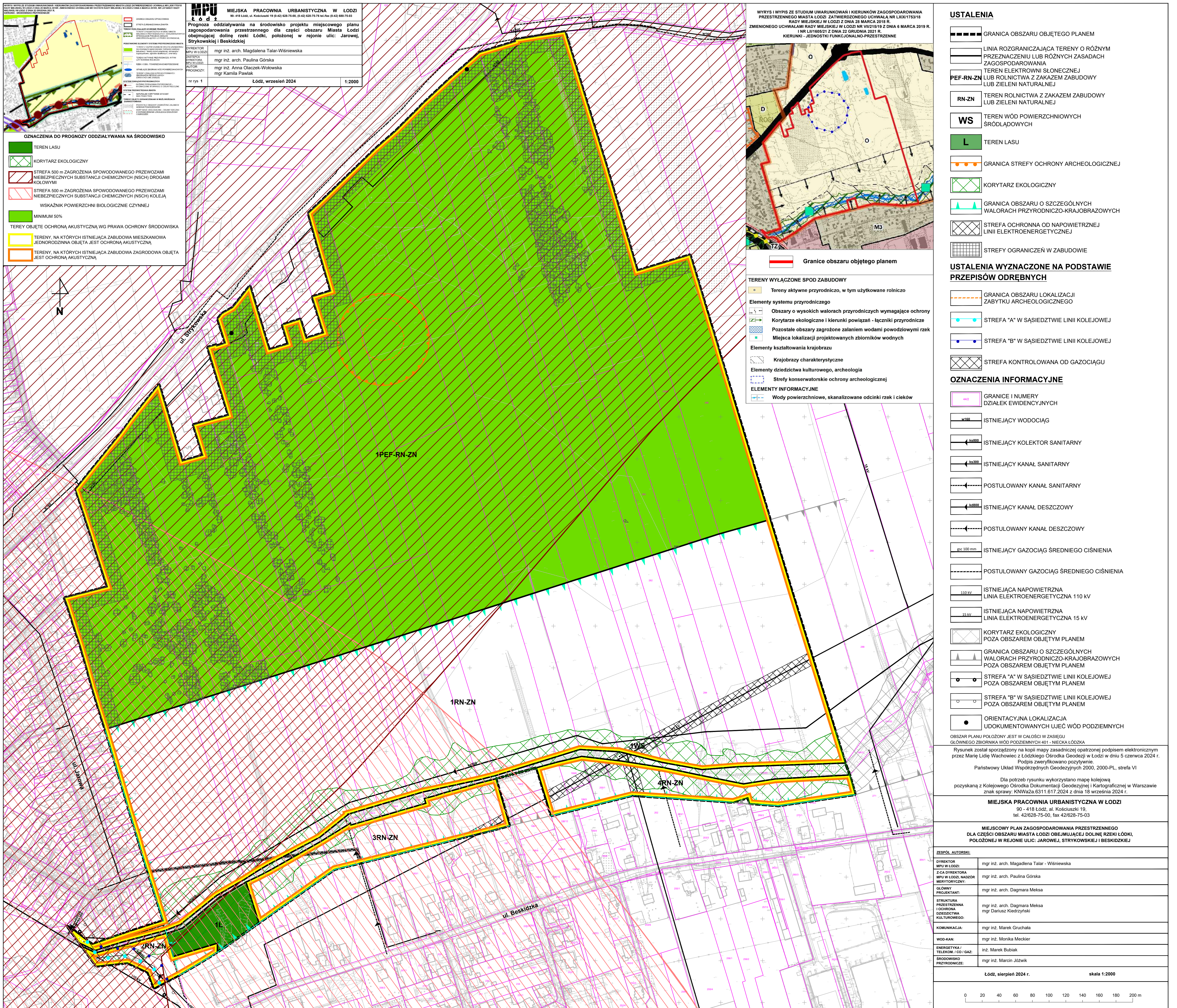


MIEJSCOWY PLAN ZAGOSPODAROWANIA PRZESTRZENNEGO DLA CZĘŚCI OBSZARU MIASTA ŁODZI OBEJMUJĄCEJ DOLINĘ RZEKI ŁÓDZKI, POŁOŻONEJ W REJONIE ULIC: JAROWEJ, STRYKOWSKIEJ I BESKIDZKIEJ

PROGNOZA ODDZIAŁYWANIA NA ŚRODOWISKO

1:2000



OZNACZENIA DO PROGNOZY ODDZIAŁYWANIA NA ŚRODOWISKO

- TEREN LASU
- KORYTARZ EKOLOGICZNY
- STREFA 500 m ZAGROŻENIA SPOWODOWANEGO PRZEWOZAMI NIEBEZPIECZNYCH SUBSTANCJI CHEMICZNYCH (NSCH) DROGAMI KOLEJOWYMI
- STREFA 500 m ZAGROŻENIA SPOWODOWANEGO PRZEWOZAMI NIEBEZPIECZNYCH SUBSTANCJI CHEMICZNYCH (NSCH) KOLEJĄ WSKAŹNIK POWIERZCHNI BIOLOGICZNEJ CZYNNEJ
- MINIMUM 50%
- TERENY OBJĘTE OCHRONĄ AKUSTYCZNĄ WG PRAWA OCHRONY ŚRODOWISKA
- TERENY, NA KTÓRYCH ISTNIEJĄCA ZABUDOWA MIESZKANIOWA JEDNORODZINNA OBJĘTA JEST OCHRONĄ AKUSTYCZNĄ
- TERENY, NA KTÓRYCH ISTNIEJĄCA ZABUDOWA ZAGRODOWA OBJĘTA JEST OCHRONĄ AKUSTYCZNĄ

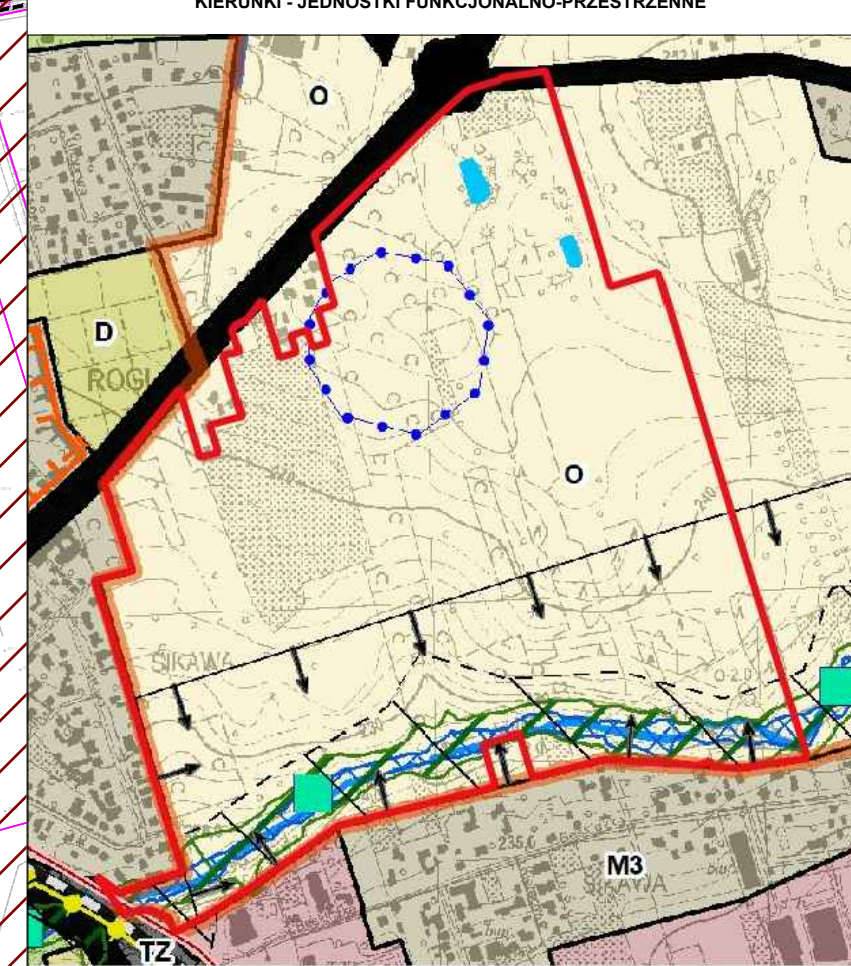
MPU MIEJSKA PRACOWNIA URBANISTYCZNA W ŁODZI
 ul. 418 Łódź, ul. Kościuszki 19 (0-42) 228-75-00, (0-42) 228-75-01, fax (0-42) 694-5242

Prognoza oddziaływania na środowisko projektu miejscowego planu zagospodarowania przestrzennego dla części obszaru Miasta Łodzi obejmującej dolinę rzeki Łódzki, położonej w rejonie ulic: Jarowej, Strykowskiej i Beskidzkiej

DYREKTOR: mgr inż. arch. Magdalena Talar-Wisniewska
 ZASTĘPCY DYREKTORA: mgr inż. arch. Paulina Górńska
 AUTOR PROJEKTU: mgr inż. Anna Olczak-Wołoszka, mgr Kamil Pawlak

m typ 1 Łódź, wrzesień 2024 1:2000

WYRYS I WYPIS ZE STUDIUM UWARUNKOWAŃ I KIERUNKÓW ZAGOSPODAROWANIA PRZESTRZENNEGO MIASTA ŁODZI ZATWIERDZONEGO UCHWAŁĄ NR LXDX/1753/18 RADY MIEJSKIEJ W ŁODZI Z DNIA 28 MARCA 2018 R. ZMIENIONEGO UCHWAŁAMI RADY MIEJSKIEJ W ŁODZI NR VII/215/19 Z DNIA 6 MARCA 2019 R. I NR LXI/166/21 Z DNIA 22 GRUDNIA 2021 R. KIERUNKI - JEDNOSTKI FUNKCJONALNO-PRZESTRZENNE



Granice obszaru objętego planem

TERENY WYŁĄCZONE SPOD ZABUDOWY

- Tereny aktywne przyrodniczo, w tym użytkowane rolniczo
- Elementy systemu przyrodniczego
- Obszary o wysokich walorach przyrodniczych wymagające ochrony
- Korytarze ekologiczne i kierunki powiązań - łączniki przyrodnicze
- Pozostałe obszary zagrożone zalaniem wodami powodziowymi rzek
- Miejsca lokalizacji projektowanych zbiorników wodnych
- Elementy kształtowania krajobrazu
- Krajobrazy charakterystyczne
- Elementy dziedzictwa kulturowego, archeologia
- Strefy konserwatorskie ochrony archeologicznej

ELEMENTY INFORMACYJNE

- Wody powierzchniowe, skanalizowane odcinki rzek i cieków

USTALENIA

- GRANICA OBSZARU OBJĘTEGO PLANEM
- LINIA ROZGRANICZAJĄCA TERENY O RÓŻNYM PRZEZNACZENIU LUB RÓŻNYCH ZASADACH ZAGOSPODAROWANIA
- TEREN ELEKTROWNI SŁONECZNEJ LUB ROLNICTWA Z ZAKAZEM ZABUDOWY LUB ZIELENI NATURALNEJ
- TEREN ROLNICTWA Z ZAKAZEM ZABUDOWY LUB ZIELENI NATURALNEJ
- TEREN WÓD POWIERZCHNIOWYCH ŚRÓDLĄDOWYCH
- TEREN LASU
- GRANICA STREFY OCHRONY ARCHEOLOGICZNEJ
- KORYTARZ EKOLOGICZNY
- GRANICA OBSZARU O SZCZEGÓLNYCH WALORACH PRZYRODNICZO-KRAJOBRAZOWYCH
- STREFA OCHRONNA OD NAPIĘTNEJ LINII ELEKTROENERGETYCZNEJ
- STREFY OGRANICZEŃ W ZABUDOWIE

USTALENIA WYZNACZONE NA PODSTAWIE PRZEPISÓW ODREBNYCH

- GRANICA OBSZARU LOKALIZACJI ZABYTKU ARCHEOLOGICZNEGO
- STREFA "A" W SASIEDZTWIE LINII KOLEJOWEJ
- STREFA "B" W SASIEDZTWIE LINII KOLEJOWEJ
- STREFA KONTROLOWANA OD GAZOCIĄGU

OZNACZENIA INFORMACYJNE

- GRANICE I NUMERY DZIAŁEK EWIDENCYJNYCH
- ISTNIEJĄCY WODOCIĄG
- ISTNIEJĄCY KOLEKTOR SANITARNY
- ISTNIEJĄCY KANAŁ SANITARNY
- POSTULOWANY KANAŁ SANITARNY
- ISTNIEJĄCY KANAŁ DESZCZOWY
- POSTULOWANY KANAŁ DESZCZOWY
- ISTNIEJĄCY GAZOCIĄG ŚREDNIEGO CIŚNIENIA
- POSTULOWANY GAZOCIĄG ŚREDNIEGO CIŚNIENIA
- ISTNIEJĄCA NAPIĘTNA LINIA ELEKTROENERGETYCZNA 110 kV
- ISTNIEJĄCA NAPIĘTNA LINIA ELEKTROENERGETYCZNA 15 kV
- KORYTARZ EKOLOGICZNY POZA OBSZAREM OBJĘTYM PLANEM
- GRANICA OBSZARU O SZCZEGÓLNYCH WALORACH PRZYRODNICZO-KRAJOBRAZOWYCH POZA OBSZAREM OBJĘTYM PLANEM
- STREFA "A" W SASIEDZTWIE LINII KOLEJOWEJ POZA OBSZAREM OBJĘTYM PLANEM
- STREFA "B" W SASIEDZTWIE LINII KOLEJOWEJ POZA OBSZAREM OBJĘTYM PLANEM
- ORIENTACYJNA LOKALIZACJA UDOKUMENTOWANYCH UJEĆ WÓD PODZIEMNYCH

OBSZAR PLANU POŁOŻONY JEST W CAŁOŚCI W ZASIĘGU GŁÓWNEGO ZBIORNIKA WÓD PODZIEMNYCH 401 - NIECKA ŁÓDZKA

Rysunek został sporządzony na kopii mapy zasadniczej opatrzonej podpisem elektronicznym przez Marę Lidę Wachowicz z Łódzkiego Ośrodka Geodezji i Kartograficznej w Łodzi w dniu 5 czerwca 2024 r. Podpis zweryfikowano pozytywnie.

Państwowy Układ Współrzędnych Geodezyjnych 2000, 2000-PL, strefa VI

MIEJSKA PRACOWNIA URBANISTYCZNA W ŁODZI
 90 - 418 Łódź, ul. Kościuszki 19
 tel. 42/628-75-00, fax 42/628-75-03

MIEJSCOWY PLAN ZAGOSPODAROWANIA PRZESTRZENNEGO DLA CZĘŚCI OBSZARU MIASTA ŁODZI OBEJMUJĄCEJ DOLINĘ RZEKI ŁÓDZKI POŁOŻONEJ W REJONIE ULIC: JAROWEJ, STRYKOWSKIEJ I BESKIDZKIEJ

ZESPÓŁ AUTORŃKI:	
DYREKTOR MPU W ŁODZI:	mgr inż. arch. Magdalena Talar - Wisniewska
Z-CIA DYREKTORA MPU W ŁODZI, NADZÓR MERYTORYCZNY:	mgr inż. arch. Paulina Górńska
GŁÓWNY PROJEKTANT:	mgr inż. arch. Dagmara Meksa
STRUKTURA PRZESTRZENNA I OCHRONA DZIEDZICTWA KULTUROWEGO:	mgr inż. arch. Dagmara Meksa mgr Dariusz Kiedrzyński
KOMUNIKACJA:	mgr inż. Marek Gruchała
WÓD-KAN:	mgr inż. Monika Meckler
ENERGETYKA I TELEFON I/O GAZ:	inż. Marek Bubiak
ŚRODOWISKO PRZYRODNICZE:	mgr inż. Marcin Józwiak
Łódź, sierpień 2024 r. skala 1:2000	

