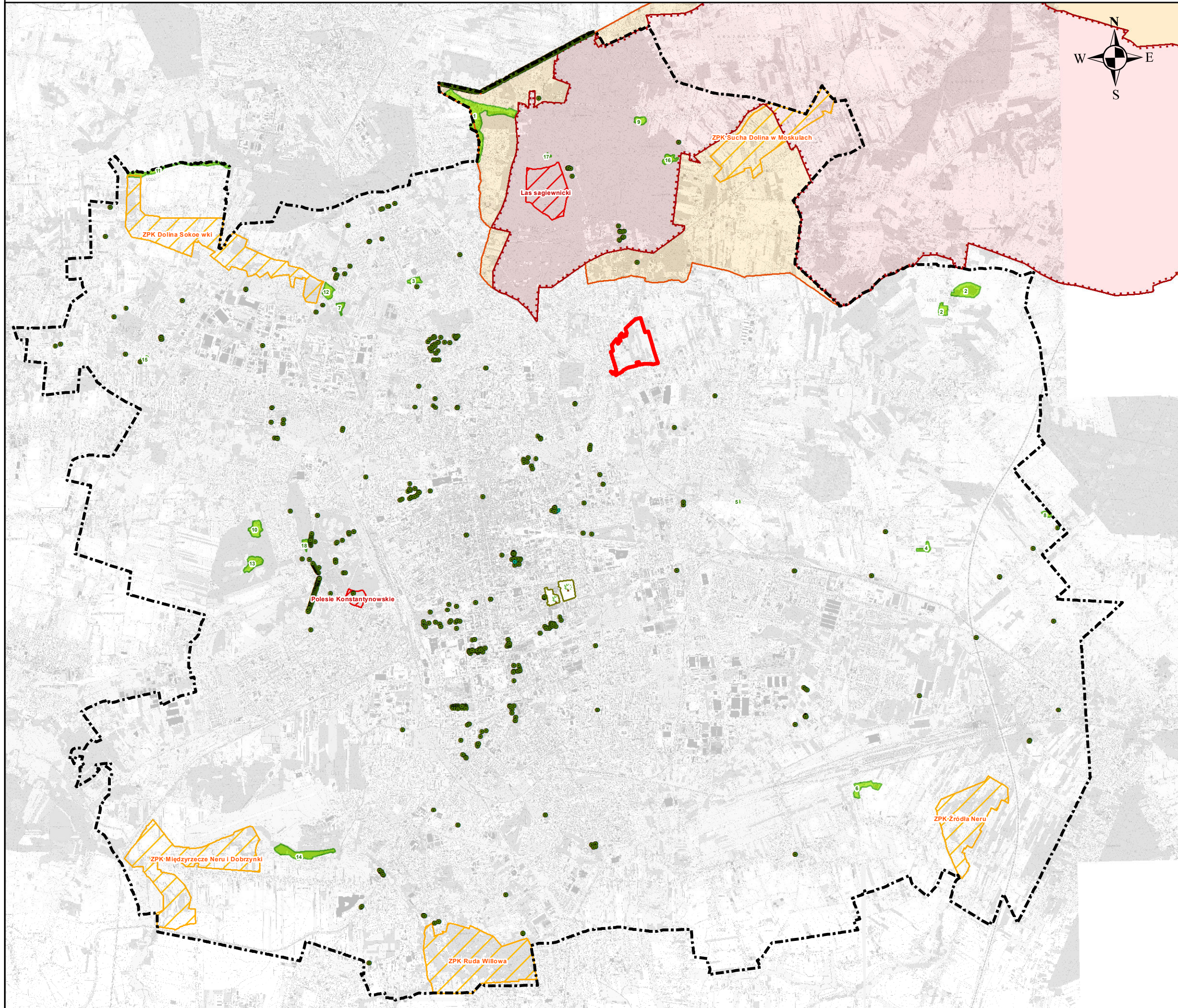





**PROGNOZA ODDZIAŁYWANIA NA ŚRODOWISKO USTALEŃ MIEJSCOWEGO PLANU ZAGOSPODAROWANIA PRZESTRZENNEGO DLA CZĘŚCI OBSZARU MIASTA ŁÓDZI OBEJMUJĄCEJ DOLINĘ RZEKI ŁÓDZKI, POŁOŻONEJ W REJONIE ULIC: JAROWEJ, STRYKOWSKIEJ I BESKIDZKIEJ
POŁOŻENIE OBSZARU OBJĘTEGO PROJEKTEM MIEJSCOWEGO PLANU ZAGOSPODAROWANIA PRZESTRZENNEGO NA TLE FORM OCHRONY PRZYRODY**



-  GRANICA OBSZARU OBJĘTEGO OPRACOWANIEM
-  GRANICA MIASTA
-  WODY POWIERZCHNIOWE
-  REZERWATY PRZYRODY
- "LAS ŁAGIEWNICKI"
"POLESIE KONSTANTYNOWSKIE"
-  PARK KRAJOBRAZOWY WZNIESIEŃ ŁÓDZKICH
-  OTULINA PARKU KRAJOBRAZOWEGO WZNIESIEŃ ŁÓDZKICH
-  ZESPOŁY PRZYRODNICZO-KRAJOBRAZOWE
-  UŻYTKI EKOLOGICZNE:
- 1. MIĘDZYRZECZE BZURY I ŁAGIENICZANKI
- 2. STAWY W NOWOSOLNEJ
- 3. MOKRADLA BRZOZY
- 4. STAWY W MILESZKACH
- 5. MOKRADLA PRZY POMORSKIEJ
- 6. JEZIORKO WISKITNO
- 7. MIĘDZYRZECZE SOKOŁÓWKI I BRZOZY
- 8. ŁĄKA W WIĄCZYNIU
- 9. ŁĄKI NA MODRZEWIU
- 10. MAJEROWSKIE BŁOTA
- 11. DOLINA DOLNEJ WRZĄCEJ
- 12. OLSY NA ŻABIENCU
- 13. MAJEROWSKIE POLE
- 14. OLSY NAD NEREM
- 15. ŹRÓDLISKA NA MIKOŁAJEWIE
- 16. BAGNO ŁUGI
- 17. OPADÓWKA
- 18. MIĘDZYRZECZE ŁÓDKI I BAŁUTKI

- POMNIKI PRZYRODY**
-  POMNIKI PRZYRODY OŻYWIONEJ
 -  POMNIKI PRZYRODY NIEOŻYWIONEJ
 -  PARK ŹRÓDLISKA