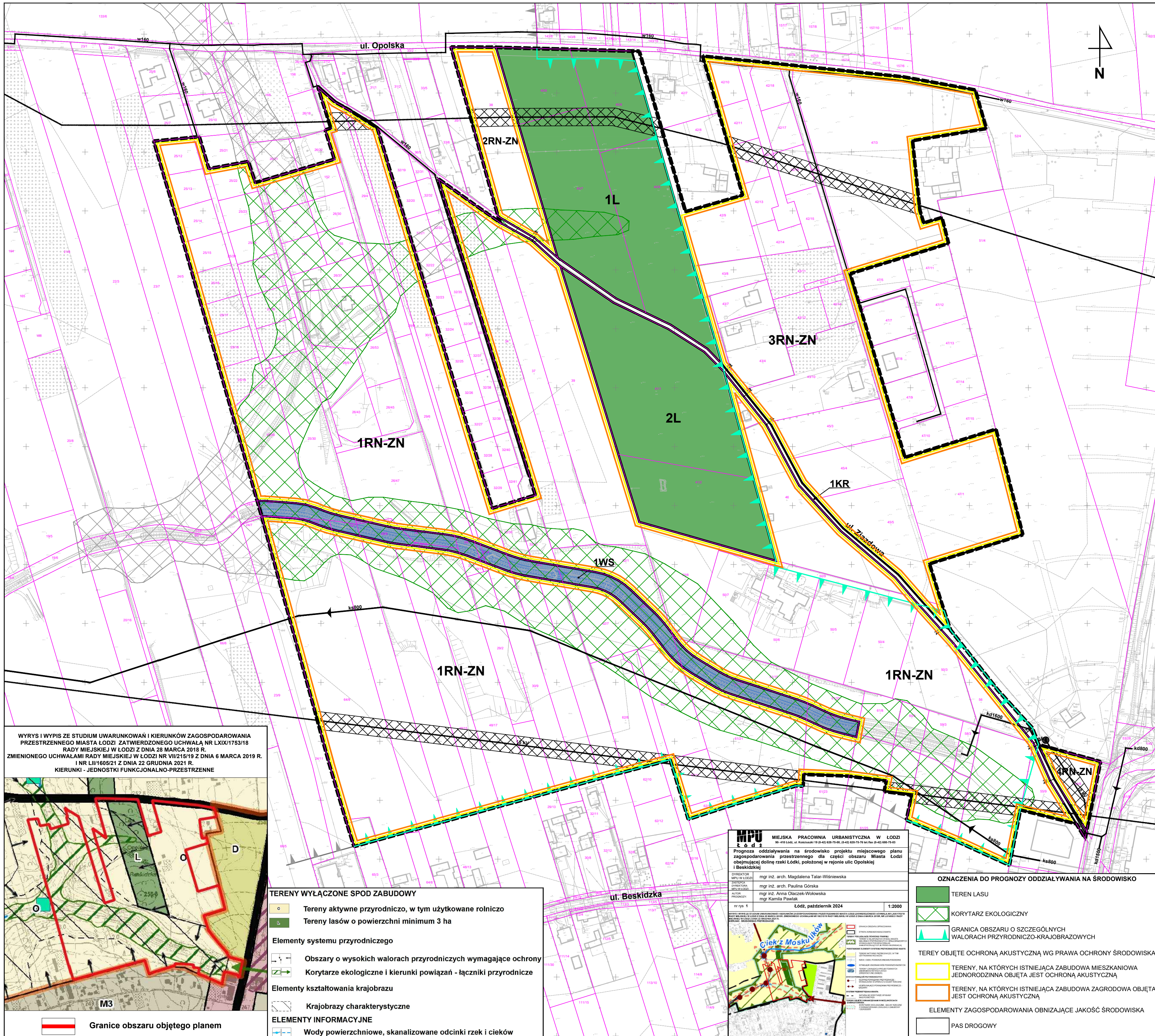


# MIEJSCOWY PLAN ZAGOSPODAROWANIA PRZESTRZENNEGO DLA CZĘŚCI OBSZARU MIASTA ŁODZI OBEJMUJĄCEJ DOLINĘ RZEKI ŁÓDKI, POŁOŻONEJ W REJONIE ULIC: OPOLSKIEJ, ZJAZDOWEJ I BESKIDZKIEJ PROGNOZA ODDZIAŁYWANIA NA ŚRODOWISKO

1:2000



### USTALENIA

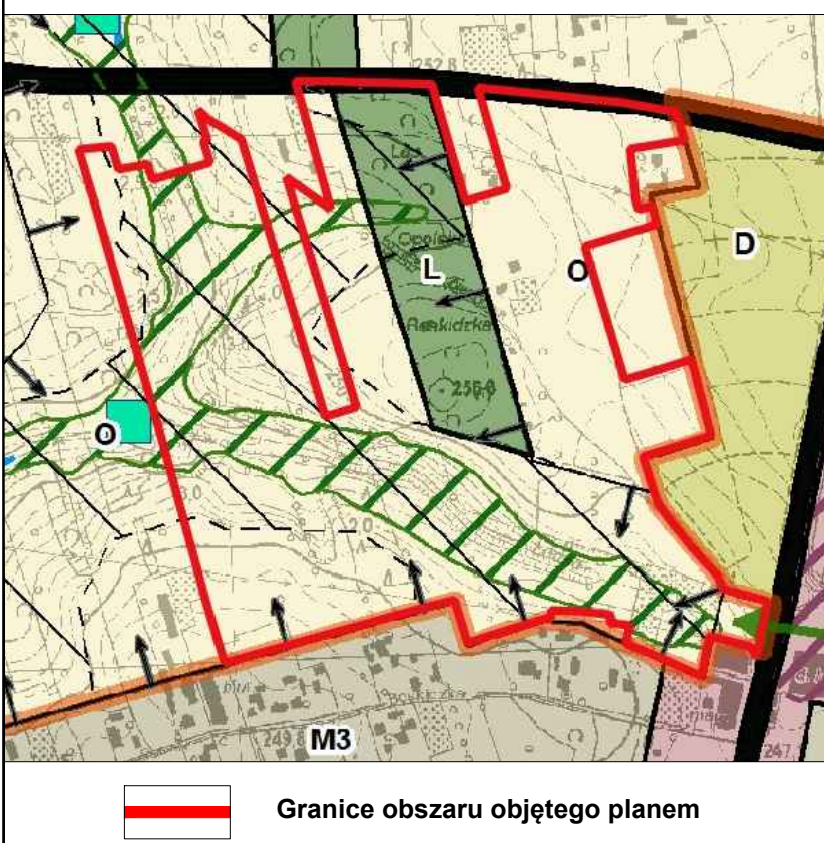
- GRANICA OBSZARU OBJĘTEGO PLANEM
- LINIA ROZGRANICZAJĄCA TERENY O RÓŻNYM PRZEZNACZENIU LUB RÓŻNYCH ZASADACH ZAGOSPODAROWANIA
- RN-ZN** TEREN ROLNICTWA Z ZAKAZEM ZABUDOWY LUB ZIELENI NATURALNEJ
- WS** TEREN WÓD POWIERZCHNIOWYCH ŚRÓDLĄDOWYCH
- L** TEREN LASU
- KR** TEREN KOMUNIKACJI DROGOWEJ WEWNĘTRZNEJ
- KORYTARZ EKOLOGICZNY
- GRANICA OBSZARU O SZCZEGÓLNYCH WALORACH PRZYRODNICZO-KRAJOBRAZOWYCH
- STREFA OCHRONNA OD NAPONIETRZNEJ LINII ELEKTROENERGETYCZNEJ

### OZNACZENIA INFORMACYJNE

- GRANICE I NUMERY DZIAŁEK EWIDENCYJNYCH
- ISTNIEJĄCY WODOCIĄG
- ISTNIEJĄCY KOLEKTOR SANITARNY
- ISTNIEJĄCY KANAŁ DESZCZOWY
- ISTNIEJĄCA NAPONIETRZNA LINIA ELEKTROENERGETYCZNA 15 kV
- ISTNIEJĄCE TRAFOSTACJE
- KORYTARZ EKOLOGICZNY POZA OBSZAREM OBJĘTYM PLANEM
- GRANICA OBSZARU O SZCZEGÓLNYCH WALORACH PRZYRODNICZO-KRAJOBRAZOWYCH POZA OBSZAREM OBJĘTYM PLANEM

OBSZAR PLANU POŁOŻONY JEST W CAŁOŚCI W ZASIĘGU GŁÓWNEGO ZBIORNIKA WÓD PODZIEMNYCH 401 - NIECKA ŁÓDZKA

WYRYS I WYPIS ZE STUDIUM UWARUNKOWAŃ I KIERUNKÓW ZAGOSPODAROWANIA PRZESTRZENNEGO MIASTA ŁÓDZI ZATWIERDZONEGO UCHWAŁĄ NR LXIX/1753/18 RADY MIEJSKIEJ W ŁÓDZI Z DNIA 28 MARCA 2018 R. ZMIENIONEGO UCHWAŁAMI RADY MIEJSKIEJ W ŁÓDZI NR VIII/215/19 Z DNIA 6 MARCA 2019 R. I NR LI/1605/21 Z DNIA 22 GRUDNIA 2021 R. KIERUNKI - JEDNOSTKI FUNKCJONALNO-PRZESTRZENNE



### TERENY WYŁĄCZONE SPÓD ZABUDOWY

- Tereny aktywne przyrodniczo, w tym użytkowane rolniczo
- Tereny lasów o powierzchni minimum 3 ha

### Elementy systemu przyrodniczego

- Obszary o wysokich walorach przyrodniczych wymagające ochrony
- Korytarze ekologiczne i kierunki powiązań - łączniki przyrodnicze

### Elementy kształtowania krajobrazu

- Krajobrazy charakterystyczne

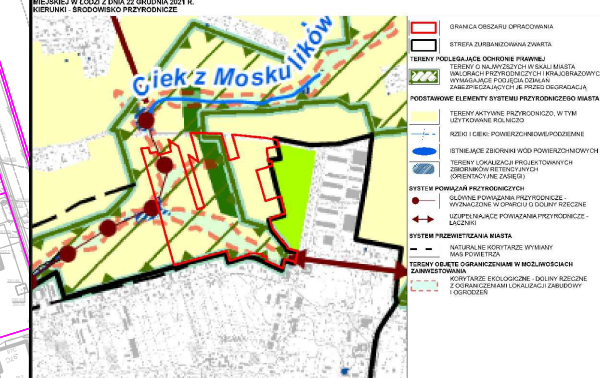
### ELEMENTY INFORMACYJNE

- Wody powierzchniowe, skanalizowane odcinki rzek i cieków

**MPU ŁÓDŹ** MIEJSKA PRACOWNIA URBANISTYCZNA W ŁÓDZI  
90 - 418 Łódź, al. Kościuszki 19, tel. 42/628-75-00, fax 42/628-75-03  
Prognoza oddziaływania na środowisko projektu miejscowego planu zagospodarowania przestrzennego dla części obszaru Miasta Łódzi obejmującej dolinę rzeki Łódki, położonej w rejonie ulic Opolskiej i Beskidzkiej

mgr inż. arch. Magdalena Talar-Wisniewska  
mgr inż. arch. Paulina Górńska  
mgr inż. Anna Olczek-Wołowska  
mgr Kamila Pawlak

Łódź, październik 2024



### OZNACZENIA DO PROGNOZY ODDZIAŁYWANIA NA ŚRODOWISKO

- TEREN LASU
- KORYTARZ EKOLOGICZNY
- GRANICA OBSZARU O SZCZEGÓLNYCH WALORACH PRZYRODNICZO-KRAJOBRAZOWYCH

### TERENY OBJĘTE OCHRONĄ AKUSTYCZNĄ WG PRAWA OCHRONY ŚRODOWISKA

- TERENY, NA KTÓRYCH ISTNIEJĄCA ZABUDOWA MIESZKANIOWA JEDNORODZINNA OBJĘTA JEST OCHRONĄ AKUSTYCZNĄ
- TERENY, NA KTÓRYCH ISTNIEJĄCA ZABUDOWA ZAGRODOWA OBJĘTA JEST OCHRONĄ AKUSTYCZNĄ

### ELEMENTY ZAGOSPODAROWANIA OBNIAJĄCE JAKOŚĆ ŚRODOWISKA

- PAS DROGOWY

Rysunek został sporządzony na kopii mapy zasadniczej opatrzonej podpisem elektronicznym przez Marię Lidę Wachowicz z Łódzkiego Ośrodka Geodezji w Łodzi w dniu 5 czerwca 2024 r. Podpis zweryfikowano pozytywnie. Państwowy Układ Współrzędnych Geodezyjnych 2000, 2000-PL, strefa VI

**MIEJSKA PRACOWNIA URBANISTYCZNA W ŁÓDZI**  
90 - 418 Łódź, al. Kościuszki 19, tel. 42/628-75-00, fax 42/628-75-03

**MIEJSCOWY PLAN ZAGOSPODAROWANIA PRZESTRZENNEGO DLA CZĘŚCI OBSZARU MIASTA ŁÓDZI OBEJMUJĄCEJ DOLINĘ RZEKI ŁÓDKI, POŁOŻONEJ W REJONIE ULIC: OPOLSKIEJ, ZJAZDOWEJ I BESKIDZKIEJ**

ZESPÓŁ AUTORSKI:

DYREKTOR MPU W ŁÓDZI:	mgr inż. arch. Magdalena Talar - Wisniewska
Z-CA DYREKTORA MPU W ŁÓDZI, NADZÓR MERYTORYCZNY:	mgr inż. arch. Paulina Górńska
GŁÓWNY PROJEKTANT:	mgr inż. arch. Dagmara Meksa
STRUKTURA PRZESTRZENNA I OCHRONA DZIEDZICTWA KULTUROWEGO:	mgr inż. arch. Dagmara Meksa mgr Dariusz Kiedrzyński
KOMUNIKACJA:	mgr inż. Marek Gruchala
WOD-KAN:	mgr inż. Monika Meckler
ENERGETYKA / TELEKOM. / CO / GAZ:	inż. Marek Bubiak
ŚRODOWISKO PRZYRODNICZE:	mgr inż. Anna Olczek-Wołowska, mgr. inż. Kamila Pawlak

Łódź, wrzesień 2024 r. skala 1:2000

0 20 40 60 80 100 120 140 160 180 200 m