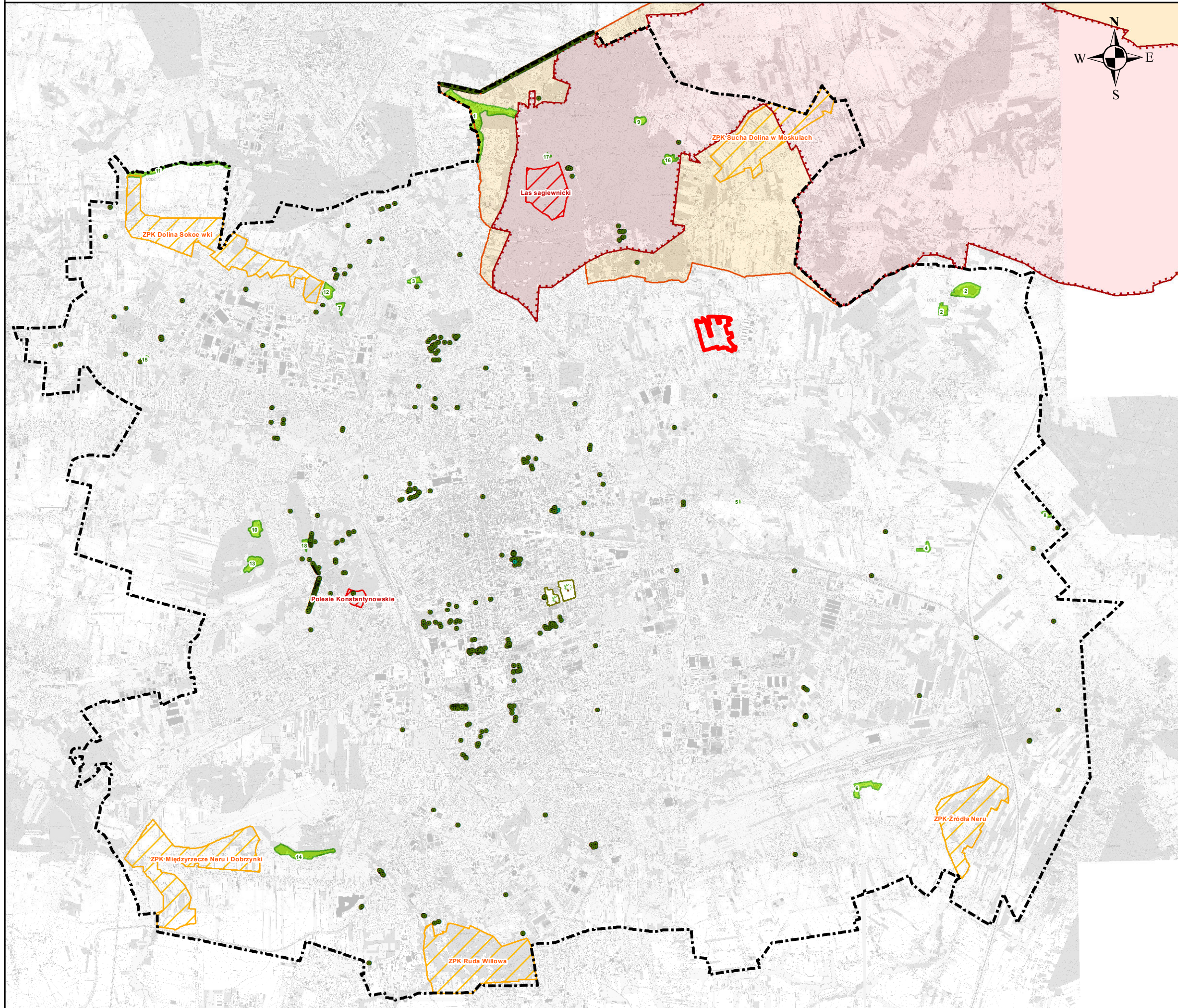





**PROGNOZA ODDZIAŁYWANIA NA ŚRODOWISKO USTALEŃ MIEJSCOWEGO PLANU ZAGOSPODAROWANIA PRZESTRZENNEGO DLA CZĘŚCI OBSZARU MIASTA ŁÓDZI OBEJMUJĄCEJ DOLINĘ RZĘKI ŁÓDZKI, POŁOŻONEJ W REJONIE ULIC: OPOLSKIEJ, ZJAZDOWEJ I BESKIDZKIEJ
 POŁOŻENIE OBSZARU OBJĘTEGO PROJEKTEM MIEJSCOWEGO PLANU ZAGOSPODAROWANIA PRZESTRZENNEGO NA TLE FORM OCHRONY PRZYRODY**



-  GRANICA OBSZARU OBJĘTEGO OPRACOWANIEM
-  GRANICA MIASTA
-  WODY POWIERZCHNIOWE
-  REZERWATY PRZYRODY
"LAS ŁAGIEWNICKI"
"POLESIE KONSTANTYNOWSKIE"
-  PARK KRAJOBRAZOWY WZNIESIEŃ ŁÓDZKICH
-  OTULINA PARKU KRAJOBRAZOWEGO WZNIESIEŃ ŁÓDZKICH
-  ZESPOŁY PRZYRODNICZO-KRAJOBRAZOWE
-  UŻYTKI EKOLOGICZNE:
 1. MIĘDZYRZECZE BZURY I ŁAGIENICZANKI
 2. STAWY W NOWOSOLNEJ
 3. MOKRADLA BRZOZY
 4. STAWY W MILESZKACH
 5. MOKRADLA PRZY POMORSKIEJ
 6. JEZIORKO WISKITNO
 7. MIĘDZYRZECZE SOKOŁÓWKI I BRZOZY
 8. ŁĄKA W WIĄCZYNIU
 9. ŁĄKI NA MODRZEWIU
 10. MAJEROWSKIE BŁOTA
 11. DOLINA DOLNEJ WRĄCEJ
 12. OLSY NA ŻABIENCU
 13. MAJEROWSKIE POLE
 14. OLSY NAD NEREM
 15. ŹRÓDLISKA NA MIKOŁAJEWIE
 16. BAGNO ŁUGI
 17. OPADÓWKA
 18. MIĘDZYRZECZE ŁÓDKI I BAŁUTKI

- POMNIKI PRZYRODY**
-  POMNIKI PRZYRODY OŻYWIONEJ
 -  POMNIKI PRZYRODY NIEOŻYWIONEJ
 -  PARK ŹRÓDLISKA

