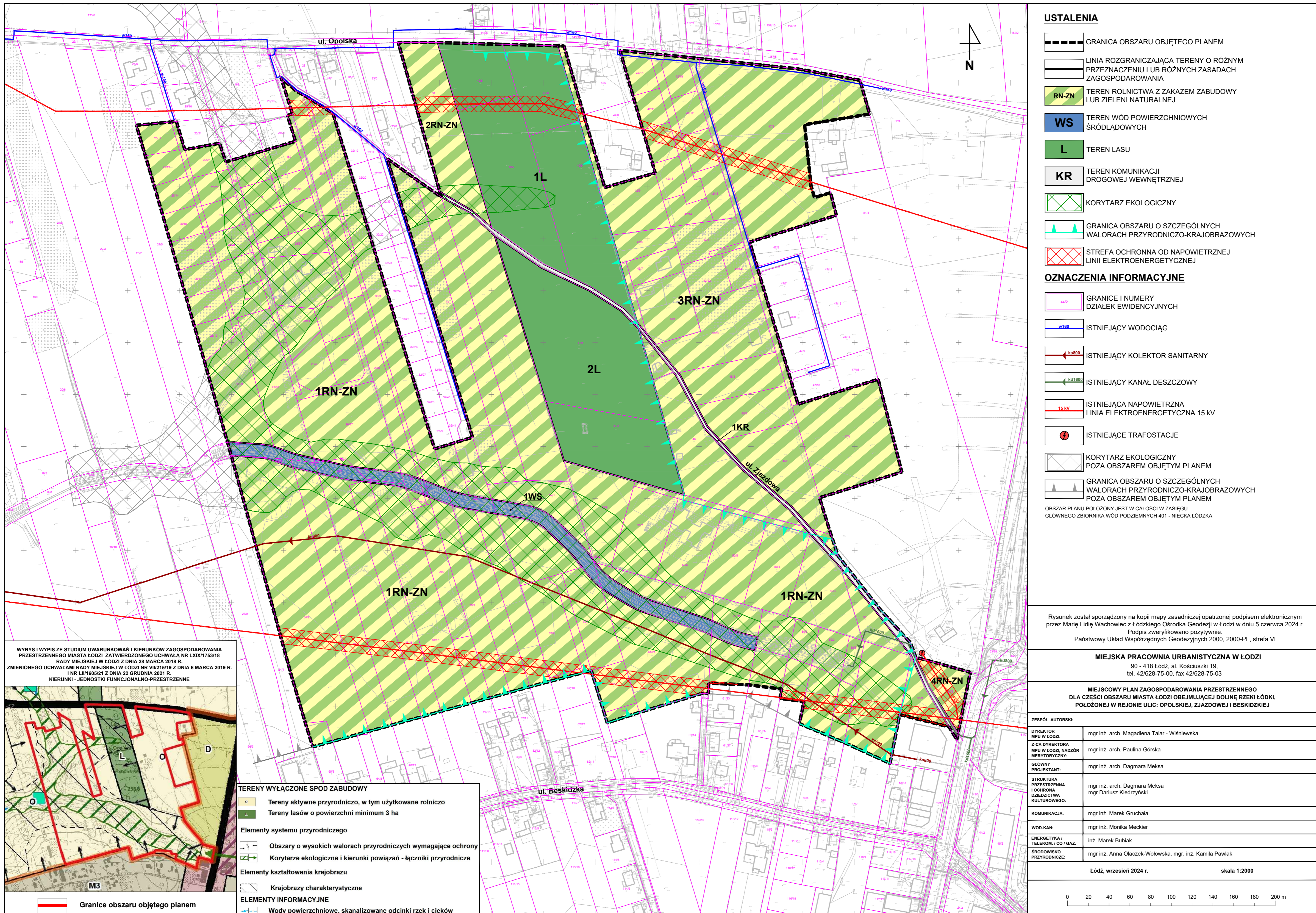


MIEJSCOWY PLAN ZAGOSPODAROWANIA PRZESTRZENNEGO DLA CZĘŚCI OBSZARU MIASTA ŁÓDZI OBEJMUJĄCEJ DOLINĘ RZEKI ŁÓDZKI, POŁOŻONEJ W REJONIE ULIC: OPOLSKIEJ, ZJAZDOWEJ I BESKIDZKIEJ

RYSUNEK PLANU

1:2000



USTALENIA

- GRANICA OBSZARU OBJĘTEGO PLANEM
- LINIA ROZGRANICZAJĄCA TERENY O RÓŻNYM PRZEZNACZENIU LUB RÓŻNYCH ZASADACH ZAGOSPODAROWANIA
- RN-ZN** TEREN ROLNICTWA Z ZAKAZEM ZABUDOWY LUB ZIELENI NATURALNEJ
- WS** TEREN WÓD POWIERZCHNIOWYCH ŚRÓDLĄDOWYCH
- L** TEREN LASU
- KR** TEREN KOMUNIKACJI DROGOWEJ WEWNĘTRZNEJ
- KORYTARZ EKOLOGICZNY
- GRANICA OBSZARU O SZCZEGÓLNYCH WALORACH PRZYRODNICZO-KRAJOBRAZOWYCH
- STREFA OCHRONNA OD NAPONIETRZNEJ LINII ELEKTROENERGETYCZNEJ

OZNACZENIA INFORMACYJNE

- GRANICE I NUMERY DZIAŁEK EWIDENCYJNYCH
 - ISTNIEJĄCY WODOCIĄG
 - ISTNIEJĄCY KOLEKTOR SANITARNY
 - ISTNIEJĄCY KANAŁ DESZCZOWY
 - ISTNIEJĄCA NAPONIETRZNA LINIA ELEKTROENERGETYCZNA 15 kV
 - ISTNIEJĄCE TRAFOSTACJE
 - KORYTARZ EKOLOGICZNY POZA OBSZAREM OBJĘTYM PLANEM
 - GRANICA OBSZARU O SZCZEGÓLNYCH WALORACH PRZYRODNICZO-KRAJOBRAZOWYCH POZA OBSZAREM OBJĘTYM PLANEM
- OBSZAR PLANU POŁOŻONY JEST W CAŁOŚCI W ZASIĘGU GŁÓWNEGO ZBIORNIKA WÓD PODZIEMNYCH 401 - NIECKA ŁÓDZKA

Rysunek został sporządzony na kopii mapy zasadniczej opatrzonej podpisem elektronicznym przez Marię Lidę Wachowicz z Łódzkiego Ośrodka Geodezji w Łodzi w dniu 5 czerwca 2024 r. Podpis zwerfikowano pozytywnie. Państwowy Układ Współrzędnych Geodezyjnych 2000, 2000-PL, strefa VI

MIEJSKA PRACOWNIA URBANISTYCZNA W ŁÓDZI
90 - 418 Łódź, al. Kościuszki 19,
tel. 42/628-75-00, fax 42/628-75-03

**MIEJSCOWY PLAN ZAGOSPODAROWANIA PRZESTRZENNEGO
DLA CZĘŚCI OBSZARU MIASTA ŁÓDZI OBEJMUJĄCEJ DOLINĘ RZEKI ŁÓDZKI,
POŁOŻONEJ W REJONIE ULIC: OPOLSKIEJ, ZJAZDOWEJ I BESKIDZKIEJ**

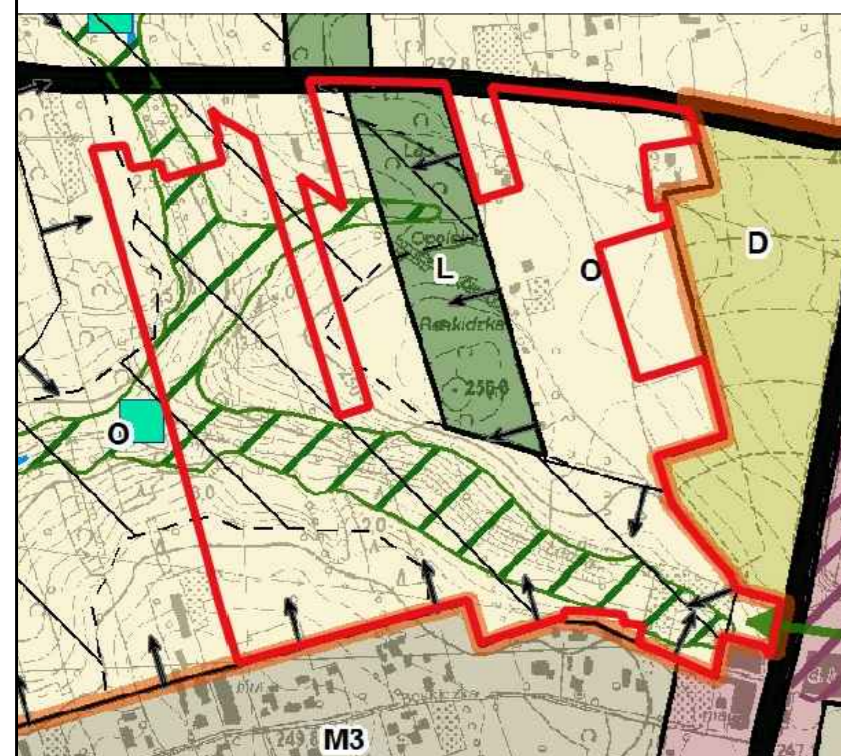
ZESPÓŁ AUTORSKI:

DYREKTOR MPD W ŁÓDZI:	mgr inż. arch. Magdalena Talar - Wiśniewska
Z.C.A. DYREKTORA MPD W ŁÓDZI, NADZOR MERYTORYCZNY:	mgr inż. arch. Paulina Górka
GŁÓWNY PROJEKTANT:	mgr inż. arch. Dagmara Meksa
STRUKTURA PRZESTRZENNA I OCHRONA DZIEDZICTWA KULTUROWEGO:	mgr inż. arch. Dagmara Meksa mgr Dariusz Kiedrzyński
KOMUNIKACJA:	mgr inż. Marek Gruchala
WOD-KAN:	mgr inż. Monika Meckler
ENERGETYKA / TELEKOM / CO / GAZ:	inż. Marek Bubiak
ŚRODOWISKO PRZYRODNICZE:	mgr inż. Anna Olaczek-Wołowska, mgr inż. Kamila Pawlak

Łódź, wrzesień 2024 r. skala 1:2000



WYRYS I WYPIS ZE STUDIUM UWARUNKOWAŃ I KIERUNKÓW ZAGOSPODAROWANIA PRZESTRZENNEGO MIASTA ŁÓDZI ZATWIERDZONEGO UCHWAŁĄ NR LXIX/1753/18 RADY MIEJSKIEJ W ŁÓDZI Z DNIA 29 MARCA 2019 R. ZMIENIONEGO UCHWAŁAMI RADY MIEJSKIEJ W ŁÓDZI NR VIII/215/19 Z DNIA 6 MARCA 2019 R. I NR LIU/1605/21 Z DNIA 22 GRUDNIA 2021 R. KIERUNKI - JEDNOSTKI FUNKCJONALNO-PRZESTRZENNE



- #### TERENY WYLĄCZONE SPÓD ZABUDOWY
- Tereny aktywne przyrodniczo, w tym użytkowane rolniczo
 - Tereny lasów o powierzchni minimum 3 ha
- #### Elementy systemu przyrodniczego
- Obszary o wysokich walorach przyrodniczych wymagające ochrony
 - Korytarze ekologiczne i kierunki powiązań - łączniki przyrodnicze
- #### Elementy kształtowania krajobrazu
- Krajobrazy charakterystyczne
- #### ELEMENTY INFORMACYJNE
- Wody powierzchniowe, skanalizowane odcinki rzek i cieków

Granice obszaru objętego planem