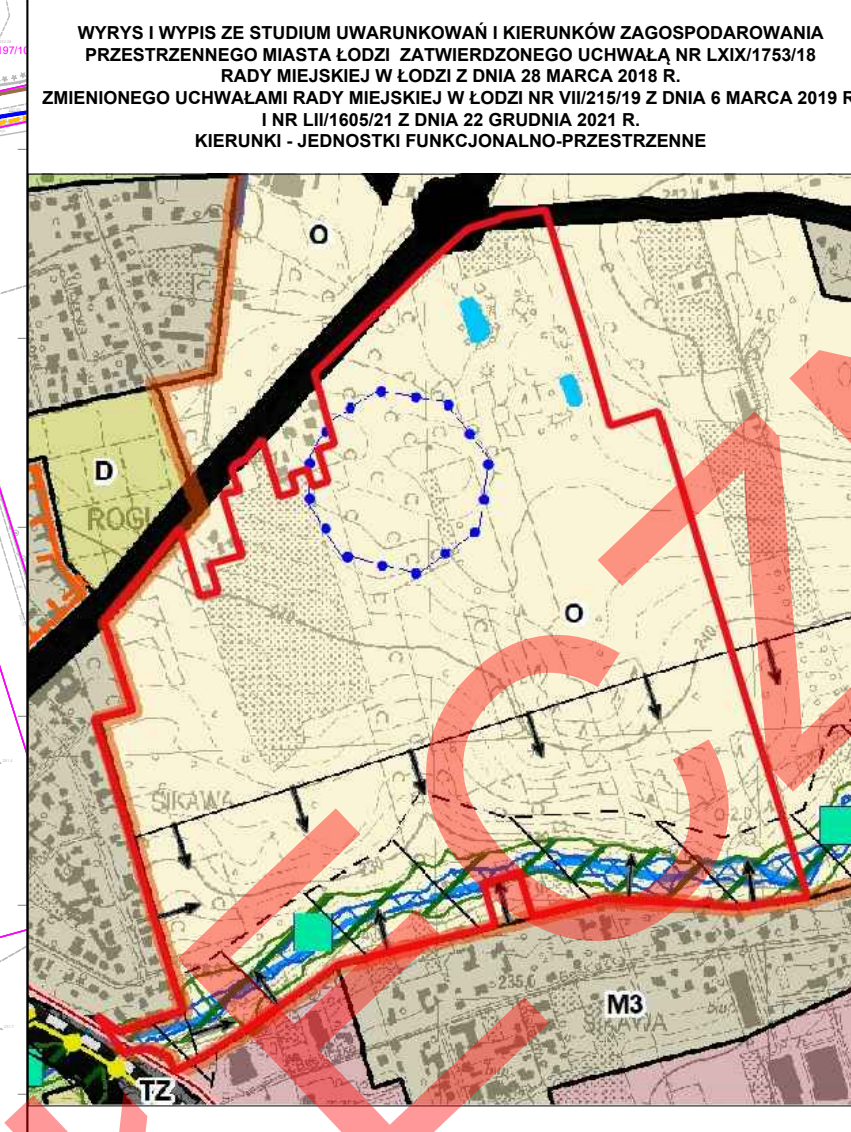
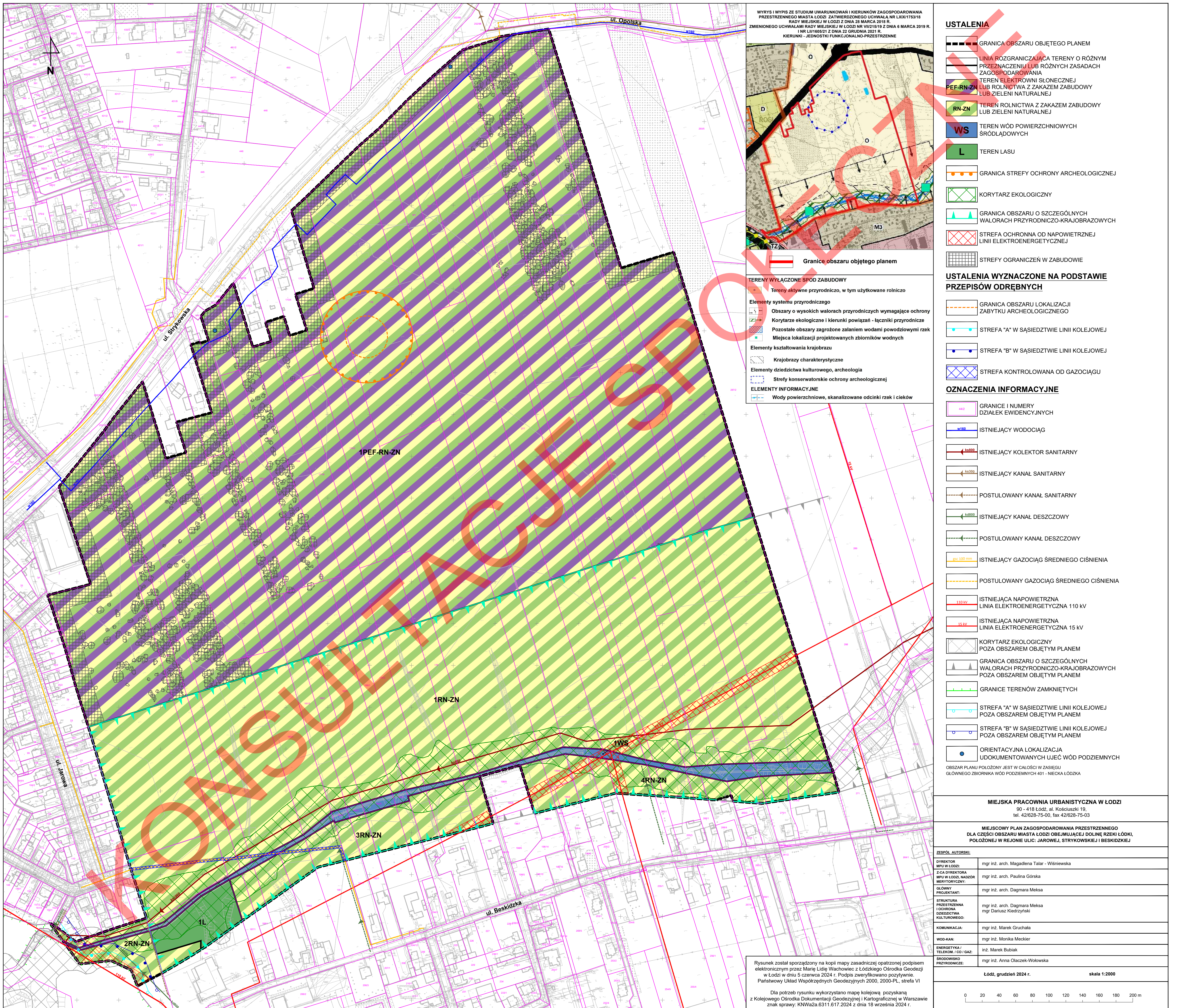


MIEJSCOWY PLAN ZAGOSPODAROWANIA PRZESTRZENNEGO DLA CZĘŚCI OBSZARU MIASTA ŁÓDZI OBEJMUJĄCEJ DOLINĘ RZEKI ŁÓDZKI, POŁOŻONEJ W REJONIE ULIC: JAROWEJ, STRYKOWSKIEJ I BESKIDZKIEJ RYSUNEK PLANU

1:2000



WYRYS I WYPIS ZE STUDIUM UWARUNKOWAŃ I KIERUNKÓW ZAGOSPODAROWANIA PRZESTRZENNEGO MIASTA ŁÓDZI ZATWIERDZONEGO UCHWAŁĄ NR LXIV/1753/18 RADY MIEJSKIEJ W ŁÓDZI Z DNIA 28 MARCA 2018 R. ZMIENIONEGO UCHWAŁAMI RADY MIEJSKIEJ W ŁÓDZI NR VII/219/19 Z DNIA 6 MARCA 2019 R. I NR LH/1662/21 Z DNIA 22 GRUDNIA 2021 R. KIERUNKI - JEDNOSTKI FUNKCJONALNO-PRZESTRZENNE

Granicę obszaru objętego planem

TERENY WYŁĄCZONE SPÓD ZABUDOWY

- Tereny aktywne przyrodnicze, w tym użytkowane rolniczo
- Elementy systemu przyrodniczego
 - Obszary o wysokich walorach przyrodniczych wymagające ochrony
 - Korytarze ekologiczne i kierunki powiązań - łączniki przyrodnicze
 - Pozostałe obszary zagrożone zalaniem wodami powodziowymi rzek
 - Miejsca lokalizacji projektowanych zbiorników wodnych
- Elementy kształtowania krajobrazu
 - Krajobrazy charakterystyczne
- Elementy dziedzictwa kulturowego, archeologia
 - Strefy konserwatorskie ochrony archeologicznej
- ELEMENTY INFORMACYJNE
 - Wody powierzchniowe, skanalizowane odcinki rzek i cieków

USTALENIA	
	GRANICA OBSZARU OBJĘTEGO PLANEM
	LINIA ROZGRANICZAJĄCA TERENY O RÓŻNYM PRZEZNACZENIU LUB RÓŻNYCH ZASADACH ZAGOSPODAROWANIA
	TEREN ELEKTROWNI SŁONECZNEJ LUB ROLNICTWA Z ZAKAZEM ZABUDOWY LUB ZIELENI NATURALNEJ
	TEREN ROLNICTWA Z ZAKAZEM ZABUDOWY LUB ZIELENI NATURALNEJ
	TEREN WÓD POWIERZCHNIOWYCH ŚRÓDLĄDOWYCH
	TEREN LASU
	GRANICA STREFY OCHRONY ARCHEOLOGICZNEJ
	KORYTARZ EKOLOGICZNY
	GRANICA OBSZARU O SZCZEGÓLNYCH WALORACH PRZYRODNICZO-KRAJOBRAZOWYCH
	STREFA OCHRONNA OD NAPONIETRZNEJ LINII ELEKTROENERGETYCZNEJ
	STREFY OGRANICZEN W ZABUDOWIE
USTALENIA WYZNACZONE NA PODSTAWIE PRZEPISÓW ODREBNYCH	
	GRANICA OBSZARU LOKALIZACJI ZABYTKU ARCHEOLOGICZNEGO
	STREFA "A" W SĄSIEDZTWIE LINII KOLEJOWEJ
	STREFA "B" W SĄSIEDZTWIE LINII KOLEJOWEJ
	STREFA KONTROLOWANA OD GAZOCIĄGU
OZNACZENIA INFORMACYJNE	
	GRANICE I NUMERY DZIAŁEK EWIDENCYJNYCH
	ISTNIEJĄCY WODOCIĄG
	ISTNIEJĄCY KOLEKTOR SANITARNY
	ISTNIEJĄCY KANAL SANITARNY
	POSTULOWANY KANAL SANITARNY
	ISTNIEJĄCY KANAL DESZCZOWY
	POSTULOWANY KANAL DESZCZOWY
	ISTNIEJĄCY GAZOCIĄG ŚREDNIEGO CIŚNIENIA
	POSTULOWANY GAZOCIĄG ŚREDNIEGO CIŚNIENIA
	ISTNIEJĄCA NAPONIETRZNA LINIA ELEKTROENERGETYCZNA 110 kV
	ISTNIEJĄCA NAPONIETRZNA LINIA ELEKTROENERGETYCZNA 15 kV
	KORYTARZ EKOLOGICZNY POZA OBSZAREM OBJĘTYM PLANEM
	GRANICA OBSZARU O SZCZEGÓLNYCH WALORACH PRZYRODNICZO-KRAJOBRAZOWYCH POZA OBSZAREM OBJĘTYM PLANEM
	GRANICE TERENÓW ZAMKNIĘTYCH
	STREFA "A" W SĄSIEDZTWIE LINII KOLEJOWEJ POZA OBSZAREM OBJĘTYM PLANEM
	STREFA "B" W SĄSIEDZTWIE LINII KOLEJOWEJ POZA OBSZAREM OBJĘTYM PLANEM
	ORIENTACYJNA LOKALIZACJA UDOKUMENTOWANYCH UJEĆ WÓD PODZIEMNYCH

OBSZAR PLANU POŁOŻONY JEST W CAŁOŚCI W ZASIĘGU GŁÓWNEGO ZBIORNIKA WÓD PODZIEMNYCH 401 - NIECKA ŁÓDZKA

MIEJSKA PRACOWNIA URBANISTYCZNA W ŁÓDZI
90 - 418 Łódź, al. Kościuszki 19,
tel. 42/628-75-00, fax 42/628-75-03

MIEJSCOWY PLAN ZAGOSPODAROWANIA PRZESTRZENNEGO DLA CZĘŚCI OBSZARU MIASTA ŁÓDZI OBEJMUJĄCEJ DOLINĘ RZEKI ŁÓDZKI, POŁOŻONEJ W REJONIE ULIC: JAROWEJ, STRYKOWSKIEJ I BESKIDZKIEJ

ZESPÓŁ AUTORÓW:	
DYREKTOR MPU W ŁÓDZI:	mgr inż. arch. Magdalena Talar - Wiśniewska
Z-CIA DYREKTORA MPU W ŁÓDZI, NADZÓR MERYTORYCZNY:	mgr inż. arch. Paulina Górka
GŁÓWNY PROJEKTANT:	mgr inż. arch. Dagmara Meksa
STRUKTURA PRZESTRZENNA I OCHRONA DZIEDZICTWA KULTUROWEGO:	mgr inż. arch. Dagmara Meksa mgr Dariusz Kleczyński
KOMUNIKACJA:	mgr inż. Marek Gruchala
WOD-KAN:	mgr inż. Monika Meckler
ENERGETYKA I TELEKOM. / CO / GAZ:	inż. Marek Bubiak
ŚRODOWISKO PRZYRODNICZE:	mgr inż. Anna Olszok-Wołowska

Łódź, grudzień 2024 r. skala 1:2000

0 20 40 60 80 100 120 140 160 180 200 m

Rysunek został sporządzony na kopii mapy zasadniczej opatrzonej podpisem elektronicznym przez Marię Lidę Waschovic z Łódzkiego Ośrodka Geodezji w Łodzi w dniu 5 czerwca 2024 r. Podpis zweryfikowano pozytywnie. Państwowy Układ Współrzędnych Geodezyjnych 2000, 2000-PL, strefa VI

Dla potrzeb rysunku wykorzystano mapę kolejową pozyskaną z Kolejowego Ośrodka Dokumentacji Geodezyjnej i Kartograficznej w Warszawie znak sprawy: KNWa2a.6311.617.2024 z dnia 18 września 2024 r.