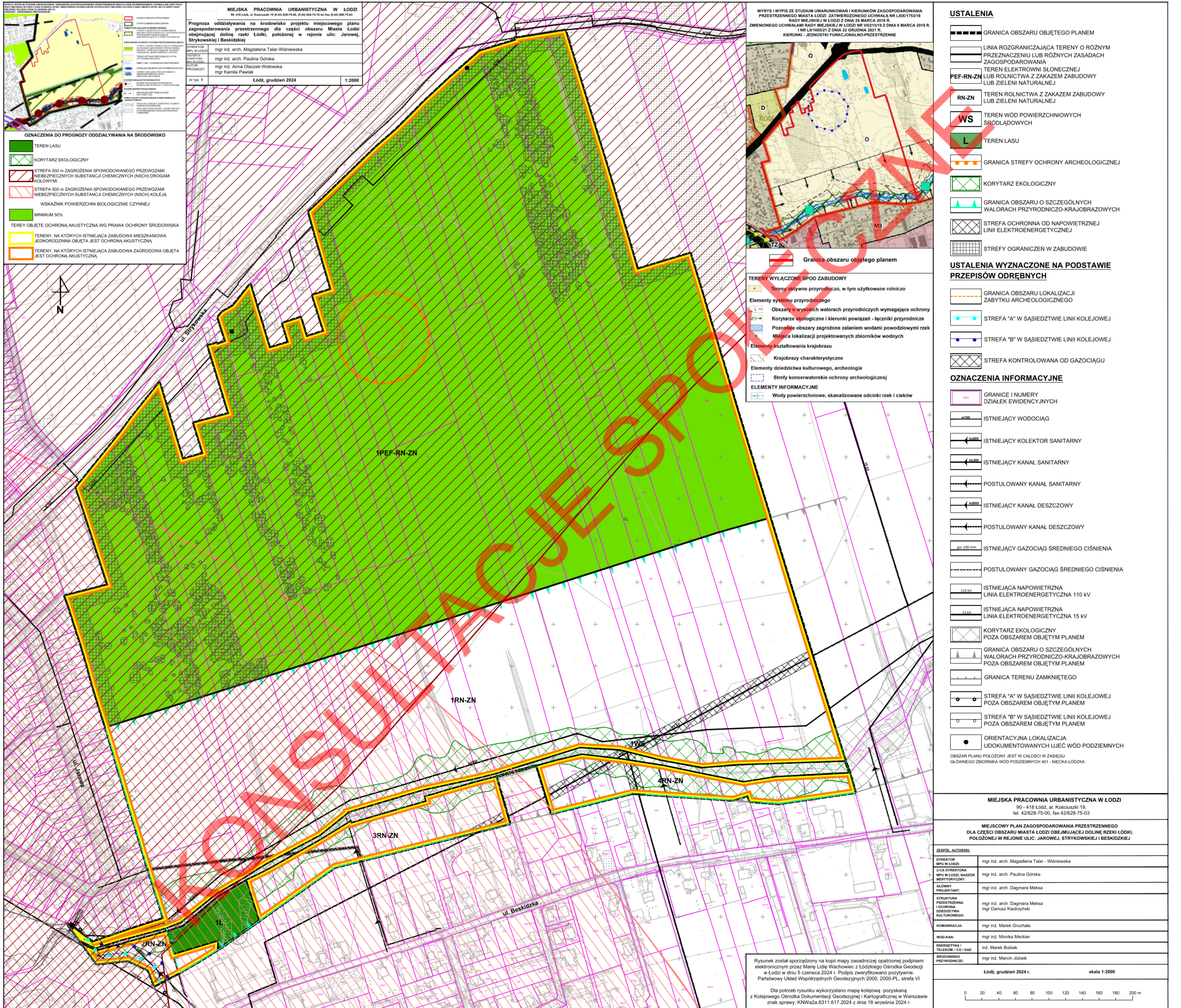


MIEJSCOWY PLAN ZAGOSPODAROWANIA PRZESTRZENNEGO DLA CZĘŚCI OBSZARU MIASTA ŁODZI OBEJMUJĄCEJ DOLINĘ RZEKI ŁÓDKI, POŁOŻONEJ W REJONIE ULIC: JAROWEJ, STRYKOWSKIEJ I BESKIDZKIEJ

PROGNOZA ODDZIAŁYWANIA NA ŚRODOWISKO

1:2000



OZNACZENIA DO PROGNOZY ODDZIAŁYWANIA NA ŚRODOWISKO

- TEREN LASU
- KORYTARZ EKOLOGICZNY
- STREFA 500 m ZAGROŻENIA SPOWODOWANEGO PRZEWOZAMI NIEBEZPIECZNYCH SUBSTANCJI CHEMICZNYCH (NSCH) DROGAMI KOŁOWYMI
- STREFA 500 m ZAGROŻENIA SPOWODOWANEGO PRZEWOZAMI NIEBEZPIECZNYCH SUBSTANCJI CHEMICZNYCH (NSCH) KOLEJĄ
- WSKAŹNIK POWIERZCHNI BIOLOGICZNIE CZYNNEJ
- MINIMUM 50%
- TERENY OBJĘTE OCHRONĄ AKUSTYCZNĄ WG PRAWA OCHRONY ŚRODOWISKA
- TERENY, NA KTÓRYCH ISTNIEJĄCA ZABUDOWA MIESZKANIOWA JEDNORODZINNA OBJĘTA JEST OCHRONĄ AKUSTYCZNĄ
- TERENY, NA KTÓRYCH ISTNIEJĄCA ZABUDOWA ZAGRODOWA OBJĘTA JEST OCHRONĄ AKUSTYCZNĄ

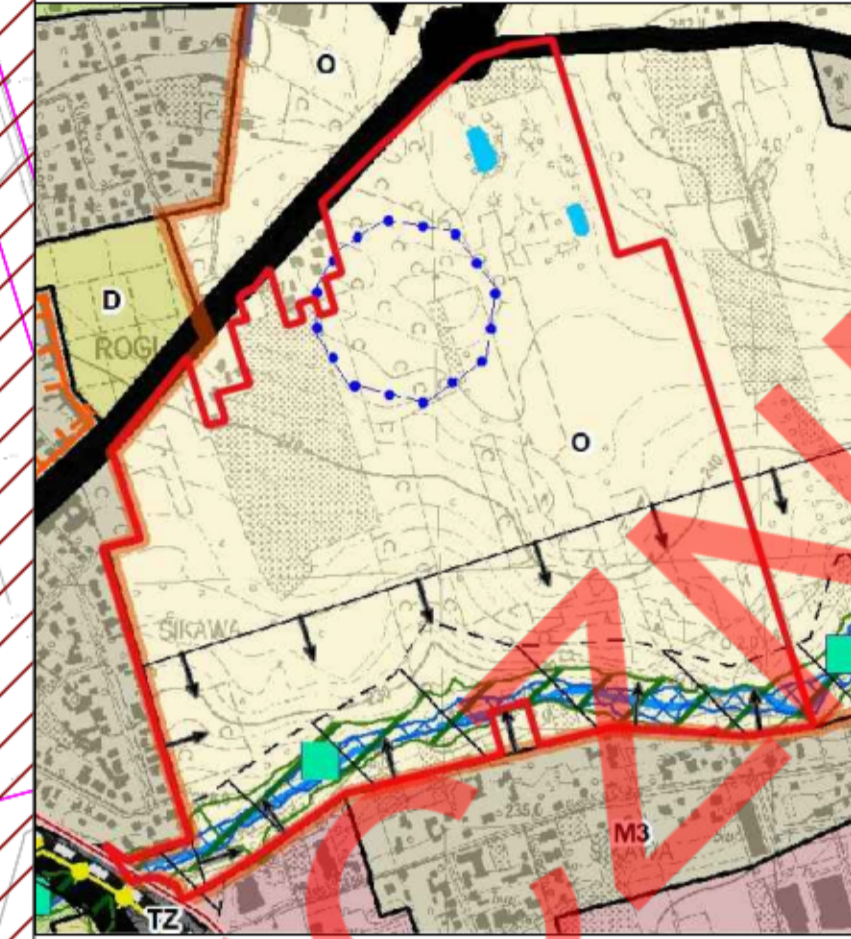
MIEJSKA PRACOWNIA URBANISTYCZNA W ŁODZI
90-418 Łódź, ul. Kościuszki 19, tel. 42-628-75-00, fax 42-628-75-03

Prognoza oddziaływania na środowisko projektu miejscowego planu zagospodarowania przestrzennego dla części obszaru Miasta Łodzi obejmującej dolinę rzeki Łódki, położonej w rejonie ulic: Jarowej, Strykowskiej i Beskidzkiej

mgr inż. arch. Magdalena Talar-Wisniewska
mgr inż. arch. Paulina Górka
mgr inż. Anna Olczek-Wołowska
mgr Kamil Pawlak

nr rys 1 Łódź, grudzień 2024 1:2000

WYRYS I WYPIS ZE STUDIUM UWARUNKOWAŃ I KIERUNKÓW ZAGOSPODAROWANIA PRZESTRZENNEGO MIASTA ŁODZI ZATWIERDZONEGO UCHWAŁĄ NR LXIX/1753/18 RADY MIEJSKIEJ W ŁODZI Z DNIA 29 MARCA 2018 R. ZMIENIONEGO UCHWAŁAMI RADY MIEJSKIEJ W ŁODZI NR VII/215/19 Z DNIA 6 MARCA 2019 R. I NR LI/160/21 Z DNIA 22 GRUDNIA 2021 R. KIERUNKI - JEDNOSTKI FUNKCJONALNO-PRZESTRZENNE



Granicz obszaru objętego planem

TERENY WYŁĄCZONE SPOD ZABUDOWY

- Tereny aktywne przyrodniczo, w tym użytkowane rolniczo
- Elementy systemu przyrodniczego
 - Obszary o wysokich walorach przyrodniczych wymagające ochrony
 - Korytarze ekologiczne i kierunki powiązań - łączniki przyrodnicze
 - Pozostałe obszary zagrożone zalaniem wodami powodziowymi rzek
 - Miejsca lokalizacji projektowanych zbiorników wodnych
- Elementy kształtowania krajobrazu
 - Krajobrazy charakterystyczne
 - Elementy dziedzictwa kulturowego, archeologia
 - Strefy konserwatorskie ochrony archeologicznej
- ELEMENTY INFORMACYJNE
 - Wody powierzchniowe, skanalizowane odcinki rzek i cieków

USTALENIA

- GRANICA OBSZARU OBJĘTEGO PLANEM
- LINIA ROZGRANICZAJĄCA TERENY O RÓŻNYM PRZECZĄCZENIU LUB RÓŻNYCH ZASADACH ZAGOSPODAROWANIA
- PEF-RN-ZN TEREN ELEKTROWNI SŁONECZNEJ LUB ROLNICTWA Z ZAKAZEM ZABUDOWY LUB ZIELI NI NATURALNEJ
- RN-ZN TEREN ROLNICTWA Z ZAKAZEM ZABUDOWY LUB ZIELI NI NATURALNEJ
- WS TEREN WÓD POWIERZCHNIOWYCH ŚRÓDLĄDOWYCH
- L TEREN LASU
- GRANICA STREFY OCHRONY ARCHEOLOGICZNEJ
- KORYTARZ EKOLOGICZNY
- GRANICA OBSZARU O SZCZEGÓLNYCH WALORACH PRZYRODNICZO-KRAJOBRAZOWYCH
- STREFA OCHRONNA OD NĄPIETRZNEJ LINII ELEKTROENERGETYCZNEJ
- STREFY OGRANICZEN W ZABUDOWIE

USTALENIA WYZNACZONE NA PODSTAWIE PRZEPISÓW ODRĘBNYCH

- GRANICA OBSZARU LOKALIZACJI ZABYTKU ARCHEOLOGICZNEGO
- STREFA "A" W SĄSIEDZTWIE LINII KOLEJOWEJ
- STREFA "B" W SĄSIEDZTWIE LINII KOLEJOWEJ
- STREFA KONTROLOWANA OD GAZOCIĄGU

OZNACZENIA INFORMACYJNE

- GRANICE I NUMERY DZIAŁEK EWIDENCYJNYCH
- ISTNIEJĄCY WODOCIĄG
- ISTNIEJĄCY KOLEKTOR SANITARNY
- ISTNIEJĄCY KANAŁ SANITARNY
- POSTULOWANY KANAŁ SANITARNY
- ISTNIEJĄCY KANAŁ DESZCZOWY
- POSTULOWANY KANAŁ DESZCZOWY
- ISTNIEJĄCY GAZOCIĄG ŚREDNIEGO CIŚNIENIA
- POSTULOWANY GAZOCIĄG ŚREDNIEGO CIŚNIENIA
- ISTNIEJĄCA NĄPIETRZNA LINIA ELEKTROENERGETYCZNA 110 kV
- ISTNIEJĄCA NĄPIETRZNA LINIA ELEKTROENERGETYCZNA 15 kV
- KORYTARZ EKOLOGICZNY POZA OBSZAREM OBJĘTYM PLANEM
- GRANICA OBSZARU O SZCZEGÓLNYCH WALORACH PRZYRODNICZO-KRAJOBRAZOWYCH POZA OBSZAREM OBJĘTYM PLANEM
- GRANICA TERENU ZAMKNIĘTEGO
- STREFA "A" W SĄSIEDZTWIE LINII KOLEJOWEJ POZA OBSZAREM OBJĘTYM PLANEM
- STREFA "B" W SĄSIEDZTWIE LINII KOLEJOWEJ POZA OBSZAREM OBJĘTYM PLANEM
- ORIENTACYJNA LOKALIZACJA UDOKUMENTOWANYCH UJEĆ WÓD PODZIEMNYCH

OBZAR PLANU POŁOŻONY JEST W CAŁOŚCI W ZASIĘGU GŁÓWNEGO ZBIORNIKA WÓD PODZIEMNYCH 401 - NIECKA ŁÓDZKA

MIEJSKA PRACOWNIA URBANISTYCZNA W ŁODZI
90-418 Łódź, ul. Kościuszki 19, tel. 42-628-75-00, fax 42-628-75-03

MIEJSCOWY PLAN ZAGOSPODAROWANIA PRZESTRZENNEGO DLA CZĘŚCI OBSZARU MIASTA ŁODZI OBEJMUJĄCEJ DOLINĘ RZEKI ŁÓDKI, POŁOŻONEJ W REJONIE ULIC: JAROWEJ, STRYKOWSKIEJ I BESKIDZKIEJ

ZESPÓŁ AUTORÓW:

DYREKTOR MPU W ŁODZI:	mgr inż. arch. Magdalena Talar - Wisniewska
Z-CIA DYREKTORA MPU W ŁODZI NAZDZ MERYTORYCZNY:	mgr inż. arch. Paulina Górka
GŁÓWNY PROJEKTANT:	mgr inż. arch. Dagmara Meksa
STRUKTURA PRZESTRZENNA I OCHRONA DZIEDZICTWA KULTUROWEGO:	mgr inż. arch. Dagmara Meksa mgr Dariusz Kiedrzyński
KOMUNIKACJA:	mgr inż. Marek Gruchala
WOD-KAN:	mgr inż. Monika Meckler
ENERGETYKA / TELEKOM. / CO / GAZ:	inż. Marek Bubik
ŚRODOWISKO PRZYRODNICZE:	mgr inż. Marcin Józwiak

Łódź, grudzień 2024 r. skala 1:2000

0 20 40 60 80 100 120 140 160 180 200 m

Rysunek został sporządzony na kopii mapy zasadniczej opatrzonej podpisem elektronicznym przez Marię Lidę Wachowicz z Łódzkiego Ośrodka Geodezji w Łodzi w dniu 5 czerwca 2024 r. Podpis zweryfikowano pozytywnie. Państwowy Układ Współrzędnych Geodezyjnych 2000, 2000-PL, strefa VI

Dla potrzeb rysunku wykorzystano mapę kolejową pozyskaną z Kolejowego Ośrodka Dokumentacji Geodezyjnej i Kartograficznej w Warszawie znak sprawy: KNW62a.6311.617.2024 z dnia 18 września 2024 r.