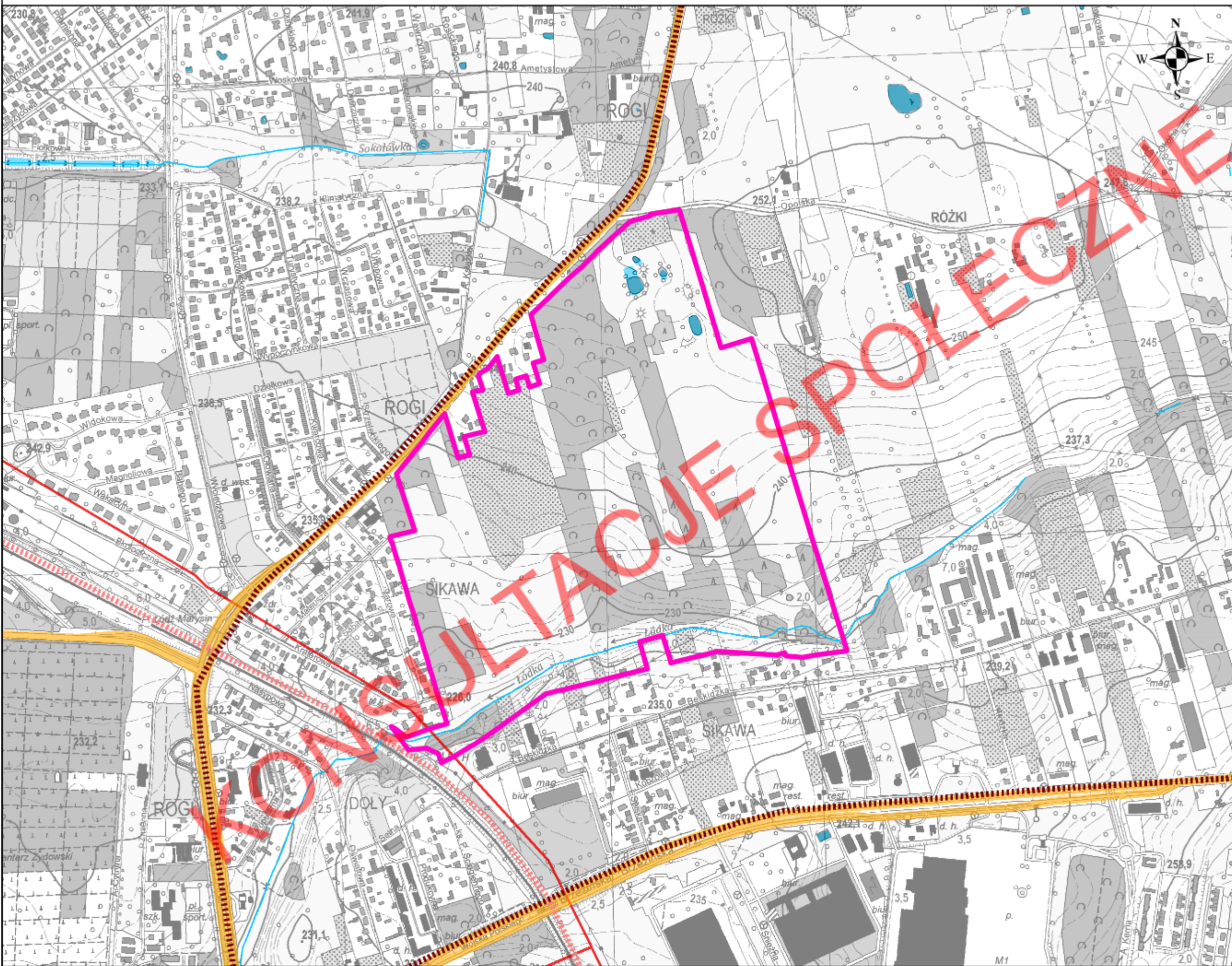








**PROGNOZA ODDZIAŁYWANIA NA ŚRODOWISKO USTALEŃ MIEJSCOWEGO PLANU ZAGOSPODAROWANIA PRZESTRZENNEGO DLA CZĘŚCI OBSZARU MIASTA ŁÓDZI OBEJMUJĄCEJ DOLINĘ RZĘKI ŁÓDKI, POŁOŻONEJ W REJONIE ULIC: JAROWEJ, STRYKOWSKIEJ I BESKIDZKIEJ
ZAGROŻENIA ŚRODOWISKA**



-  GRANICA OBSZARU OBJĘTEGO OPRACOWANIEM
-  WODY POWIERZCHNIOWE
- GŁÓWNE ISTNIEJĄCE I POTENCJALNE ŹRÓDŁA ZANIECZYSZCZEŃ**
-  DROGI KRAJOWE I WOJEWÓDZKIE PROWADZĄCE RUCH TRANZYTOWY W MIEŚCIE - ŹRÓDŁA UCIĄŻLIWOŚCI AKUSTYCZNEJ I EMISJI ZANIECZYSZCZEŃ
-  SZLAK PRZEWOZU NIEBEZPIECZNYCH SUBSTANCJI DROGAMI KOŁOWYMI
-  SZLAK PRZEWOZU NIEBEZPIECZNYCH SUBSTANCJI KOLEJĄ
- ŹRÓDŁA PROMIENIOWANIA ELEKTROMAGNETYCZNEGO**
-  NAPÓWIETRZNE LINIE ENERGETYCZNE WYSOKIEGO NAPIĘCIA

