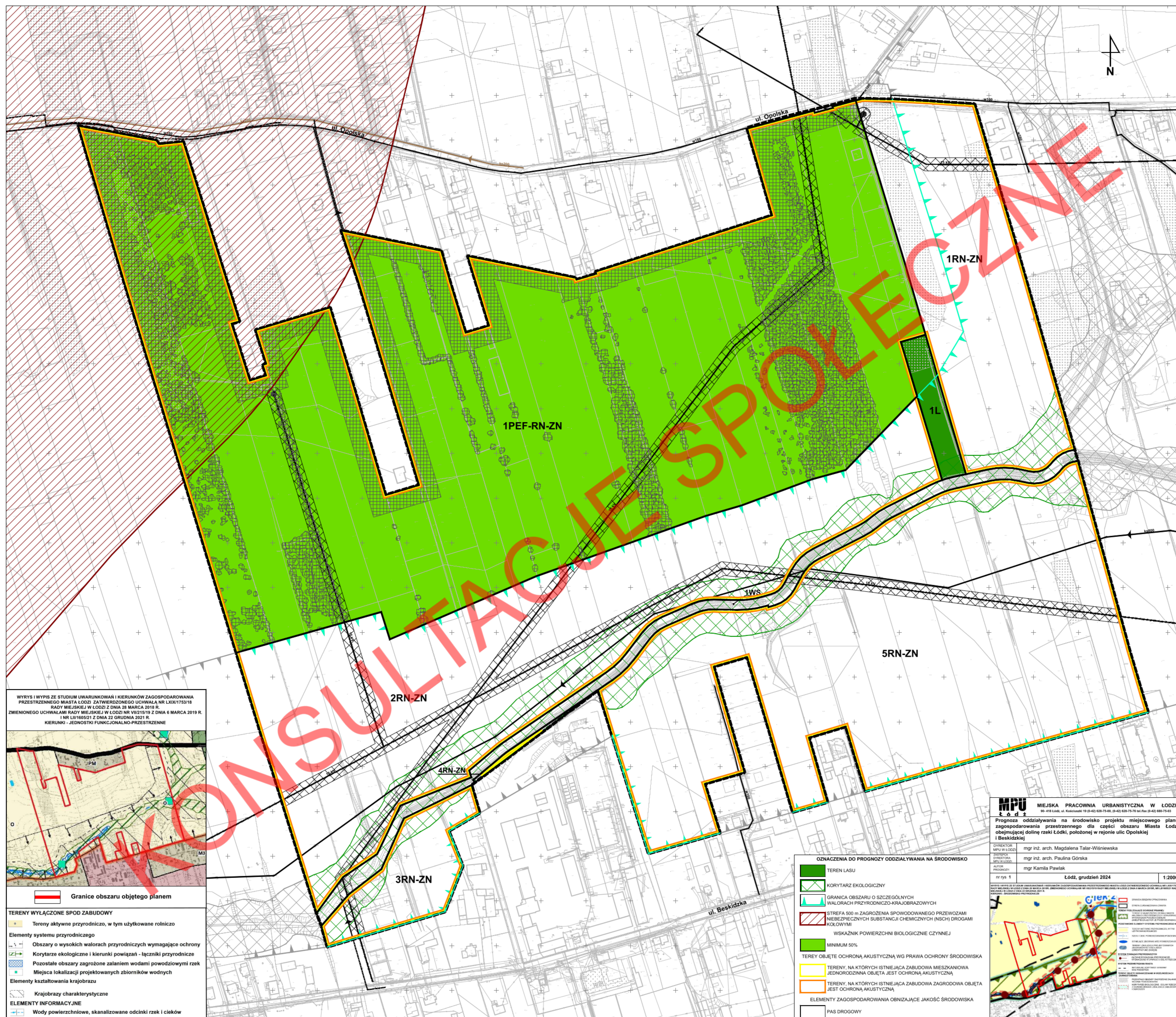


# MIEJSCOWY PLAN ZAGOSPODAROWANIA PRZESTRZENNEGO DLA CZĘŚCI OBSZARU MIASTA ŁÓDZI OBEJMUJĄCEJ DOLINĘ RZEKI ŁÓDZKI, POŁOŻONEJ W REJONIE ULIC OPOLSKIEJ I BESKIDZKIEJ

## PROGNOZA ODDZIAŁYWANIA NA ŚRODOWISKO

1:2000



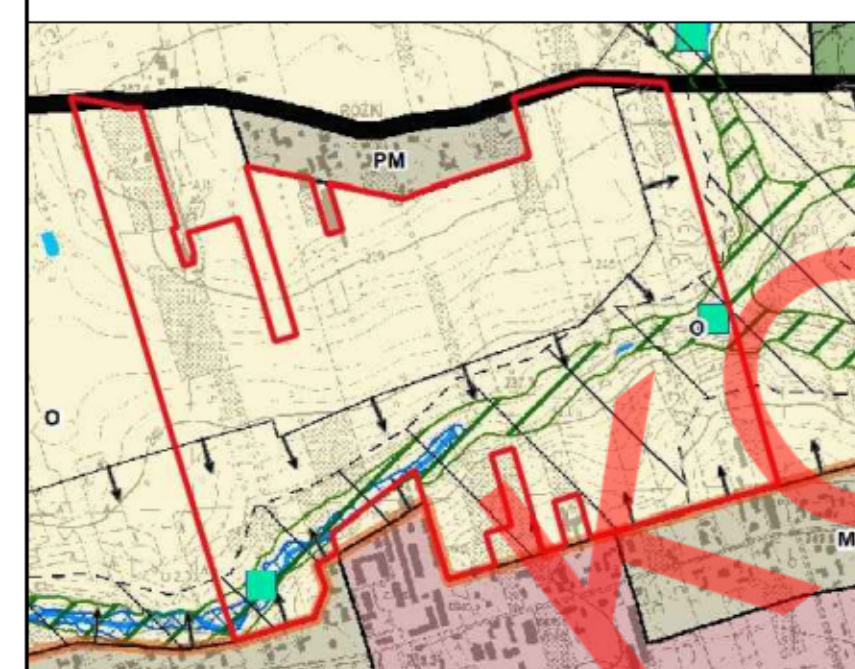
### USTALENIA OBOWIĄZUJĄCE

- GRANICA OBSZARU OBJĘTEGO PLANEM
- LINIA ROZGRANICZAJĄCA TERENY O RÓŻNYM PRZEZNACZENIU LUB RÓŻNYCH ZASADACH ZAGOSPODAROWANIA
- TEREN ELEKTROWNI SŁONECZNEJ LUB ROLNICTWA Z ZAKAZEM ZABUDOWY LUB ZIEMI NATURALNEJ
- PEF-RN-ZN TEREN ROLNICTWA Z ZAKAZEM ZABUDOWY LUB ZIEMI NATURALNEJ
- RN-ZN TEREN ROLNICTWA Z ZAKAZEM ZABUDOWY LUB ZIEMI NATURALNEJ
- WS TEREN WÓD POWIERZCHNIOWYCH ŚRÓDLĄDOWYCH
- L TEREN LASU
- KORYTARZ EKOLOGICZNY
- GRANICA OBSZARU O SZCZEGÓLNYCH WALORACH PRZYRODNICZO-KRAJOBRAZOWYCH
- STREFA OCHRONNA OD NAPÓWIERTRZNEJ LINII ELEKTROENERGETYCZNEJ
- STREFY OGRANICZEŃ W ZABUDOWIE

### OZNACZENIA INFORMACYJNE

- GRANICE I NUMERY DZIAŁEK EWIDENCYJNYCH
  - ISTNIEJĄCY WODOCIĄG
  - POSTULOWANY WODOCIĄG
  - ISTNIEJĄCY KOLEKTOR SANITARNY
  - ISTNIEJĄCY KANAŁ SANITARNY
  - POSTULOWANY KANAŁ SANITARNY
  - POSTULOWANY KANAŁ DESZCZOWY
  - ISTNIEJĄCA NAPÓWIERTRZNA LINIA ELEKTROENERGETYCZNA 15 kV
  - ISTNIEJĄCE TRAFOSTACJE
  - POSTULOWANY GAZOCIĄG ŚRĘDNIego CIŚNIENIA
  - KORYTARZ EKOLOGICZNY POZA OBSZAREM OBJĘTYM PLANEM
  - GRANICA OBSZARU O SZCZEGÓLNYCH WALORACH PRZYRODNICZO-KRAJOBRAZOWYCH POZA OBSZAREM OBJĘTYM PLANEM
- OBSZAR PLANU POŁOŻONY JEST W CAŁOŚCI W ZASZEGU GŁÓWNEJ ZBIORNIKI WÓD PODZIEMNYCH 401 - NIECKA ŁÓDZKA

WYKRS I WYPIS ZE STUDIUM UWARUNKOWAŃ I KIERUNKÓW ZAGOSPODAROWANIA PRZESTRZENNEGO MIASTA ŁÓDZI ZATWIERDZONEGO UCHWAŁĄ NR LXIX/1753/18 RADY MIEJSKIEJ W ŁÓDZI Z DNIA 28 MARCA 2018 R. ZMIENIONEGO UCHWAŁAMI RADY MIEJSKIEJ W ŁÓDZI NR VIII/1519 Z DNIA 6 MARCA 2019 R. I NR LI/1605/21 Z DNIA 22 GRUDNIA 2021 R. KIERUNKI - JEDNOSTKI FUNKCJONALNO-PRZESTRZENNE



- Granice obszaru objętego planem
- TERENY WYŁĄCZONE SPÓD ZABUDOWY**
- Tereny aktywne przyrodniczo, w tym użytkowane rolniczo
- Elementy systemu przyrodniczego**
- Obszary o wysokich walorach przyrodniczych wymagające ochrony
- Korytarze ekologiczne i kierunki powiązań - łączniki przyrodnicze
- Pozostałe obszary zagrożone zalaniem wodami powodziowymi rzek
- Miejsca lokalizacji projektowanych zbiorników wodnych
- Elementy kształtowania krajobrazu**
- Krajobrazy charakterystyczne
- ELEMENTY INFORMACYJNE**
- Wody powierzchniowe, skanalizowane odcinki rzek i cieków

- ### OZNACZENIA DO PROGNOZY ODDZIAŁYWANIA NA ŚRODOWISKO
- TEREN LASU
  - KORYTARZ EKOLOGICZNY
  - GRANICA OBSZARU O SZCZEGÓLNYCH WALORACH PRZYRODNICZO-KRAJOBRAZOWYCH
  - STREFA 500 m ZAGROŻENIA SPOWODOWANEGO PRZEWOZAMI NIEBEZPIECZNYCH SUBSTANCJI CHEMICZNYCH (NSCH) DROGAMI KOŁOWYMI
  - WSKAŹNIK POWIERZCHNI BIOLOGICZNEJ CZYNNEJ
  - MINIMUM 50%
  - TERENY, NA KTÓRYCH ISTNIEJĄCA ZABUDOWA MIESZKANOWA JEDNORODZINNA OBJĘTA JEST OCHRONĄ AKUSTYCZNĄ
  - TERENY, NA KTÓRYCH ISTNIEJĄCA ZABUDOWA ZAGRODOWA OBJĘTA JEST OCHRONĄ AKUSTYCZNĄ
  - ELEMENTY ZAGOSPODAROWANIA OBNIŻAJĄCE JAKOŚĆ ŚRODOWISKA
  - PAS DROGOWY

**MPU ŁÓDŹ** MIEJSKA PRACOWNIA URBANISTYCZNA W ŁÓDZI  
90-418 Łódź, ul. Kościuszki 19, tel. 42/628-75-00, fax 42/628-75-03

Prognoza oddziaływania na środowisko projektu miejscowego planu zagospodarowania przestrzennego dla części obszaru Miasta Łódź obejmującej dolinę rzeki Łódzki, położonej w rejonie ulic Opolskiej i Beskidzkiej

nr rys. 1 Łódź, grudzień 2024 1:2000

dyrektor MPU w Łodzi:	mgr inż. arch. Magdalena Talar-Wisniewska
zastępca dyrektora MPU w Łodzi:	mgr inż. arch. Paulina Górka
autor projektu:	mgr Kamila Pawlak

STRUKTURA PRZESTRZENNA I OCHRONA DZIEDZICTWA KULTUROWEGO

dyrektor MPU w Łodzi:	mgr inż. arch. Magdalena Talar - Wisniewska
ZCA DZIEDZICTWA KULTUROWEGO:	mgr inż. arch. Paulina Górka
GŁÓWNY PROJEKTANT:	mgr inż. arch. Dagmara Mekska
STRUKTURA PRZESTRZENNA I OCHRONA DZIEDZICTWA KULTUROWEGO:	mgr inż. arch. Dagmara Mekska mgr Dariusz Kiedrzyński
KOMUNIKACJA:	mgr inż. Marek Gruchala
WOD-KAN:	mgr inż. Monika Meckler
ENERGETYKA / TELEKOM. / CO / GAZ:	inż. Marek Bużak
ŚRODOWISKO PRZYRODNICZE:	mgr inż. Anna Olszak-Wolska, mgr inż. Kamila Pawlak

Łódź, grudzień 2024 r. skala 1:2000

Rysunek został sporządzony na kopii mapy zasadniczej opatrzonej podpisem elektronicznym przez Marię Lidę Wachowicz z Łódzkiego Ośrodka Geodezji w Łodzi w dniu 5 czerwca 2024 r. Podpis zweryfikowano pozytywnie.  
Państwowy Układ Współrzędnych Geodezyjnych 2000, 2000-PL, strefa VI

**MIEJSKA PRACOWNIA URBANISTYCZNA W ŁÓDZI**  
90 - 418 Łódź, al. Kościuszki 19,  
tel. 42/628-75-00, fax 42/628-75-03

**MIEJSCOWY PLAN ZAGOSPODAROWANIA PRZESTRZENNEGO DLA CZĘŚCI OBSZARU MIASTA ŁÓDZI OBEJMUJĄCEJ DOLINĘ RZEKI ŁÓDZKI, POŁOŻONEJ W REJONIE ULIC OPOLSKIEJ I BESKIDZKIEJ**