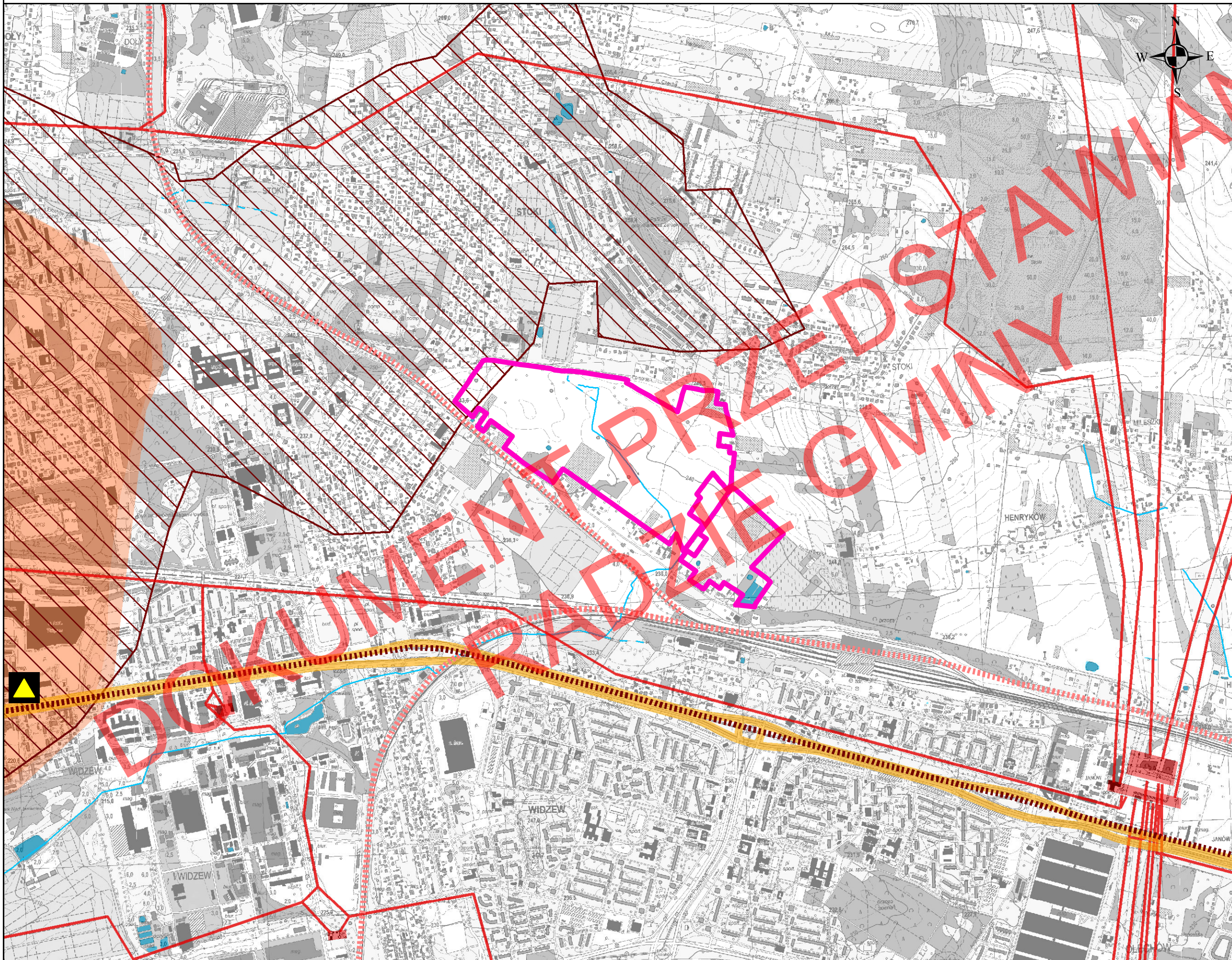


**PROGNOZA ODDZIAŁYWANIA NA ŚRODOWISKO USTALEŃ MIEJSCOWEGO PLANU ZAGOSPODAROWANIA PRZESTRZENNEGO DLA CZĘŚCI OBSZARU MIASTA ŁÓDZI OBEJMUJĄCEJ ŹRÓDŁA RZEKI JASIEŃ, POŁOŻONEJ W REJONIE ULIC: POMORSKIEJ, HENRYKOWSKIEJ I LAWINOWEJ
ZAGROŻENIA ŚRODOWISKA**



- GRANICA OBSZARU OBJĘTEGO OPRACOWANIEM
- WODY POWIERZCHNIOWE
- GŁÓWNE ISTNIEJĄCE I POTENCJALNE ŹRÓDŁA ZANIECZYSZCZEŃ**
 - DROGI KRAJOWE I WOJEWÓDZKIE PROWADZĄCE RUCH TRANŻYTOWY W MIEŚCIE - ŹRÓDŁA UCZULIWOŚCI AKUSTYCZNEJ I EMISJI ZANIECZYSZCZEŃ
 - SZLAK PRZEWOZU NIEBEZPIECZNYCH SUBSTANCJI DROGAMI KOŁOWYMI
 - SZLAK PRZEWOZU NIEBEZPIECZNYCH SUBSTANCJI KOLEJĄ
- ŹRÓDŁA PROMIENIOWANIA ELEKTROMAGNETYCZNEGO**
 - NAPOWIETRZNE LINIE ENERGETYCZNE WYSOKIEGO NAPIĘCIA
 - STACJE TRANSFORMATOROWE
- POTENCJALNI SPRACZY POWAŻNYCH AWARII**
 - POZOSTAŁE ZAKŁADY
- ZANIECZYSZCZENIA POWIETRZA**
 - OBSZARY PRZEKROCZEŃ ŚREDNIOROCZNYCH WARTOŚCI POZIOMU DOPUSZCZALNEGO PYŁU ZAWIESZONEGO PM10
 - OBSZARY PRZEKROCZEŃ ŚREDNIOROCZNYCH WARTOŚCI POZIOMU DOPUSZCZALNEGO PYŁU ZAWIESZONEGO PM2,5

