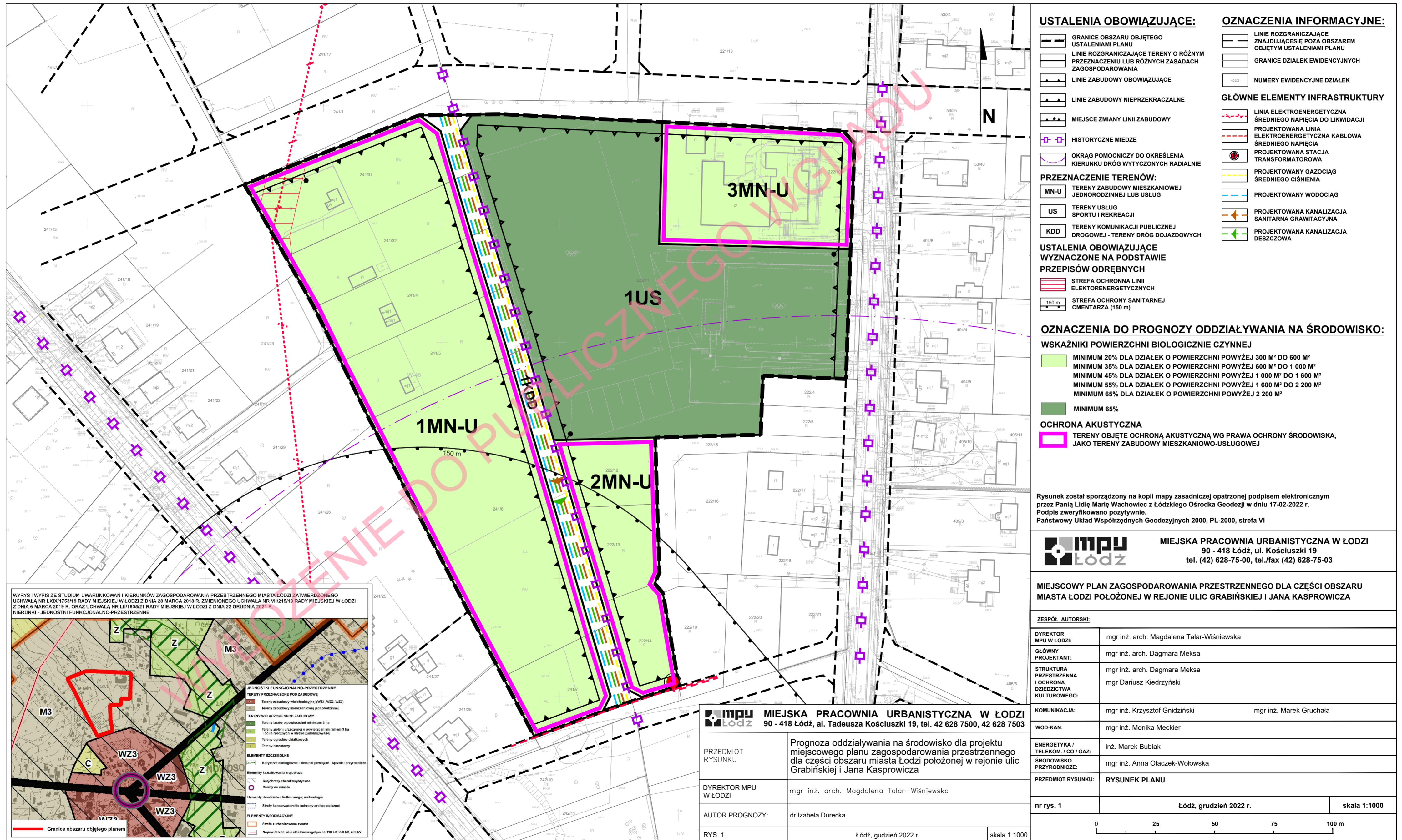




MIEJSCOWY PLAN ZAGOSPODAROWANIA PRZESTRZENNEGO DLA CZĘŚCI OBSZARU MIASTA ŁÓDZI POŁOŻONEJ W REJONIE ULIC GRABIŃSKIEJ I JANA KASPROWICZA

1:1000

PROGNOZA ODDZIAŁYWANIA NA ŚRODOWISKO



USTALENIA OBOWIĄZUJĄCE:

- GRANICE OBSZARU OBJĘTEGO USTALENIAMI PLANU
- LINIE ROZGRANICZAJĄCE TERENY O RÓŻNYM PRZEZNACZENIU LUB RÓŻNYCH ZASADACH ZAGOSPODAROWANIA
- LINIE ZABUDOWY OBOWIĄZUJĄCE
- LINIE ZABUDOWY NIEPRZEKACZALNE
- MIEJSCE ZMIANY LINII ZABUDOWY
- HISTORYCZNE MIEDZE
- OKRĄG POMOOCNICZY DO OKREŚLENIA KIERUNKU DRÓG WYTYCZONYCH RADIALNIE
- PRZEZNACZENIE TERENÓW:**
- MN-U TERENY ZABUDOWY MIESZKANIOWEJ JEDNORODZINNEJ LUB USŁUG
- US TERENY USŁUG SPORTU I REKREACJI
- KDD TERENY KOMUNIKACJI PUBLICZNEJ DROGOWEJ - TERENY DRÓG DOJAZDOWYCH

OZNACZENIA INFORMACYJNE:

- LINIE ROZGRANICZAJĄCE ZNAJDUJĄCESIE POZA OBSZAREM OBJĘTYM USTALENIAMI PLANU
- GRANICE DZIAŁEK EWIDENCYJNYCH
- NUMERY EWIDENCYJNE DZIAŁEK
- GLÓWNE ELEMENTY INFRASTRUKTURY**
- LINIA ELEKTROENERGETYCZNA ŚREDNIEGO NAPIĘCIA DO LIKWIDACJI
- PROJEKTOWANA LINIA ELEKTROENERGETYCZNA KABLOWA ŚREDNIEGO NAPIĘCIA
- PROJEKTOWANA STACJA TRANSFORMATOROWA
- PROJEKTOWANY GAZOCIĄG ŚREDNIEGO CIŚNIENIA
- PROJEKTOWANY WODOCIĄG
- PROJEKTOWANA KANALIZACJA SANITARNA GRAWITACYJNA
- PROJEKTOWANA KANALIZACJA DESZCZOWA

USTALENIA OBOWIĄZUJĄCE WYZNACZONE NA PODSTAWIE PRZEPISÓW ODREBNYCH

- STREFA OCHRONNA LINII ELEKTROENERGETYCZNYCH
- STREFA OCHRONY SANITARNEJ CMENTARZA (150 m)

OZNACZENIA DO PROGNOZY ODDZIAŁYWANIA NA ŚRODOWISKO:

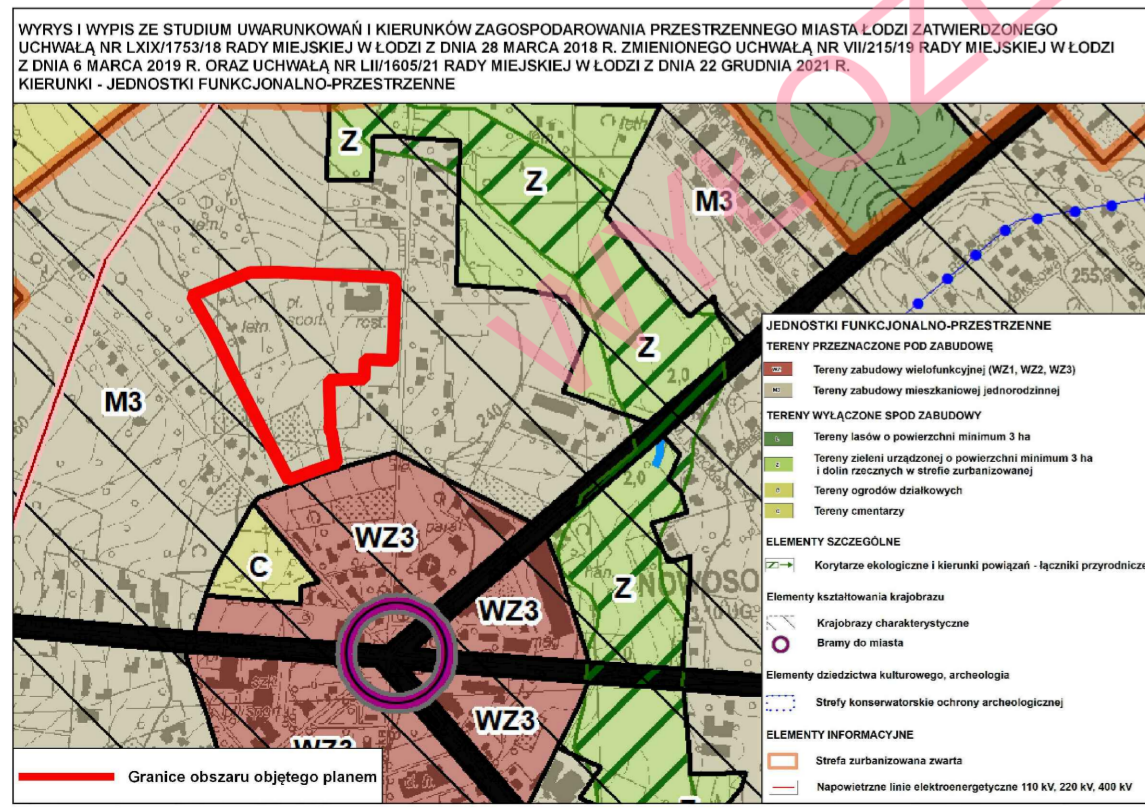
- WSKAŹNIKI POWIERZCHNI BIOLOGICZNIE CZYNNEJ**
- MINIMUM 20% DLA DZIAŁEK O POWIERZCHNI POWYŻEJ 300 M² DO 600 M²
 - MINIMUM 35% DLA DZIAŁEK O POWIERZCHNI POWYŻEJ 600 M² DO 1 000 M²
 - MINIMUM 45% DLA DZIAŁEK O POWIERZCHNI POWYŻEJ 1 000 M² DO 1 600 M²
 - MINIMUM 55% DLA DZIAŁEK O POWIERZCHNI POWYŻEJ 1 600 M² DO 2 200 M²
 - MINIMUM 65% DLA DZIAŁEK O POWIERZCHNI POWYŻEJ 2 200 M²
 - MINIMUM 65%
- OCHRONA AKUSTYCZNA**
- TERENY OBJĘTE OCHRONĄ AKUSTYCZNĄ WG PRAWA OCHRONY ŚRODOWISKA, JAKO TERENY ZABUDOWY MIESZKANIOWO-USŁUGOWEJ

Rysunek został sporządzony na kopii mapy zasadniczej opatrzonej podpisem elektronicznym przez Panią Lidę Marię Wachowicz z Łódzkiego Ośrodka Geodezji w dniu 17-02-2022 r. Podpis zweryfikowano pozytywnie. Państwowy Układ Współrzędnych Geodezyjnych 2000, PL-2000, strefa VI

mpu Łódź MIEJSKA PRACOWNIA URBANISTYCZNA W ŁÓDZI
90 - 418 Łódź, ul. Kościuszki 19
tel. (42) 628-75-00, tel./fax (42) 628-75-03

MIEJSCOWY PLAN ZAGOSPODAROWANIA PRZESTRZENNEGO DLA CZĘŚCI OBSZARU MIASTA ŁÓDZI POŁOŻONEJ W REJONIE ULIC GRABIŃSKIEJ I JANA KASPROWICZA

ZESPÓŁ AUTORSKI:		
DYREKTOR MPU W ŁÓDZI:	mgr inż. arch. Magdalena Talar-Wiśniewska	
GLÓWNY PROJEKTANT:	mgr inż. arch. Dagmara Meksza	
STRUKTURA PRZESTRZENNA I OCHRONA DZIEDZICTWA KULTUROWEGO:	mgr inż. arch. Dagmara Meksza mgr Dariusz Kiedrzyński	
KOMUNIKACJA:	mgr inż. Krzysztof Gnidziński	mgr inż. Marek Gruchala
WOD-KAN:	mgr inż. Monika Meckier	
ENERGETYKA / TELEKOM. / CO / GAZ:	inż. Marek Bubiak	
ŚRODOWISKO PRZYRODNICZE:	mgr inż. Anna Olacek-Wołowska	
PRZEDMIOT RYSUNKU:	RYSUNEK PLANU	
nr rys. 1	Łódź, grudzień 2022 r.	skala 1:1000



mpu Łódź MIEJSKA PRACOWNIA URBANISTYCZNA W ŁÓDZI 90 - 418 Łódź, al. Tadeusza Kościuszki 19, tel. 42 628 7500, 42 628 7503	
PRZEDMIOT RYSUNKU	Prognoza oddziaływania na środowisko dla projektu miejscowego planu zagospodarowania przestrzennego dla części obszaru miasta Łódzi położonej w rejonie ulic Grabińskiej i Jana Kasprowicza
DYREKTOR MPU W ŁÓDZI	mgr inż. arch. Magdalena Talar-Wiśniewska
AUTOR PROGNOZY:	dr Izabela Durecka
RYS. 1	Łódź, grudzień 2022 r. skala 1:1000